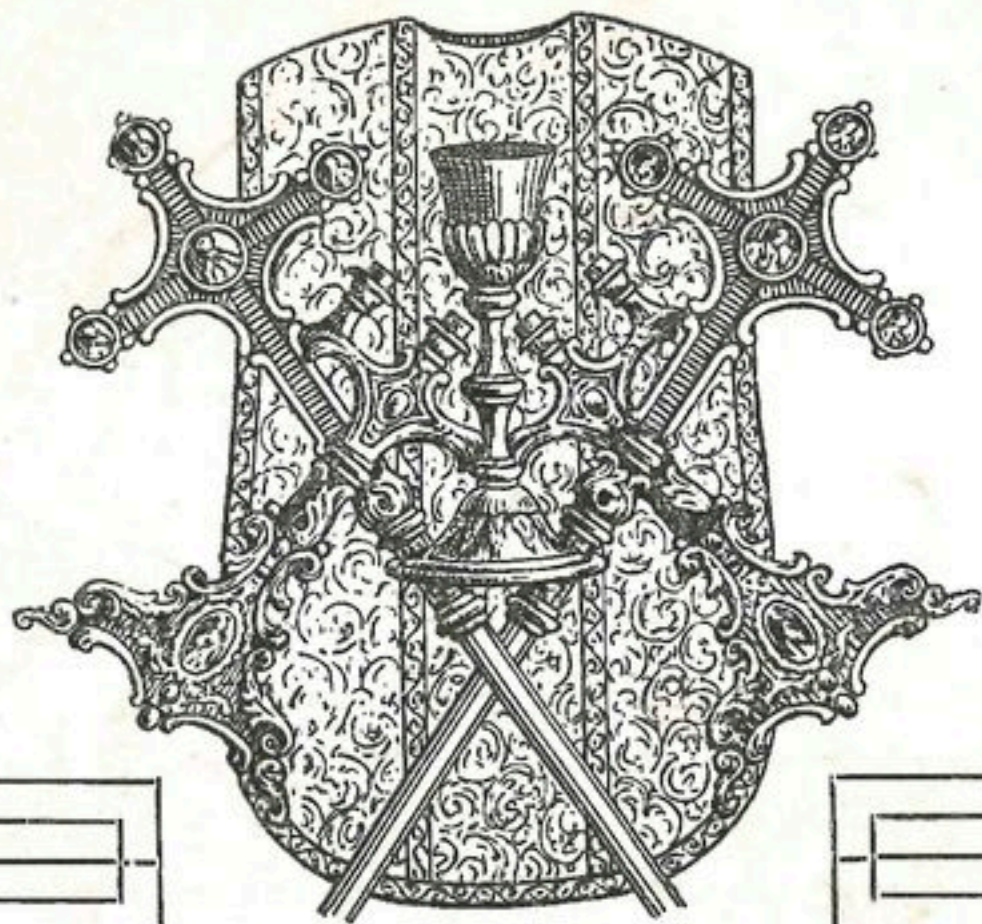


Guía
de la
Semana Santa
en
Valladolid





GRANDES ALMACENES DE

Tejidos y Novedades para señora

Casa antigua y acreditada en la
venta de toda clase de

**ORNAMENTOS
PARA IGLESIA**

Tisús,
adornos y ropas
confeccionadas

Casullas, Capas,
Palios y Estandartes

TRAJES TALARES

OBJETOS DE METAL - IMÁGENES

PRECIOS DE FÁBRICA

Regalado, núm. 2.-VALLADOLID

Sobrinos de Emeterio Miguel

S.S.-3

ARCHIVO MUNICIPAL
BIBLIOTECA

Palabras preliminares

Lector curioso que, atraído por la piedad y por tu deseo de admirar joyas artísticas, te propones contemplar las procesiones de Semana Santa en la vieja capital que un día fué Corte de España, para ti es esta Guía que ha de mostrarte detalladamente todas las solemnidades religiosas, las que se efectúan en los templos y las que se muestran en la calle.

En los tiempos, felices para Valladolid, en que culminó el arte de Juni y Gregorio Fernández, la Semana Santa se celebró aquí con inusitado esplendor, luego la disolución de cofradías, la dispersión de las figuras procesionales por diversos templos y por el Museo, y otras causas han hecho que las procesiones se redujeran a dos y éstas no muy solemnes ni ordenadas.

Perduraba el recuerdo de las viejas procesiones y era anhelo muy generalizado resucitarlas, pero nada se hacía hasta hará tres años que, ocupando la sede vallisoletana el arzobispo don Remigio Gandásegui y Gorrochátegui, relevante personalidad plerónica de iniciativas, muchas de ellas feliz-

R. 2231

mente realizadas, decidió que aquella aspiración fuese una realidad.

Se puso de acuerdo con el entonces director del Museo, don Francisco de Cossío, y éste prometió su decidido concurso para la realización del proyecto.

Poco después se hacían unas grandes plataformas, con ruedas, para la conducción de los grupos escultóricos, se vestían estas plataformas con artísticos paños, se colocaban las figuras como se suponía que había dispuesto su autor, y se vió con sorpresa que el efecto que ofrecían los grupos era maravilloso.

Fué una labor abrumadora y merifísima en la que intervinieron directamente el prelado, el señor Cossío y el arquitecto municipal y erudito escritor don Juan Agapito Revilla.

Estos trabajos tuvieron un epílogo lamentable, un persistente temporal de lluvias que impidió que saliera aquel año la deseada procesión.

De todos los trabajos organizados por el señor Gandásegui, sólo tuvo realidad aquel año, la celebración de la procesión del Domingo de Ramos.

Al año siguiente, el próximo pasado, el religioso programa se cumplió en su totalidad y nuestra Semana Santa, que venía celebrándose con dos

procesiones modestas, se celebró ya con las cinco que reseñamos en esta Guía; afluyeron numerosos forasteros y volvió a ser aquí la conmemoración del drama del Calvario el acontecimiento que había sido en la época de esplendor a que nos referimos en un principio.

Por esto hemos creído necesario publicar una Guía que sirva para loar la iniciativa del prelado, para atraer a esta capital a los amantes de nuestras tradiciones artísticas, para facilitar la concurrencia a cultos y procesiones y para que sea un perenne recuerdo para los que a unos y otras asistieron.

Nuestra gratitud para cuantos han contribuido a que este modesto proyecto nuestro sea una realidad.

Valladolid, 1.º Abril 1924



SAN LUIS

CALLES DE ALFONSO XII, 2
Y DUQUE DE LA VICTORIA, 11

SECCIÓN DE TEJIDOS

ÚLTIMAS NOVEDADES EN VESTIDOS
DE LANA, SEDA Y PUNTO DE SEDA
PRECIOSOS ESTILOS EN
VELOS Y MANTILLAS

SE ESTÁ RECIBIENDO LO MÁS SELECTO
EN ARTÍCULOS DE TEMPORADA

SECCIÓN DE SASTRERÍA

LO MÁS MODERNO EN PAÑOS PARA
TRAJES Y ABRIGOS PARA CABALLERO
IMPERMEABLES, GABARDINAS
Y GUARDAPOLVOS

CONFECCIÓN ESMERADA
PRECIOS ECONÓMICOS



EXCMO. SR. D. REMIGIO GANDÁSEGUI

Arzobispo de Valladolid, al que se debe la restauración
de las antiguas notables procesiones de la Semana Santa
en esta capital



DON FRANCISCO DE COSSÍO

Ex director del Museo provincial de Valladolid, que desde dicho cargo cooperó eficazmente a la restauración de las procesiones

Solemnidades religiosas

—————
CULTOS Y PROCESIONES
—————

Valladolid celebra dignamente la conmemoración de la pasión y muerte de Nuestro Señor Jesucristo con solemnes cultos en los templos y excelentes procesiones.

Objeto primordial de la presente Guía es la descripción detallada de estos actos, que servirá de orientación principalmente al elemento forastero que acuda a la vieja capital castellana, atraído en primer término, por la fama de las esculturas de Gregorio Fernández y Juni.



Domingo de Ramos

Cultos

En todos los templos parroquiales se celebra la misa solemne. En la Catedral tiene mayor realce por la amplitud de las naves y la asistencia del arzobispo y del cabildo Catedral.

La procesión

Del santo templo metropolitano sale, a las once de la mañana, la tradicional procesión llamada

vulgarmente de «La Borriquilla», que conmemora la triunfal entrada de Jesús en Jerusalén.

Esta procesión, suprimida durante muchos años y restablecida con indudable acierto por el arzobispo señor Gandásegui, tiene su principal encanto en la asistencia a ella de varios millares de niños de colegios particulares, de escuelas públicas y del Hospicio.

Todos, endomingados y, respondiendo a la tradición popular, con prendas de reciente estreno, son portadores de ramos de olivo, laurel o palma, y ello ofrece un bonitísimo desfile que produce verdadera emoción.

Cierra el desfile de los niños, un modesto y antiguo paso, cuyas figuras de mediano tamaño, representan la entrada de Jesús en Jerusalén.

Es obra de escaso mérito, pero de indudable sabor tradicional.

Los acordes de una banda de música y la luminosidad de la mañana, ponen una nota de optimista alegría en la ingenua y encantadora fiesta.

La procesión de «La Borriquilla», recorre el itinerario siguiente: Cascajares, Regalado, Alfonso XII, Constitución, Santiago, Plaza Mayor, Lencería, Ocho y Platerías, terminando en la penitencial de La Cruz.

El paso de esta procesión es presenciado por numerosos fieles y en ella los niños entonan himnos alusivos a la poética conmemoración.

Miércoles Santo

El oficio de Tinieblas

En la Catedral y en los demás templos de esta ciudad, se celebra, en la tarde de este día, el oficio de Tinieblas.

A la Santa Iglesia Metropolitana acuden numerosos fieles para oír las excelentes composiciones musicales que interpreta admirablemente la reputada Capilla de la Catedral.

A las cuatro de la tarde, después de Completas, se celebran los solemnes maitines, interviniendo la Capilla de la S. I. M., reforzada por la «Schola cantorum» de la Universidad Pontificia.

A las cinco y media, se cantan Benedictus, Cristus y Miserere.

Procesión del Via Crucis

De reciente creación la procesión del Via Crucis, ha obtenido tan fervorosa acogida que constituye una elocuente manifestación de la piedad de Valladolid.

Al anoecer, sale de la iglesia penitencial de La Cruz y la componen dos larguísimas filas de fieles con faroles y velas encendidos, lo que da un aspecto singular a esta demostración de fe.

Va en esta procesión una sola imagen, la de Jesús Crucificado, que es una muy artística escultura.

Por la calle de Macías Picavea (antes Cantarra-

nas) se dirige a la iglesia de las Angustias en cuya puerta la espera la portentosa imagen de Juan de Juni, la Virgen de los Cuchillos, escoltada por su cofradía.

Allí se entonan preces y cánticos y continúa la procesión por las calles de la Libertad, Fuente Dorada, Ochavo y Platerías, reintegrándose a la iglesia de La Cruz.

Durante todo el trayecto los fieles entonan cánticos relacionados con las estaciones del Via Crucis.

Jueves Santo

Las solemnidades de la mañana

Los cultos más solemnes de este día se efectúan en la Catedral.

A las ocho de la mañana se celebran las horas canónicas y a continuación hay misa conventual que suele celebrar el prelado.

Después se efectúa la consagración de los Santos Oleos y la comunión del clero Catedral y numerosos fieles.

A las diez es trasladado procesionalmente el Santísimo desde el Altar mayor al sagrario del monumento, cantándose el Tantun ergo y el Genitore.

En los templos parroquiales y conventuales se celebran también por la mañana los Divinos Oficios.

El Mandato

En el Santo Templo Metropolitano se efectúa, a

las tres de la tarde, la solemne ceremonia del Mandato, en la que el arzobispo, lava los pies a trece pobres de un establecimiento benéfico, en recuerdo de análogo acto de humildad realizado por Jesús con los apóstoles.

A continuación, hay sermón a cargo de un elocuente orador sagrado.

A las cinco se celebran los solemnes maitines.

Los Sagrarios

Desde media mañana comienza la visita a los Sagrarios, durando hasta las nueve de la noche.

No es Valladolid, población que se distinga por la fastuosidad de los monumentos expuestos en los templos, pues atendiendo más a la liturgia que a producir efectos sorprendentes, en su mayor parte son sencillos, estribando su principal adorno en la profusión de luces.

Los principales templos visitados por los fieles, aparte de los situados en el centro de la población, son: iglesia conventual de Santa Ana, donde pueden admirarse las soberbias pinturas de Goya y Bayeu y un soberbio Cristo yacente; las de La Cruz, Jesús, San Benito y Las Angustias, en las que pueden verse los pasos que constituyen la procesión del Santo Entierro, la de San Pablo, de admirables detalles ornamentales, y otras.

Son elemento principalísimo de esta fiesta que presta tanta animación a las calles de la ciudad, las mujeres, muchas de las cuales lucen en este día la típica y airosa mantilla negra española.

ALMACENES GUILLÉN

SANTIAGO, 25

LOS MÁS SURTIDOS DE TODA CASTILLA

SECCIONES QUE TRABAJAN
EN LA PLANTA BAJA Y PISO PRINCIPAL

ALTAS NOVEDADES EN TEJIDOS
PARA SEÑORA Y GÉNEROS BLANCOS

Juguetes, géneros de punto, linoleum, artículos de viaje, objetos de escritorio, fantasías para regalos, vajillas de Limoges, cristalería de Bohemia, perfumería, orfebrería, alfombras, cuchillos, cubiertos, paraguas, bastones, abanicos, sombrillas, bisutería, artículos de tocador y peluquería, hules de mesa, artículos para catequesis

CINEMATÓGRAFO PATHE-BABY
VENTA Y ALQUILER DE PELÍCULAS

Exclusivos depositarios de los aparatos y discos
«GRAMOPHONE»
SALÓN DE AUDICIONES

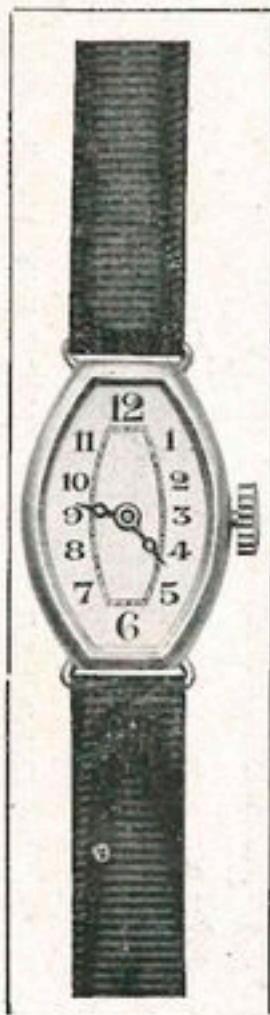
Viernes Santo

En la Catedral, a las seis de la mañana, comienzan los cultos con el sermón de Pasión.

A las nueve son las horas canónicas, siguiendo los Divinos Oficios, la solemne Adoración de la Santa Cruz y la procesión sacramental. En los demás templos también se celebran los Divinos Oficios.



Catedral (fachada principal)



Gran Bazar Parisién

Nuestros surtidos de
Relojería son los más
grandes de Castilla

PRESENTAMOS cuantas
novedades se fabrican en to-
das clases de relojes, tanto
en pulseras para señora y
caballero, como de bolsillo
de todas calidades, de pared
y despertadores



VENDEMOS CON UN 25 POR 100
más barato que cualquier otro esta-
blecimiento.

GARANTIZAMOS nuestros relojes
acompañando certificado

Ambrosio Pérez Rubio

ACERA SAN FRANCISCO, 31
Y CALLE DE SANTIAGO, 1 Y 3



Teléfono 672

Valladolid

La procesión de San Pablo

A las cinco de la tarde sale de la monumental
iglesia de San Pablo, que tienen a su cargo los



San Pablo (fachada principal)

Padres Dominicos, y después de un sermón, la procesión que organiza la Comunidad.

Numerosos fieles con velas encendidas acompañan a las imágenes de la Soledad y Cristo en el sepulcro, figuras interesantes artísticamente, sobre todo la segunda.

Esta procesión es de duración escasa, pues su itinerario se reduce a un rodeo por los jardinillos de la plaza de San Pablo, pero resulta interesante por el concurso de fieles y por el ambiente de aquella plazuela que tantas bellezas artísticas y tantos recuerdos históricos tiene.

GRAN ZAPATERÍA LA INESPERADA

VALLADOLID CONSTITUCIÓN, 3
TELÉFONO 1039

MIS CALZADOS SON SIEMPRE DE ÚLTIMO MODELO, Y POR ESTO PUEDO VENDER AHORA MEJOR Y MÁS BARATO QUE NADIE

PRECIO FIJO PRECIO FIJO

CALZADOS LA FUENTE
CONSTITUCIÓN, 3 VALLADOLID

Procesión del Santo Entierro

La formación

A las seis y media de la tarde sale de la iglesia de las Angustias la procesión del Santo Entierro,



Las Angustias (fachada)

la principal litúrgicamente y la que con mayor solemnidad se celebra.

Basta ella sola para acreditar de muy artística nuestra Semana Santa y atraer un potente núcleo de forasteros.

El ambiente de la población, la animación de sus calles, la formación militar y la luz, esta prodigiosa luz de Castilla en primavera, primero, y después el contraste de las sombras de la noche, con diversas iluminaciones en muchos edificios particulares, son elementos sobrados para formar una escena digna del religioso desfile de las portentosas esculturas.

Los Pasos

Los pasos que constituyen esta procesión son los siguientes:

La Oración del Huerto. — Composición ingenua en la que solamente intervienen el Nazareno en actitud orante y un Ángel que le presenta el cáliz de la amargura.

Son nota característica de este paso, las grandes ramas de olivo que sitúan la escena en el monte Olivete,

Pertenece este paso a la iglesia penitencial de La Cruz.

La flagelación. — Representa el momento en que Jesús, atado a la columna, es maltratado por los sayones.

La figura de Jesús, que aislada, pertenece a la iglesia de La Pasión, es una figura de las más características de Gregorio Fernández.

Cuatro soldados flagelan al Nazareno, mientras un centurión lee la sentencia contra aquél dictada.

Son, en conjunto, seis figuras de muy buena traza y que componen admirablemente la interesante escena.

Las figuras que acompañan a Jesús pertenecen al Museo provincial y, como todas las esculturas secundarias de los pasos, acusan la mano de alguno de los auxiliares del genial escultor.



LA FLAGELACION

Por Gregorio Fernández

(Foto Agfa)

Ecce Homo.—Es una sola figura, la de Jesús en el momento en que fué expuesto a la plebe, con manto escarlata, corona de espinas y cetro de caña.

Es una imagen desgarradora a la que, por tradicional devoción, dan escolta soldados de artillería.

Jesús Nazareno.—Figura muy interesante por la expresión de la cara, reveladora del abatimiento producido por el peso de la cruz.

Viste túnica morada, bordada con oro, y es portada en magníficas andas.

El Señor encuentra a la Verónica.—Este paso es otro de los de composición, constituido por varias figuras.

Jesús, con la cruz auestas, es aliviado de la pesada carga por Simón Cirineo. La Verónica les

Para la próxima temporada de verano, la

Casa de los Paños

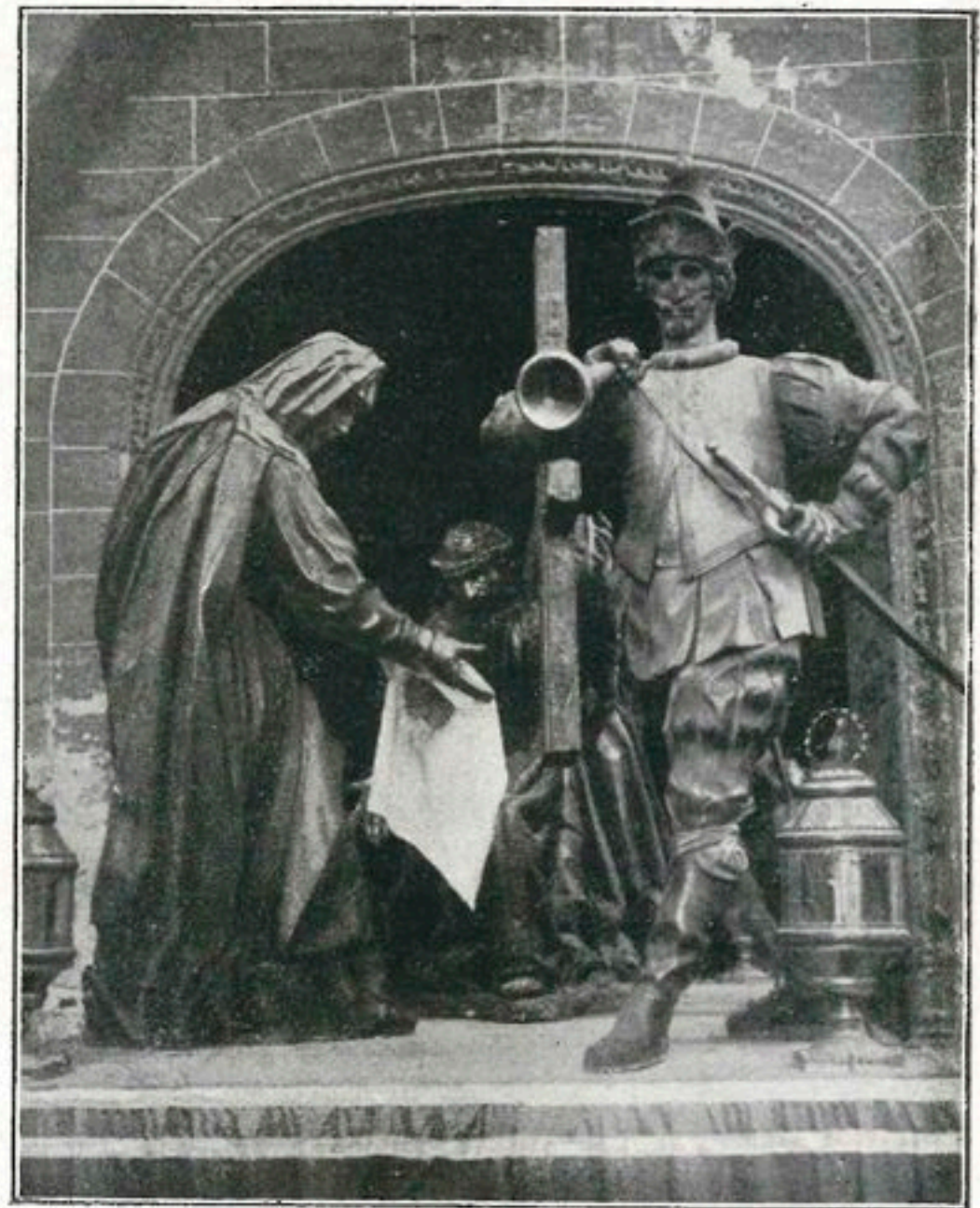
presenta preciosas colecciones en cortes de traje para caballero, en

todas las calidades y precios

SIEMPRE BARATO

Plaza de Cánovas del Castillo, 50

sale al encuentro y enjuga con un lienzo el sudor y la sangre que hay en la cara del Justo. Como para reanudar la dolorosa marcha, brevemente interrumpida por el piadoso acto de la Verónica, un soldado toca la corneta, mientras otro sayón tira de la cuerda con que va aprisionado el Nazareno.



CONDUCCIÓN DE JESÚS AL CALVARIO

Por Gregorio Fernández

(Foto Agfa)

GRAN FOTOGRAFÍA CERVERA

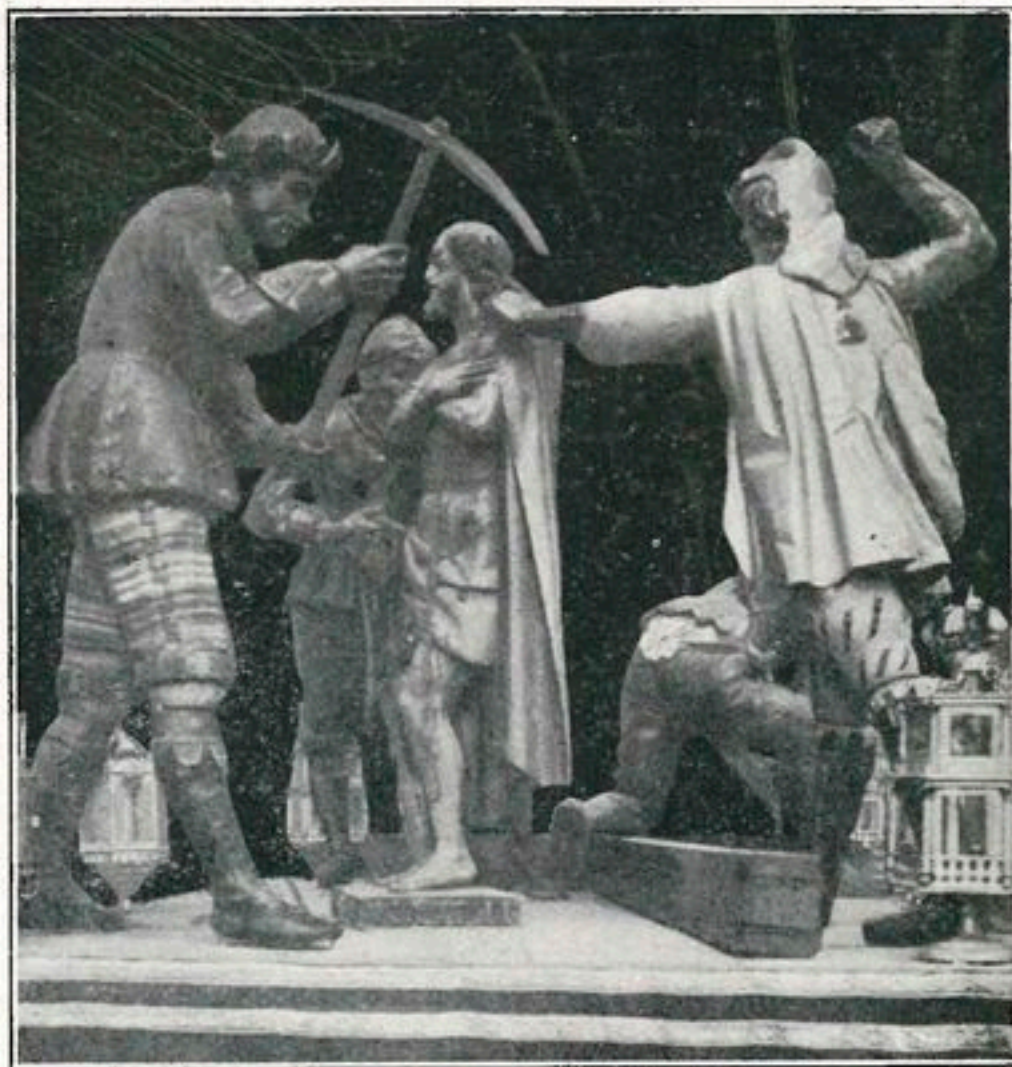
PRIMERA CASA
EN AMPLIACIONES

LA MÁS ACREDITADA

SANTIAGO, 53

Es una escena llena de vida por la movilidad de las figuras y lo acertado de su colocación.

El despojo.—Otra escena de composición que representa el momento en que llegado Jesús al Calvario es despojado de sus vestiduras para ser clavado en la Cruz. Los sayones que ejecutan el despojo se mofan del Nazareno.



EL DESPOJO

Por Gregorio Fernández

(Foto Agfa)

El Cristo del Perdón.—Magnífica imagen de

Cristo acaba de ser clavado en la cruz y un sayón se dispone a darle con una larga pértiga hiel y vinagre en que está empapada una esponja. Otros dos de los verdugos de Jesús juegan las vestiduras de éste a los dados y un cuarto sayón increpa al Crucificado con la sacrílega frase: «Si eres hijo de Dios, baja de la Cruz».

Todas las figuras son de gran expresión, y los sayones, según costumbre de Gregorio Fernández, son tipos de su época, copiados de los bravucones que tenían el Rastro del Campillo por campo de sus hazañas.

El Crucificado.—Esta imagen de Jesús crucificado, de admirable anatomía, es llamado de los «Carboneros», su pátina es muy oscura y carac-

Platería de T. Arroyo

ORFEBRERÍA, CINCELADO, REPUJADO
Y GRABADO

CONSTRUCCIÓN Y REPARACIÓN DE
ARTÍCULOS PARA EL CULTO DIVINO
ESPECIALIDAD EN ESCUDOS HERÁLDICOS
Y SERVICIOS DE MESA

Despacho: Cánovas del Castillo, 11

Talleres: Marqués del Duero, 39
y Nueva de San Martín, 2

terística. Es un admirable Cristo ya muerto, que en plena calle, recortándose su silueta sobre el cielo en el crepúsculo, ofrece una trágica visión que realmente emociona. Pertenece a las Angustias.

La Dolorosa.—Más conocida por la Virgen de La Cruz, por pertenecer a la iglesia de esta advocación.

A los pies de una figura de Cristo crucificado, aparece sentada la Virgen en actitud clamorosa,



CONJUNTO DEL PASO DE QUE FORMA PARTE
LA VIRGEN DE LA CRUZ

Sombrillas fantasía

Abanicos "Pluma"

Paraguas "Tampunn"

Últimas novedades
de París

Bastones, Perfumería,
Bisutería y Marroquinería
para señora y caballero

PARAGÜERÍA
INGLESA

Ferrari, 48

Valladolid

con los brazos abiertos, la cabeza levantada, la cara, ideal en su expresión de dolor, arrasada en llanto. Una gruesa espada, penetrándola en el co-



LA VIRGEN DE LA CRUZ
Por Gregorio Fernández

razón, simboliza el dolor de la madre ante el cadáver de su hijo.

Esta es una de las más admirables figuras de Gregorio Fernández, en la que indudablemente puso sus cariños de artista y sus fervores de creyente, y en ella no se sabe qué admirar más, si el sublime gesto de dolor, la naturalidad bellísima de las manos o el bien estudiado plegado de las vestiduras, especialmente la toca.

Tan admirable obra, justifica sobradamente el fervor que inspira a muy numerosos devotos.

El descendimiento.—Este paso es conocido vulgarmente por «El Reventón» por su gran volu-

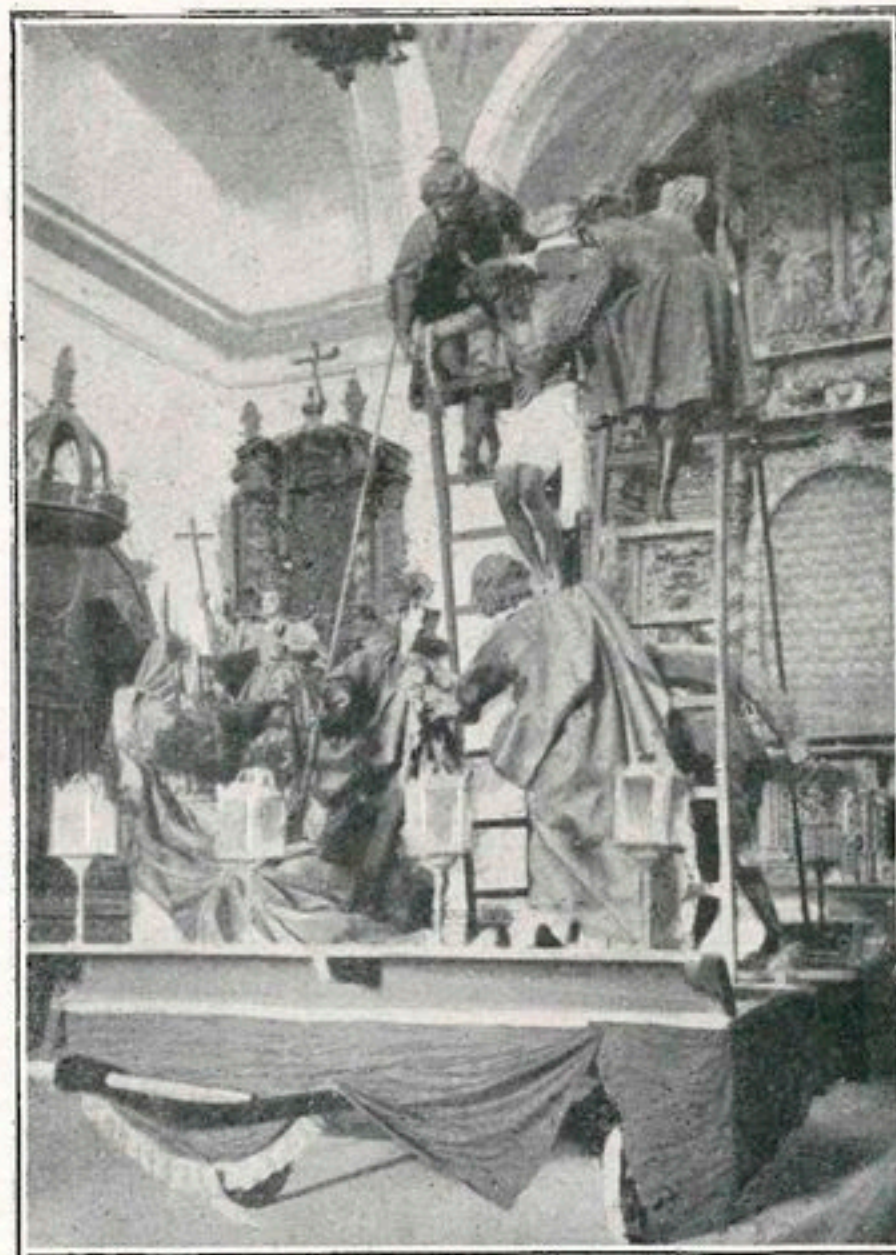
PIDA USTED SIEMPRE

“INDIANOLA”

LA MEJOR CREMA
PARA EL CALZADO

men y el peso de sus numerosas figuras; y pertenece como el anterior, a la iglesia de La Cruz.

Representa el momento en que Nicodemo y Arimathea bajan de la Cruz el desclavado cuerpo de Cristo, que la Virgen con San Juan y las santas mujeres, esperan anhelantes.



EL DESCENDIMIENTO
Por Gregorio Fernández

Estudio de arte Foto-Agfa

Dirección artística:

F. Santos Peña

Santiago, núm. 15

Casa de primer orden en trabajos artísticos. Procedimientos modernos

Corresponsal gráfico de Prensa Española, de Gráfica Española y de revistas inglesas, alemanas y americanas

Altas recompensas en varias exposiciones

Forasteros:

Excelentes hospedajes. Sitio céntrico. Pensión completa desde 7 pesetas

Leopoldo Cano, 7, pral.

La Piedad.— Este paso puede considerarse como la obra cumbre de Gregorio Fernández.

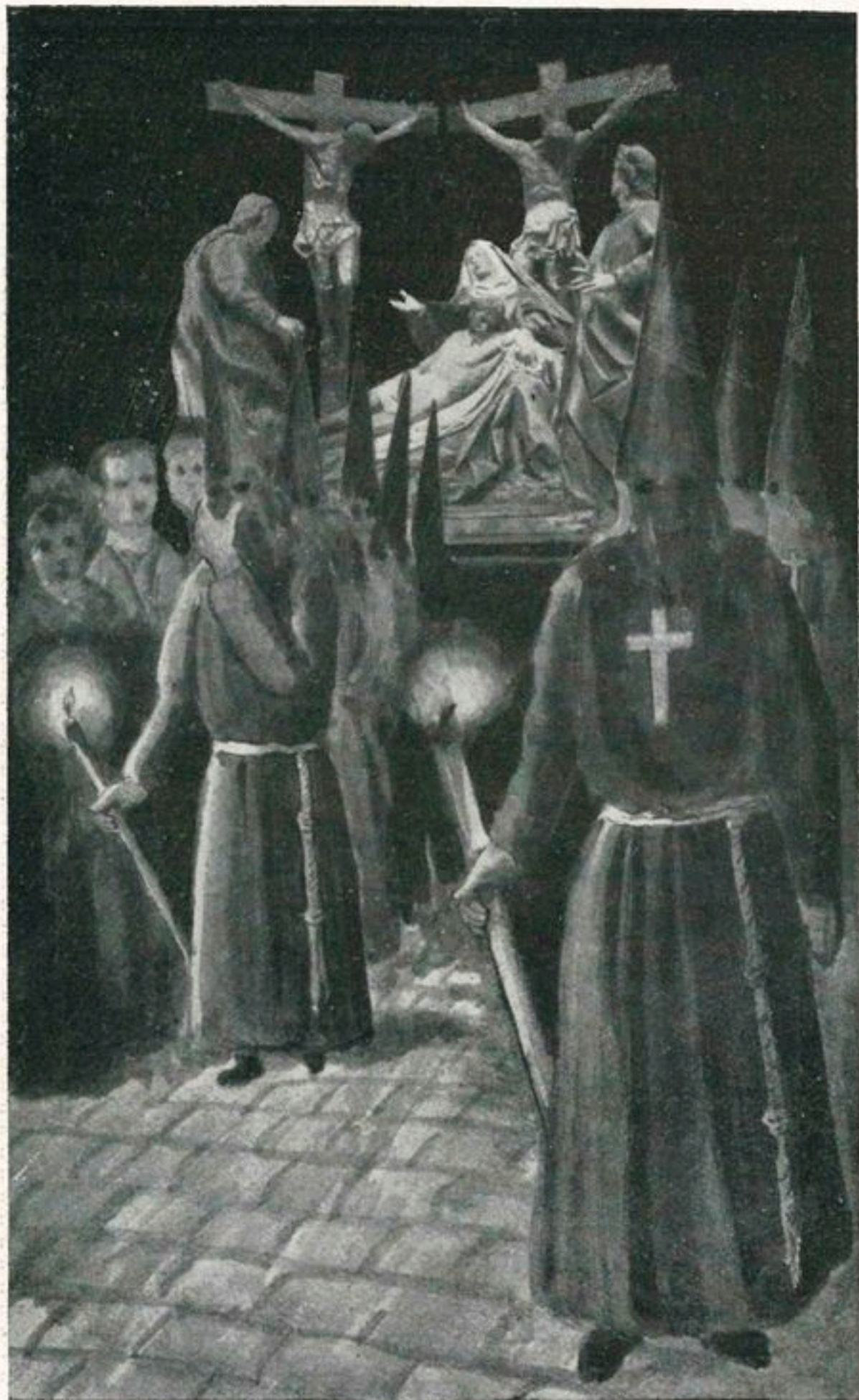
En dos cruces Dimas y Gestas agonizan, aquél plácidamente y éste con retorcimientos desesperados. Estas dos figuras son notabilísimas, tipos del siglo xvii, especialmente Gestas, copiado indu-



LA PIEDAD

Por Gregorio Fernández

(Foto Agfa)



LOS HERMANOS DE LA NUEVA COFRADÍA
DE "LA PIEDAD" DANDO ESCOLTA A SU PASO

dablemente de un bravucón, harto de cintarazos y tratos de cuerda.

La figura principal del paso, es la Virgen, que sostiene a Jesús en su regazo, grupo que se ha popularizado con el título de «La Piedad del Museo».

Tiene enorme parecido con la Virgen de la iglesia de La Cruz antes descrita y como ella es igualmente admirada.

Completan este paso las figuras de San Juan y La Magdalena.

Estas dos imágenes pertenecen hoy a la iglesia de las Angustias, y las demás figuras pueden admirarse habitualmente en el Museo.

El entierro. Es, litúrgicamente, el paso principal de la procesión.

Lo constituye el admirable Cristo yacente del convento de Santa Catalina, una de las obras geniales de Gregorio Fernández, análoga a la que se



CRISTO YACENTE
Por Gregorio Fernández

venera en El Pardo y a otras que son objeto de pública veneración.

Nadie llegó más allá en la expresión desoladora de la muerte y con ser esta figura la de un cadáver anatómicamente admirable, hay en él algo que inspira la devoción que solo produce la Divinidad.

Restaurant EL SOL

Santiago, núms. 82 y 84-Teléfono 453

Servicios por cubierto y a la carta

Para los forasteros que vengan a visitar las procesiones de Semana Santa, dispone de hermosas habitaciones y amplio comedor.

PRECIOS MÓDICOS

Para comodidad de los viajeros, el tranvía de la Estación pasa por la misma puerta del restaurant.

Sucursal: BAR SOL, Santiago, 61

Excelente café, licores, cervezas, vinos, sidras, sidral y refrescos.

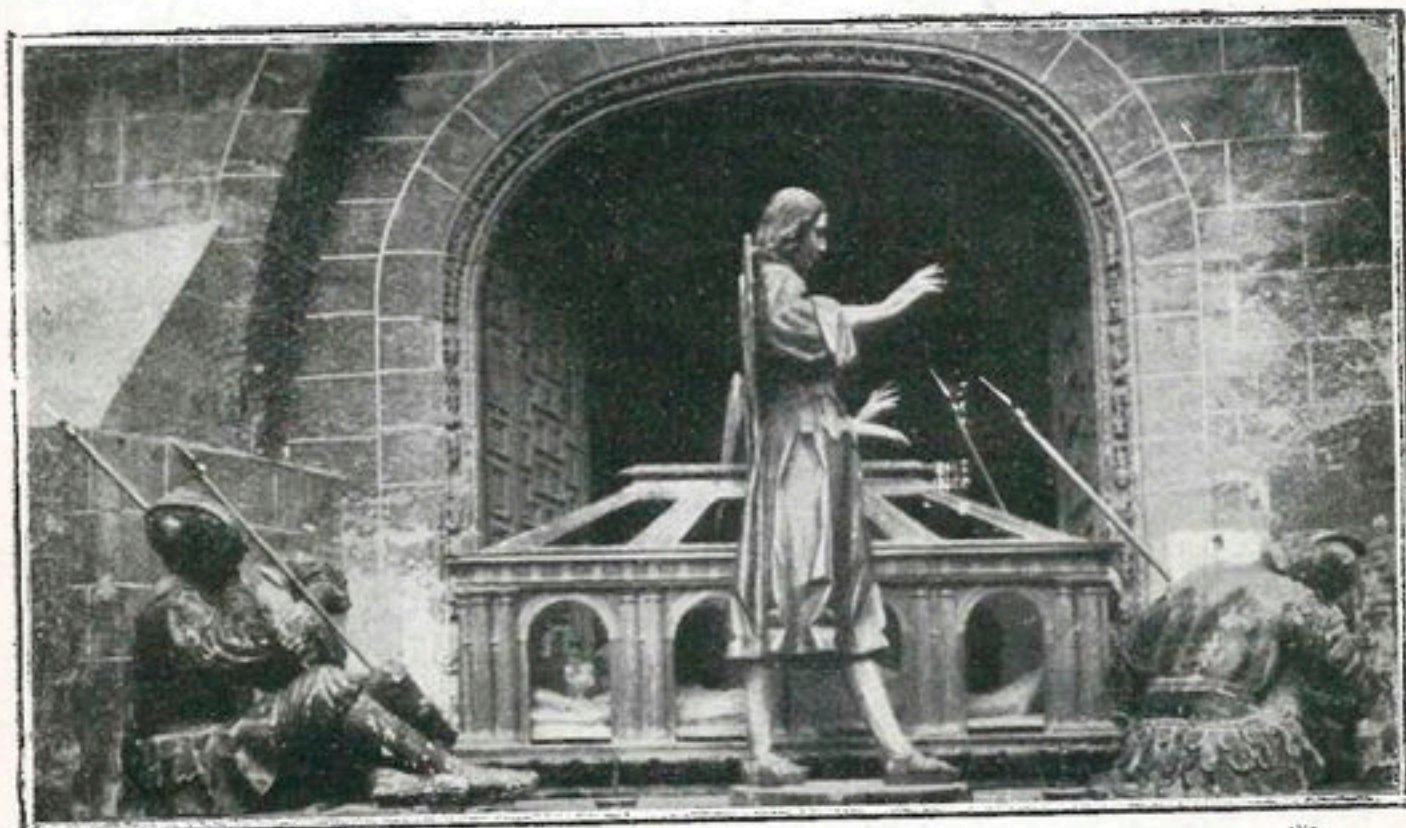
Mariscos, los recibe diariamente de los puertos.

LA CUBANA Santiago, 6

LA CASA MÁS SURTIDA EN TODA CLASE DE FRUTAS Y FLORES

GRAN COLECCIÓN DE CANARIOS FLAUTA RAZA "SEFFER"

RECIBE DIARIAMENTE LANGOSTAS



EL SÉPULCRO

Por Gregorio Fernández

(Foto Agfa)

Cristo en el sepulcro. — En una urna compuesta por arcos de medio punto y pareadas columnas toscanas, yace el cuerpo de Cristo.

En los cuatro ángulos de la urna, hay cuatro soldados romanos que duermen, lo que hizo que a este paso se le diera vulgarmente el nombre de «Los durmientes». A ambos lados de la urna sepulcral custodian dos ángeles el cuerpo de Cristo.

La Cruz de San Diego. — El símbolo de la Redención se ofrece enlutada a la veneración pública. Pertenece este paso a la orden tercera.

Nuestra Señora de los Cuchillos. — Esta imagen, conocida por la Virgen de las Angustias, es una de las obras más geniales de Juan de Juni.

La Virgen de la Cruz, antes descrita, puede de-

GRAN TINTORERÍA
Y QUITAMANCHAS

MOVIDA A VAPOR Y POR ELECTRICIDAD

DE

PEDRO MUÑOZ LUIS

CASA FUNDADA EN 1890

TALLERES REFORMADOS EN 1923

CON LOS ÚLTIMOS ADELANTOS MODERNOS

ESPECIALIDAD EN LA LIMPIEZA
Y TEÑIDO DE TODA CLASE DE PRENDAS
POR DELICADAS QUE SEAN

LUTOS EN 12 HORAS CON NEGRO ESPECIAL

LA MEJOR CASA QUE HACE
LA TRANSFORMACIÓN DE NEGRO A COLORES
POR PROCEDIMIENTOS MODERNOS

DESPACHOS EN VALLADOLID:

Teresa Gil, 10 y Cánovas del Castillo, 15

En LEÓN: Alfonso XIII, 25

Fábrica: Pi y Margall, núm. 27

VALLADOLID

cirse que es la representación del dolor, la de las Angustias es el de la desolación. Está sentada, como aquélla, al pie de una Cruz, pero en esta Cruz ya

no está el Hijo amado.

Como respondiendo a un piadoso simbolismo, tiene las manos sobre el pecho, en el cual se clavan siete cuchillos.

El estilo algo barroco de Juni, armoniza perfectamente con el momento interpretado; produce esta escultura una viva y profunda emoción.

Pertenece esta imagen a la cofradía de las Angus-



VIRGEN DE LOS CUCHILLOS
Por Juan de Juni

Casa Santarén

Fundada el año 1800

Establecimiento de primer orden

Imprenta ~ Librería

Papelería

Objetos de escritorio

Juguetes instructivos y libros de cuentos

Menaje para escuelas y colegios

ARTÍCULOS DE DIBUJO Y PINTURA

Flores artificiales

ESTATUARIA RELIGIOSA

Artículos de piel para señora y caballero

Novedades para regalos

PLUMAS ESTILOGRÁFICAS

de las marcas más acreditadas y la exclusiva de la casa, KA-SAN marca de inmejorable resultado

VENTAS POR MAYOR Y MENOR

Casa Santarén.-Valladolid

tias, que de ella toma su nombre, así como el templo en que se venera, donde está instalada en una capillita barroca de muy buen gusto.

EL ITINERARIO

Esta notabilísima procesión recorre el itinerario siguiente:

Calles de la Libertad, Fuente Dorada, Plaza Mayor, Santiago, Constitución, Cascajares, Plaza de la Universidad, Portugalete y Libertad.

OTROS DETALLES

Concurren a esta procesión las autoridades, corporaciones, representaciones de los cuerpos de guarnición, cabildo catedral, clero regular y secular, cofradías, numerosos fieles, fuerzas militares y una banda de música.

Al desfilar los pasos para regresar a los respectivos templos, la Virgen de la Cruz va procesionalmente a su iglesia por la calle de Macías Picavea y a la puerta del templo es despedida por los fieles con una Salve que piadosamente corea el pueblo.

Procesión de la Soledad

Esta procesión es otra de las iniciativas felices del arzobispo señor Gandásegui y constituye una admirable manifestación femenina de adhesión al dolor de la Virgen.

Sale de la iglesia de las Angustias, a las once en punto de la noche, y la forman numerosísimas

filas de mujeres, de todas las clases sociales, portadoras de velas encendidas, acompañando a la Virgen de los Cuchillos, profusamente iluminada.

El itinerario de esta procesión es el siguiente: Macías Picavea, Platerías, Ochavo, Lonja, Lencería, Plaza Mayor, Santiago, Constitución, Duque de la Victoria, Ferrari, Fuente Dorada y Libertad, para entrar en su templo próximamente a las doce.

Sábado Santo

Cultos en los templos

En las parroquias se celebran, a las diez de la mañana, Divinos Oficios y se procede a la bendición de las pilas bautismales.

Un alegre repique general de campanas anuncia la Resurrección del Señor.

En la Catedral comienzan los Divinos Oficios a las ocho, y a las diez se celebra la misa de Gloria.

Domingo de Resurrección

Solemnidades religiosas

Después de la misa solemne en la Catedral el arzobispo da la Bendición Papal a los numerosos fieles que acuden a esta solemnidad.

En los templos parroquiales también hay misa solemne.

* * *

Con estos cultos del Domingo terminan los de Semana Santa, que tienen un epílogo en la romería del Sudario que durante los tres días de Pascua se efectúa en el paseo de los Filipinos, donde se halla situada la iglesia de las Lauras, en la que se expone a la pública veneración una maravillosa y milagrosa reproducción del Santo Sudario.

Resta sólo recomendar a los forasteros que orientados por esta Guía asistan a los cultos y procesiones reseñados, que pueden aprovechar los momentos que éstos les dejen libres, en las visitas a nuestro incomparable Museo provincial, portentoso por su caudal de escultura policromada, a la Casa de Cervantes, al Colegio de San Gregorio, de bellísima portada y patio ideal y a otros monumentales edificios que son orgullo de nuestra población.

◇ ◇ ◇

DOS ESCULTORES GENIALES

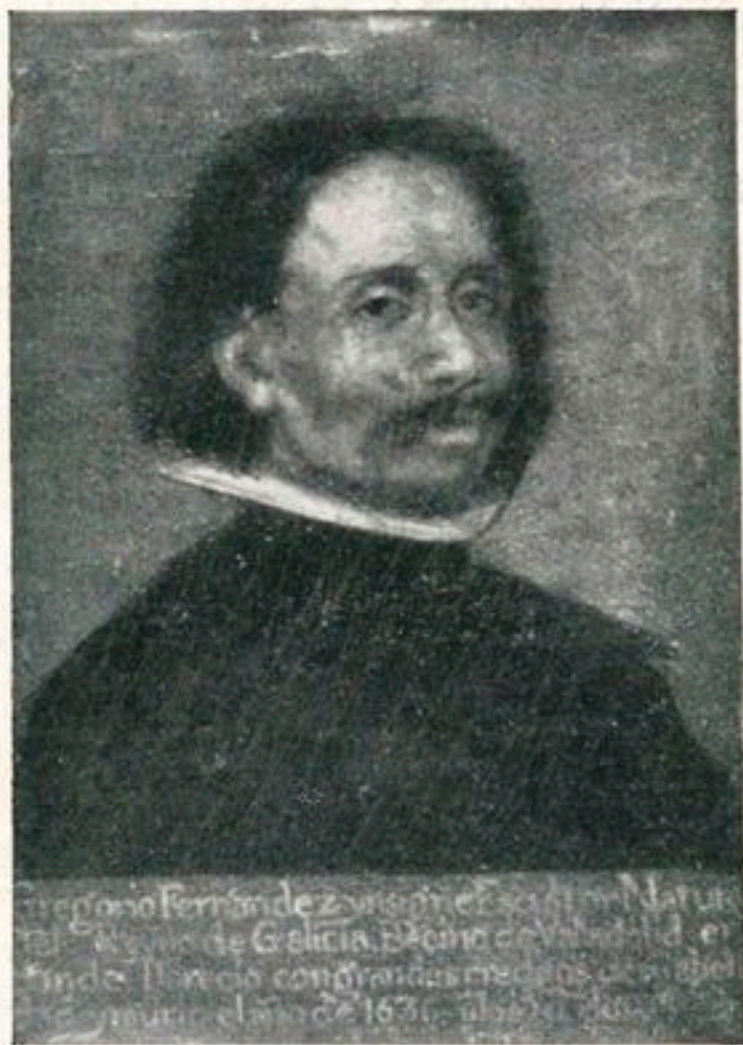
Para que sirva de orientación en el estudio de las joyas de escultura policromada que salen a la pública admiración en nuestras procesiones, damos a continuación breves datos biográficos de Gregorio Fernández, autor de la mayor parte de los pasos, y Juan de Juni, que labró la maravillosa Virgen de los Cuchillos.

GREGORIO FERNÁNDEZ

Gregorio Fernández (o Hernández, como otros le llaman) nació en Pontevedra en 1566.

Joven vino a Valladolid y aquí se aficionó por la escultura que tanto florecía entonces en nuestra capital.

Se dice de él que jamás salió de Valladolid, pero se sabe que también estuvo en Vitoria, donde hizo el retablo mayor de la parroquia de San Miguel.



GREGORIO FERNÁNDEZ
Retrato por Diego Valentín Díaz

Obras de este insigne escultor, todo naturalidad y espiritualismo, son el retablo mayor de la Catedral de Plasencia, La Piedad y demás figuras que forman este paso, así como las del Descendimiento, Ecce Homo, La oración del huerto, La flagelación, El despojo, Cristo en la Cruz y varios Cristos yacentes e imágenes de Santa Teresa, el precioso retablo del bautismo de Jesús, y el de la imposición del escapulario a J. Simón Stok, que están en el Museo y otras muchas imágenes que se hallan repartidas por numerosos templos de Castilla.

Murió en Valladolid el 22 de Enero de 1636.

JUAN DE JUNI

Juan de Juni, el admirable artista del que algún técnico de la época dijo que era «el mejor escultor después de Berruguete», produce asombro por lo numeroso de sus obras y la fantasía que hay en ellas.

Se ignora la fecha y el lugar de su nacimiento, creyéndose que fué en Flandes.

Se sabe ciertamente que era extranjero y que en 1544 vivía en Valladolid.

Murió el 19 de Abril de 1577, siendo enterrado en el convento de San Francisco.

Sus obras principales son la virgen de las Angustias, descrita y reproducida en esta Guía, el grupo del Entierro de Jesús, maravillosa obra que perteneció al convento de San Francisco, de Valladolid, y se conserva en nuestro Museo provincial,

habiendo reproducciones del Cristo yacente en varios Museos.

En Oporto hizo varias obras en el Palacio episcopal. En Osma labró el retablo mayor y el del trascoro de la Catedral.

En las Catedrales segoviana y salmantina hay también pruebas de su inspiración.

Ejecutó el sepulcro de su protector, el obispo Don Pedro Alvarez de Acosta, en la iglesia de los Dominicos de Aranda de Duero.

Finalmente, son obras suyas, el retablo de La Antigua (trasladado a la Catedral), el de la capilla de los Benaventes, en la iglesia de Santa María, de Medina de Ríoseco, y el de la Adoración de los Reyes, en la iglesia de Santiago, de Valladolid.

Su estilo es algo barroco; se advierte en sus obras la ampulosidad y la profusión de detalles, pero producía bellísimos conjuntos y sabía emocionar con las obras que salían de sus gubias.

Se le cree inspirado en las obras de Miguel Angel y, efectivamente, su producción tiene algo de la genial manera del inmortal autor del Moisés.



== Grandes ==

Talleres Mecánicos

Patricio Ruiz

Veinte Metros, 17-Telf. 735

REPRESENTACIÓN
DE AUTOMÓVILES

ROLLS-ROYCE

HUDSON

ESSEX

MATHIS

EXPOSICIÓN: MENDIZÁBAL, 6

TELÉFONO 718

Música Religiosa
y Profana

Inmenso surtido

Armonios y Pianos

Casa Novales

(Sucesor de la Unión Musical Española.)

Santiago, 53 - Tel. 789 - Valladolid