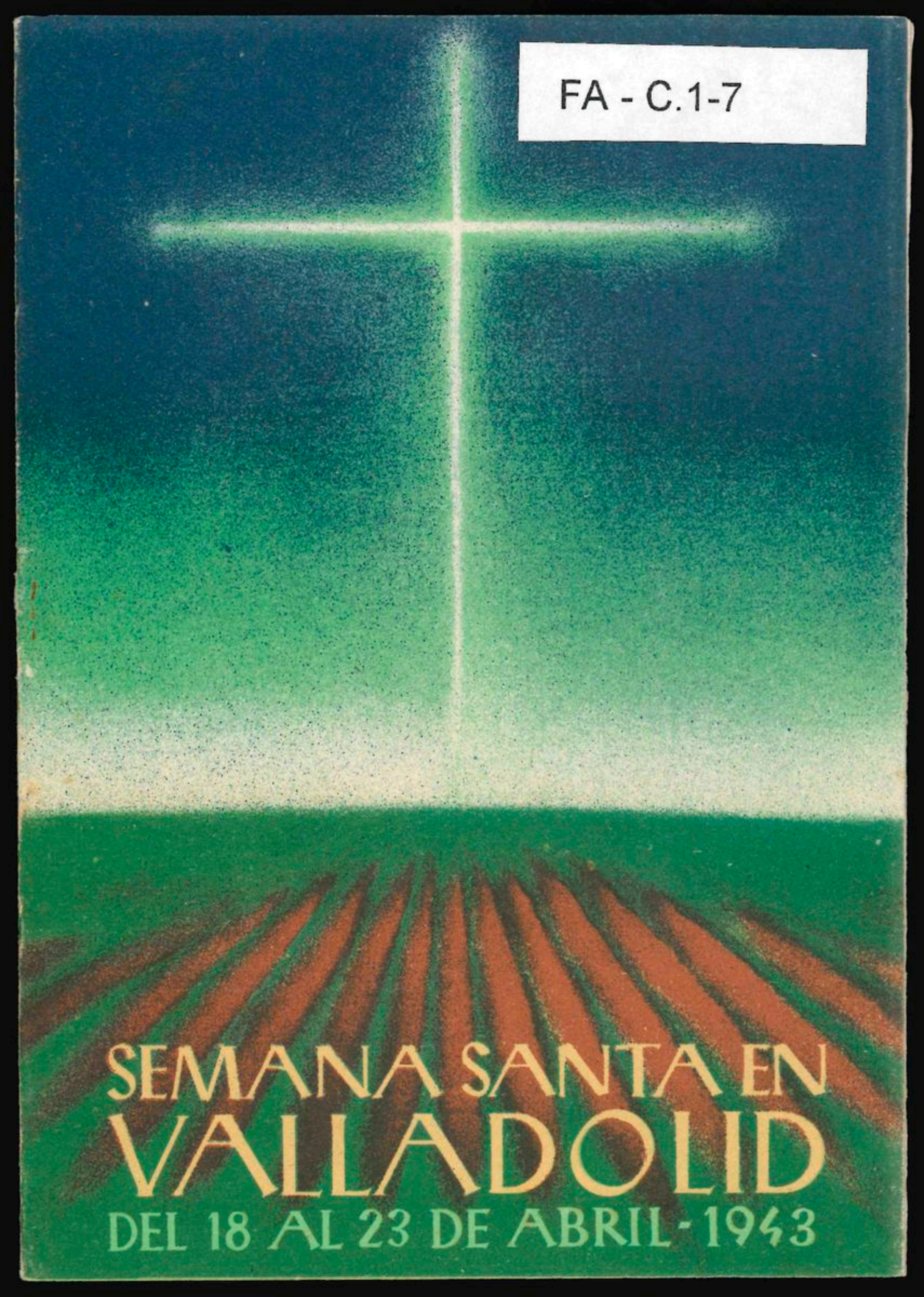


FA - C.1-7



SEMANA SANTA EN
VALLADOLID
DEL 18 AL 23 DE ABRIL - 1943

SSU 10-1



R. 17881

Semana Santa

18 de Abril

Domingo de Ramos

A las nueve y media de la mañana, solemne bendición de palmas por el Reverendísimo Prelado en la S. I. M.

A las doce en punto saldrá de la Catedral la procesión infantil, a la que asistirán todos los niños de las catequesis, escuelas y colegios de Valladolid acompañando al ingenuo Paso de *La entrada triunfal del Señor en Jerusalén*, la cual recorrerá las calles de Cascajares, Plaza de Orates, Regalado, General Mola, Santiago, Plaza Mayor (por delante del Ayuntamiento), Lencería, Lonja, Ochávo y Platerías, hasta el templo de la *Santa Vera Cruz*, desde cuyo balcón bendecirá el Excelentísimo Sr. Arzobispo a los niños concurrentes

situados a la puerta de dicha Iglesia y calles adyacentes.

21 de Abril

Miércoles Santo

A las cuatro de la tarde, solemnísimos maitines en la S. I. M.

A las ocho en punto de la noche saldrá de la Catedral el devoto y emocionante *Via-Crucis procesional*, al cual pueden concurrir cuantas señoras y señores lo deseen, quienes acompañarán las imágenes de *Nuestro Padre Jesús Nazareno* y del *Cristo de la Agonía*; (ambas de la Penitencial de Jesús), cuya antigua cofradía les asistirá debidamente, admitiendo también, para tan honroso cortejo, a una comisión compuesta de presidentes y secretarios de las demás cofradías.

Biblioteca del Archivo



1323320
FA - C.1-7





JESUS NAZARENO

en los sitios oportunos, mediante una gran Cruz, pero de entre ellas se destacarán como especiales la *cuarta*, que se hará a la puerta del templo de la Cruz; la *sexta* ante el Ayuntamiento, donde se situará el monumental Paso denominado *Camino del Calvario*; la *duodécima*

ante el patético «Emisit spiritum» acompañado por su brillante cofradía de *Las Siete Palabras*; y la última, a las puertas del templo de las Angustias, cuya titular saldrá a recibir la veneración de los fieles, y donde el Reverendísimo Prelado dará la *Bendición Pastoral*.

Itinerario:

Arribas, Portugaleta, Plaza de Onésimo Redondo, Macías Picavea, Platerías, Ochavo, Lonja, Lencería, Plaza Mayor (por delante del Ayuntamiento), Acera de San Francisco, Ferrari, Fte. Dorada, Queipo de Llano, Plaza de Onésimo Redondo y Angustias. Se harán por los concurrentes y circunstancias las catorce estaciones de tan piadoso ejercicio, las cuales estarán señaladas

Se instalarán altavoces en todo el trayecto, a fin de que toda la procesión y cuantos la presenciaren, hagan simultáneamente las estaciones.

22 de Abril

Jueves Santo

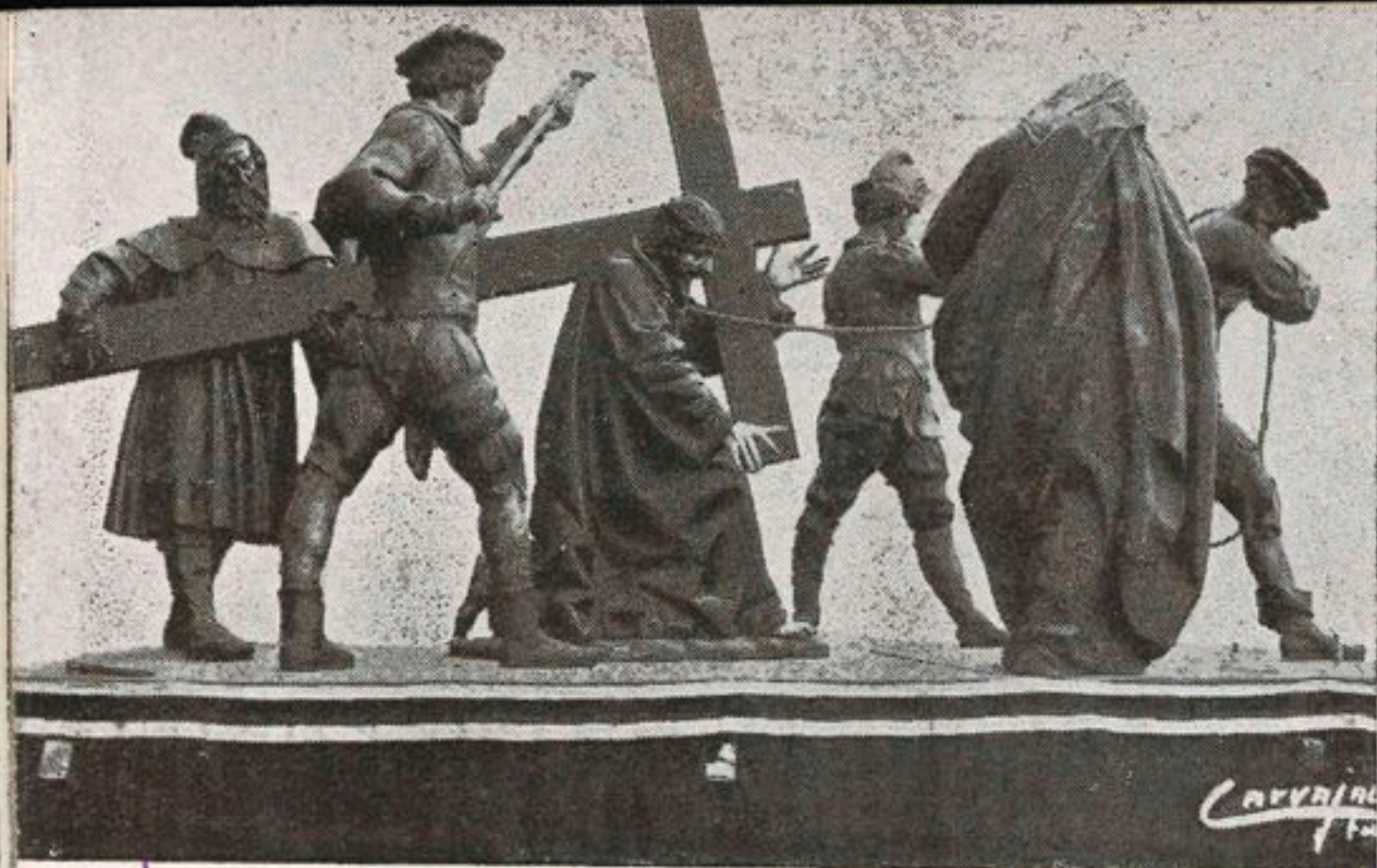
A las nueve y media dará comienzo en la S. I. M. la Misa Pontifical. Sobre las doce se hará la procesión por el interior del templo para depositar el Santísimo en el Monumento, a la cual concurrirán las autoridades y Cofradías penitenciales.

A las seis en punto de la tarde, saldrá de la Iglesia Parroquial de Santa María Magdalena, la restaurada procesión de Caridad y Penitencia, a la que asistirán los Ilustres Colegios de Mé-



ELEVACIÓN DE LA CRUZ (Detalle)

dicos y Abogados de esta capital, para sumarse a las cofradías de la *Preciosa Sangre* y de la *Piedad*, se dirigirá a la entrada del Hospital de la Resurrección donde tomará parte la Schola, prosiguiendo por la Avenida de Ramón y Cajal y volviendo sobre Chancille-



JESUS CAMINO DEL CALVARIO

ría por el camino del Cementerio llegarán hasta la Prisión Provincial, donde se entonarán cánticos de penitencia por el Orfeón de la Cárcel.

23 de Abril

Viernes Santo

A las diez de la mañana oficiará de Pontifical nuestro Reverendísimo Prelado la severa liturgia de este día.

A las dos y cuarto de la tarde tendrá lugar el trasla-

do procesional, desde el Colegio de Santa Cruz (Universidad) a la Catedral, del *Santisimo Cristo de la Luz*, acompañado de todos los docentes de Valladolid constituidos en Hermandad.

En la S. I. M. tendrá lugar a continuación *Sermón* y *Via-Crucis*, y terminado se reintegrará la incomparable imagen a su Capilla de Santa Cruz en la misma forma que a la ida, entonándose en el trayecto por los asistentes el Miserere.

A las siete y media, la incomparable *Procesión ge-*

neral de la Sagrada Pasión del Salvador, única en su género, por abarcar desde la Oración del Señor en el Huerto hasta la Soledad de su Bendita Madre, plásticamente representada en diez y nueve pasos, todos de la mejor época del arte castellano, a saber:

1. La Oración del Huerto.
2. El Azotamiento del Señor.

3. El Señor atado a la columna.
Obra maestra de G. Hernández.
4. Ecce Homo.
5. Camino del Calvario.
6. N. P. Jesús Nazareno.
7. Preparativos para la Crucifixión.
8. Smo. Cristo del Perdón.
9. La Exaltación de la Cruz.
10. ¡Sitio...!

LA PIEDAD



- | | |
|--|--|
| 11. Emisit spiritum. | 16. La Quinta Angustia de María.
Por G. Fernández. |
| 12. Inter scelestos Innocens. | 17. Cristo yacente.
Por G. Fernández. |
| 13. El Cristo de los Carboneros.
(Juni?) | 18. Santo Sepulcro, velado por Angeles y soldados Romanos.
De G. Hernández. |
| 14. María al pie de la Cruz.
Bellísima escultura de G. Fernández. | 19. La Virgen de los Cuchillos.
Impresionante escultura de Juan de Juni. |
| 15. El Descendimiento.
Grupo tal cual le concibió Gregorio Fernández. | |

CRISTO YACENTE (Detalle)



Saldrá de la Iglesia Penitencial de las Angustias y recorrerá el siguiente itinerario:

Queipo de Llano, Fuente Dorada (por Guarnicioneros), Ochavo, Lonja, Lencería, Plaza Mayor (por delante del Ayuntamiento), Santiago, Plaza de Zorrilla, Miguel Iscar, Duque de la Victoria, General Mola, Regalado, Plaza de Cánovas del Castillo, Cascajares, Arribas, Portugalete, Plaza de Onésimo Redondo y Angustias.

A las once y media de la noche saldrá de la misma Iglesia de las Angustias la procesión de la Soledad de la Santísima Virgen, a la cual podrán concurrir cuantas señoras lo deseen, acompañando y alumbrando la dolorida imagen de Nuestra Señora de los Cuchillos. El itinerario de esta procesión será el siguiente: Angustias, Queipo de Llano, Fuente Dorada, Ferrari, Plaza Mayor (por el Moderno), con Estación ante el Ayuntamiento, desde cuya terraza se cantarán por elementos musicales elegidas composi-

ciones, a las cuales contestarán las señoras con la popular plegaria *Sálvame, Virgen María*, continuando después por Santiago, General Mola, Regalado, Plaza de Cánovas del Castillo, León de la Catedral, Portugalete, Plaza de Onésimo Redondo a las Angustias, a cuya puerta se cantará la Salve Popular.

24 de Abril

Sábado de Gloria

A las diez, Misa en la Santa Iglesia Metropolitana.

A las ocho de la noche *Regina Coeli* en la Iglesia de San Lorenzo, a la Patrona de esta laureada ciudad.

25 de Abril

Domingo de Resurrección

A las diez, Gran Misa Pontifical.

Tarde, Gran Corrida de Toros.

Seguidamente, concierto popular en el Templete del Campo Grande.

VALLADOLID, 1943



