


SEMANA SANTA

1968

VALLADOLID

ASCIENDA HACIA UN PORVENIR
MEJOR

AHORRO



ABRA CUANTO ANTES SU
LIBRETA DE AHORRO
EN EL

BANCO CASTELLANO FUNDADO EN 1900

Nº 6813

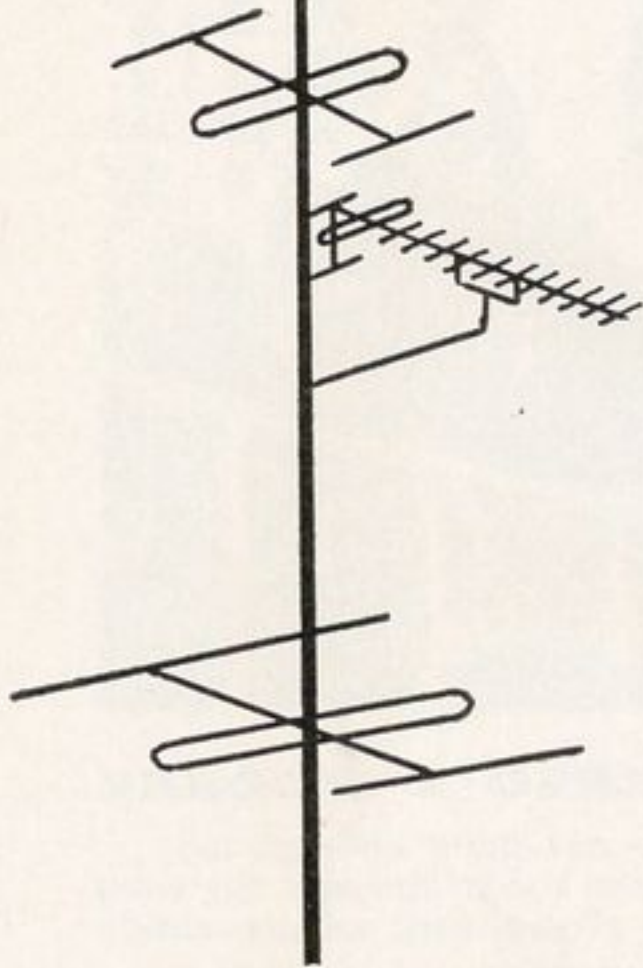
Amalio Puerto

Reantel

R. 4343



ESTUDIO TECNICO



- ◆ MAYOR RENDIMIENTO
- ◆ MENOR COSTE POR VIVIENDA
- ◆ EVITA INTERFERENCIAS
- ◆ FACILIDAD DE INSTALACION
- ◆ MAYOR ESTETICA
- ◆ MAS DE 750 INSTALACIONES EN FUNCIONAMIENTO

instale con
REANTEL
 su antena
 colectiva
 de **VHF**

REGALADO, NUM. 10 - 2.º
 CTRA. ADANERO-GIJON, KM. 194,500
 TELEF. 227029 - APDO. CORREOS 111

VALLADOLID

En BURGOS: SR. FONTANEDA-Telf. 204600

T. 1351781



CRISTALERÍA SÁINZ S.A.

- ◆ VIDRIOS PLANOS
- ◆ LUNAS
- ◆ FABRICA DE ESPEJOS
- ◆ MARCOS Y MOLDURAS



**ACRISTALAMIENTO E INSTALACIONES COMERCIALES
TABIQUES Y PISABLES HORMIGON TRASLUCIDO**



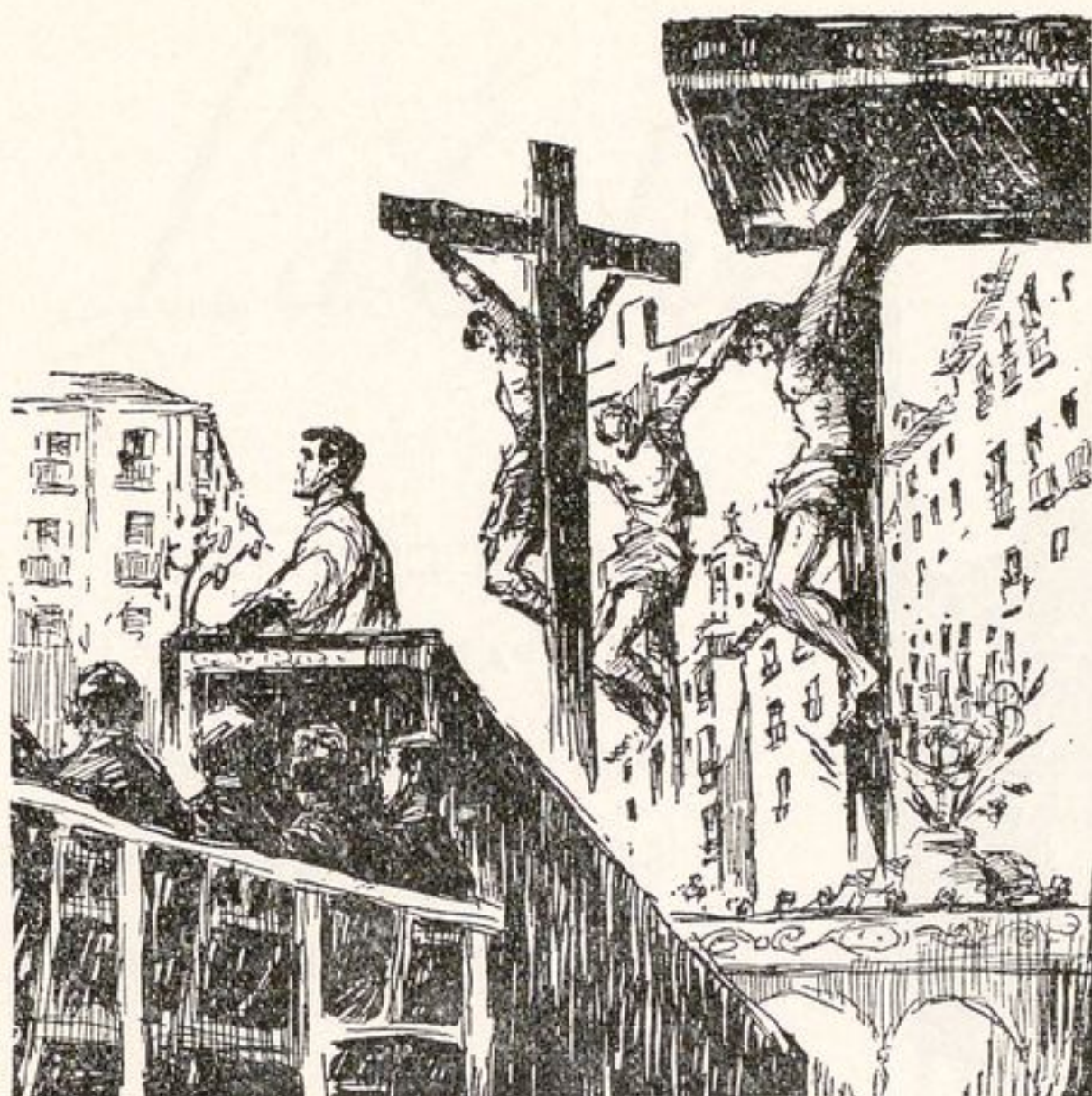
DESPACHO Y OFICINAS

Duque de la Victoria, 13 - Tlfs. 222280

ALMACENES Y TALLERES

Panaderos, n.º 74 - Apartado n.º 209

VALLADOLID



SEMANA SANTA EN VALLADOLID

1968



PREGON Y OFRENDA:

Por vigésima quinta vez, este programa y guía de la "Semana Santa de Valladolid" salen, vestidos con más brillantes y ostentosas galas que en las veces anteriores, a ofrecerse a sus amigos y a quienes pueden llegar a serlo, como lectores o anunciantes, es decir:

A quienes ya conocen esta publicación de otros años.

A quienes, hasta ahora, nunca tuvieron relación con ella.

A las personas que saben de la grandiosidad de las conmemoraciones procesionales de Valladolid.

A aquellas otras que tan sólo oyeron hablar de ellas.

A quienes este año esperan ver satisfechos sus deseos y su curiosidad de conocer algo excepcional, con características extraordinarias e inigualables.

A cuantos tampoco este año lograrán ver colmado su anhelo de contemplar de un modo directo los cortejos procesionales y demás solemnidades que componen la Semana Santa en Valladolid.

A todos los que, muy lejos de nuestra ciudad, o menos alejados de ella, han oído elogiar con admiración apasionada nuestras conmemoraciones de la Pasión del Señor.

Si, lector, este programa de los actos, algunos grandiosos (como el sermón de las siete palabras, como la procesión general de la Pasión), que integran la conmemoración de la Pasión y Muerte del divino Jesús en Valladolid, está dispuesto a servir a todos:

A unos, de estímulo para reavivar, para renovar unas sensaciones y unas impresiones de religiosidad y de arte que dejan, en quien las contempla, un imborrable recuerdo.

A otros, para hacer del hojeo y contemplación de esta "Guía" un compás de espera hasta que llegue la oportunidad de acercarse a Valladolid, el "Corazón de Castilla", para ver superado en la realidad lo que aquí les ofrecemos, esmeradamente impreso, en admirables y sugestivas ilustraciones.

A todos, nuestra OFRENDA que les permitirá conocer cada año un poco mejor aquello de que hace ya muchos lustros se oye hablar con elogios crecientes en todo el ámbito mundial: en Europa y en la América Hispana, en Asia y los Estados Unidos, en las Islas Filipinas con el resto de Oceanía y en los más diversos países africanos.

Y también a todos los lectores, y de un modo especial a nuestros anunciantes, nuestra impecable GRATITUD. Ellos, con nuestro esfuerzo a ellos y a nuestra ciudad dedicado con todo amor, hacen posible el cada vez más sugestivo, atrayente y perfecto PROGRAMA de la "Semana Santa de Valladolid" que tenemos el honor de ofrecerles.

Valladolid, Semana Santa de 1968

El Editor



DESCRIPCION Y ORDEN DE
LOS PASOS EN EL GRAN
DESFILE PROCESIONAL DEL
SANTO ENTIERRO EN LA
TARDE DEL VIERNES SANTO



Paso I

La Sagrada Cena.—Obra realizada por el escultor Don Juan Guraya Urrutia, estando integrada por la figura de Jesús en el centro y de pie, y dos filas, una en cada lado, con seis apóstoles cada una.

Esta cofradía se fundó en el año 1940, y viste túnica y capirote blancos, así como la capa y cingulo, y emblema bordado en oro.

Este paso se guarda en la Santa Iglesia Catedral.



La Sagrada Cena

La Esfera

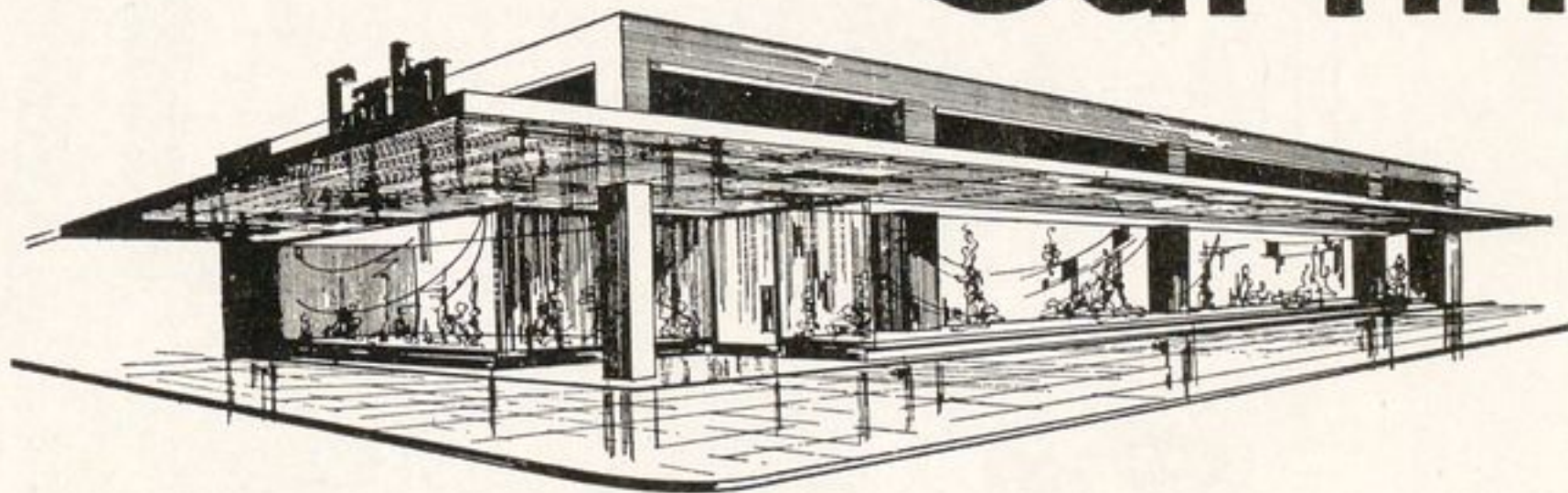
TEJIDOS
DE
NOVEDAD

Santiago y General Mola, 1
Teléfonos 222126 y 226143



CARMELO DIAZ Y CIA, S. L.

Cartin



TAPICERIAS

- ALFOMBRAS

- DECORACION

SANTIAGO, 31

TELEFONO 222126

SASTRERIA
Palossequem S.S.

LAS MAYORES NOVEDADES EN PAÑERÍA Y
TERGAL PARA PRIMAVERA Y VERANO



AMPLIAS COLECCIONES
EN
AMERICANAS SPORT
Y

PANTALONES TERGAL



CALIDADES SELECTAS
ESMERADAS CONFECCIONES



FABRICA DE TRINCHERAS
MODELOS EXCLUSIVOS



Palossequem S.S.

FERRARI, 4 - TELEF. 223114 - VALLADOLID

DOMINGO DE RAMOS



*La Procesión de las Palmas a
su paso por la Plaza Mayor.*





SEÑOR: PERDONALES PORQUE NO SABEN LO QUE HACEN

Santo Cristo: Iglesia de Laguna de Duero (Valladolid). Cofradía de las Siete Palabras

La Casa Blanca
y
Almacenes La Puebla

La organización comercial más importante y única en España.

- ◆ ALGODONES
- ◆ SEDAS
- ◆ PAÑERÍA
- ◆ LENCERÍA
- ◆ GENEROS DE PUNTO

Las mejores calidades con la mayor oposición a los precios caros.



La Casa Blanca
y
Almacenes La Puebla



TERRAZOS
PONTE

TERRAZO

PELDAÑOS

PIEDRA ARTIFICIAL

REVESTIMIENTOS

ESCAYOLA

Fábrica: Boecillo (Valladolid)

Oficinas: Paulina Harriet, 28-Teléf. 231044

VALLADOLID

Paso II



La Oración del Huerto

La Oración del Huerto.—El paso representa la oración de Jesús en el Huerto de los Olivos. Solamente tiene dos figuras, Jesús de rodillas y un Angel que le ofrece el cáliz de la amargura. Corresponde a la gran escuela de imaginería castellana llevada a efecto por uno de los alumnos de Gregorio Fernández. Desde hace más de 200 años que este paso se venera en la Iglesia Penitencial de la Vera Cruz. Su cofradía viste sotana negra, capa y capirote verde.

La integran Hortelanos, Jardineros, Peritos Agrónomos e Ingenieros.

Este paso se conserva en la Iglesia de la Vera Cruz.

El Azotamiento del Señor.—También se denomina Jesús atado a la columna y de La Flagelación, de la escuela de Gregorio Fernández.

Se compone de cinco figuras: Jesús sujeto a la columna por una cuerda que sujeta un sayón, sufriendo los efectos de dos sayones y el otro en actitud de mando. La figura más valiosa es la del sayón que tiene las espaldas desnudas, el cual posee el sentido plástico anatómico de la escuela de Gregorio Fernández.

Integran esta cofradía más de 300 cofrades que visten capa y túnica blancas y capirote azul celeste; la componen los congregantes de María Inmaculada, San Luis Gonzaga, San Estanislao de Kostka y Caballeros de San Ignacio. Se venera en la Vera Cruz.

Paso III



El Azotamiento del Señor

Paso IV



El Señor atado a la Columna

El Señor atado a la Columna.—Talla realizada por Gregorio Fernández. Dolor y resignación en el rostro de Cristo. La espalda está hecha una completa llaga. Se trata de una magnífica talla que impresiona a todo el que la ve; siendo asistida y acompañada por su cofradía, que viste capa y túnica blancas y capirote azul celeste.

Se venera en la Iglesia de la Vera Cruz.

Paso V



Las Lágrimas de San Pedro

Las Lágrimas de San Pedro.—Es una composición de valiosas tallas.

El San Pedro es de la Parroquia del Salvador; el Ecce-Homo recibe culto en las Reparadoras.

Este paso es acompañado por la Cofradía de Jesús Resucitado y Nuestra Señora de la Alegría.

Paso VI

Ecce-Homo.—Paso llamado también Cristo de la Caña. Pertenece al excepcional Gregorio Fernández. Representa a Jesús con los atributos de realeza puestos por los judíos, sentado y con las manos cruzadas, sosteniendo con la mano derecha una caña y cubierto con un manto escarlata.

Acompañan a este paso la Hermandad del Cristo de los Artilleros, formada por los Jefes, Oficiales y clases del Cuerpo de Artillería, con su uniforme militar y medalla de plata sobre el pecho.

Se venera en la Penitencial de la Santa Vera Cruz.



Ecce-Homo

Paso VII



Nuestro Padre Jesús Nazareno

Nuestro Padre Jesús Nazareno.—Representa a nuestro Señor caído bajo el peso de la Cruz y se venera en la Iglesia Penitencial de este mismo nombre, y está atribuido al escultor Pedro de la Cuadra.

Su cofradía, muy numerosa, se fundó sobre el año 1601, siendo una de las más antiguas. Visten sus cofrades túnica y capirote de terciopelo morado, cingulo amarillo, guantes blancos y calcetines y zapatos negros.



Calzados para Señora, Caballero y Niño

MODELOS EXCLUSIVOS

◆ VISTEN MAS

◆ CALZAN MEJOR

◆ MAS ECONOMICOS

AMPLIAS SECCIONES

EN TODOS LOS PRECIOS



SANTIAGO, 9

VALLADOLID



Reparación de Maquinaria Agrícola e Industrial - Toda clase de trabajos de Calderería - Soldadura Eléctrica y Autógena - Construcción de compuertas para riegos - Estructuras Metálicas para Cubiertas - Torres Metálicas para conducción de Energía Eléctrica - Construcciones en Acero Inoxidable.

Oficinas: Paseo de Zorrilla, 7 -Telf. 223528 Talleres: Trabajo, 7 al 13 (Delicias)-Telf. 224341 VALLADOLID

Almacenes Castilla



TEJIDOS - GENEROS DE PUNTO

SURTIDOS

CALIDADES

PRECIOS



SERIEDAD Y PRESTIGIO

Almacenes Castilla

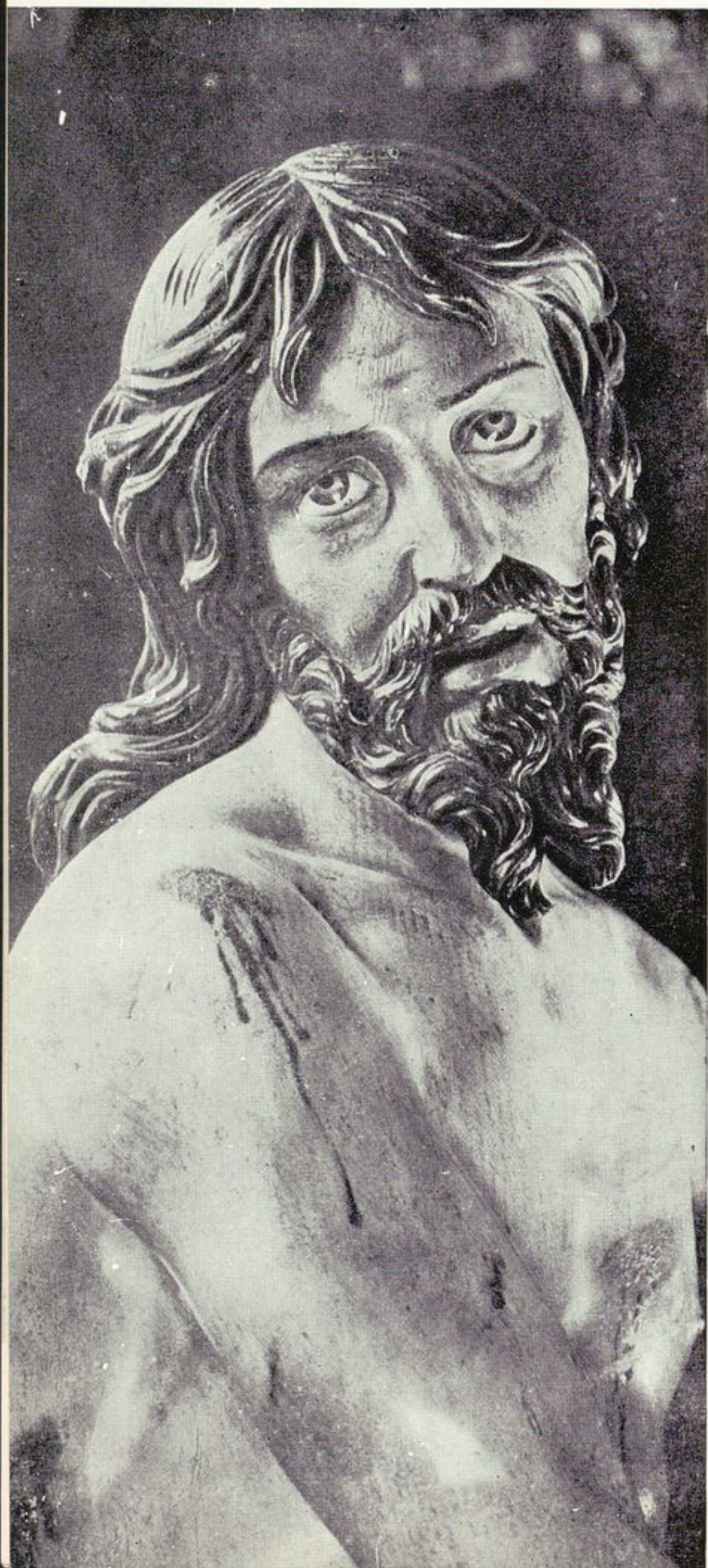
Duque de la Victoria, 9 (Frente a Teléfonos)

Teléfono 222601

VALLADOLID



PIEDAD, Iglesia de San Miguel

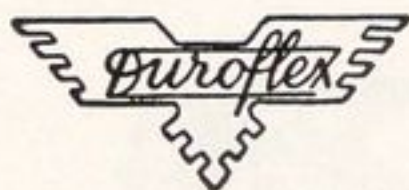


*Detalle del paso
Nuestro Padre Jesús
Atado a la Columna*

BARNICES

ADHESIVOS Y SELLADORES

LACAS



Auto Carrocerías



Feyba

VALLADOLID
Panaderos, 61 - Tl̄o

MOLDURAS - PLASTICOS - TAPICERIA - PLANCHISTERIA
EMBELLECEDORES - MANEZUELAS - PILOTOS

ACCESORIOS EN GENERAL PARA EL AUTOMOVIL

FELIPE SEBAL

Construcción y reparación de carrocerías metálicas

GUARNECIDO - PINTURA DUCO

Panaderos, 61

:::

VALLADOLID

:::

Teléf. 222132

TRANSISTORES

Y

TELEVISORES



Compañeros de las horas felices

PONGA UN VANGUARD EN SU VIDA

DELFIN - RADIO

QUEIPO DE LLANO, 4

TELEF. 223091

VALLADOLID

Paso VIII



Camino del Calvario

Camino del Calvario.—Jesús con la Cruz a cuestas, rodeado de sayones, La Verónica y el Cirineo que le ayuda a llevar la Cruz. Siendo su autor Gregorio Fernández.

Su cofradía la componen miembros de la Juventud Obrera Católica, vistiendo túnica encarnada y capa color crema, llevando la cabeza descubierta.

Se conserva en el Museo Nacional de Escultura.

Paso IX



Preparativos para la Crucifixión.—Es un grupo compuesto de cinco figuras del escultor Juan de Avila.

Representa a Jesús maniatado y los sayones dando los últimos preparativos.

Su cofradía, fundada en el año 1945 está integrada por miembros de la (J.O.C.)

Visten túnica roja, capa color crema y cingulo amarillo.

Se conserva en el Museo Nacional de Escultura.

Preparativos para la Crucifixión

Paso X



Santo Cristo del Despojo

Santo Cristo del Despojo.—Imagen hecha por Claudio Cortijo. Representa a Jesús despojado de sus vestiduras, inclinado un poco hacia adelante, demostrando su rostro los sufrimientos que ha tenido y las infinitas huellas impresas en todo su cuerpo, causando un sentimiento muy grande de pena y adoración.

Acompañan a este paso la misma cofradía que a los dos pasos anteriores.

Se venera en el Museo Nacional de Escultura.

Paso XI



Santísimo Cristo del Perdón

La elevación de la Cruz.—Representa a Jesús clavado en la Cruz en el momento de ser elevado, completan este paso cuatro sayones y los dos ladrones.

Su reconstrucción así como la de los demás pasos fue comenzada en 1922 por Agapito y Revilla.

Es obra indudable del taller de Fernández y se conserva en el Museo Nacional de Escultura.

La cofradía está integrada por la Hermandad Ferroviaria de la Sagrada Familia, siendo todos sus componentes empleados de los ferrocarriles.

Visten túnica morada, capa azul, capirote y cíngulo encarnado, guantes blancos y zapatos negros.

Santísimo Cristo del Perdón.—Es una figura sola y representa a Jesús desnudo y arrodillado en actitud de implorar al Cielo en los momentos preliminares de su sacrificio.

Se conserva y venera en la Iglesia de la Magdalena y su cofradía viste túnica gris, capirote, guantes y zapatos negros.

Esta cofradía tenía la misión de asistir y consolar a los condenados a muerte hasta el momento de su ejecución.

Paso XII



La elevación de la Cruz

Paso XIII



“Padre: Perdónalos, porque no saben lo que hacen”

“Padre: Perdónalos, porque no saben lo que hacen”.—Este paso esta compuesto por Jesús y cuatro sayones.

Este paso, al igual que los cuatro siguientes, les acompaña la Cofradía de las Siete Palabras.

Visten túnica y capa crema, capirote y cíngulo rojo, guantes y zapatos blancos.



MOLDES PARA FUNDIR

—

TROQUELERIA

—

MECANIZACIONES

—

AJUSTE EN GENERAL

—

CONSTRUCCION DE MAQUINARIA



Albacete, 4

Teléfono 22 78 96

VALLADOLID



galerías

LAS

ALDABAS



TERESA GIL, NUM. 18

TELEFS. 221546-222679



Nueva Instalación

♦ TRES PLANTAS ♦

S O T A N O

CONFECCION - TEJIDOS
GENEROS DE PUNTO



P L A N T A

CONFECCION FINA
NOVEDADES



ANTE-PLANTA

TAPICERIA - ALFOMBRAS
CORTINAJES
ROPAS PARA CAMA Y MESA



VALLADOLID

*El Señor atado a la Columna,
obra cumbre
de Gregorio Fernández*





Sayón que sostiene
la escalera

Paso
“La Elevación
de la Cruz”

Elevación de
la Cruz



CARROCERIAS - FURGONES
BASCULANTES PARA ARIDOS Y NORMALES
REMOLQUES BASCULANTES
PALAS Y RETROEXCAVADORAS AGRICOLAS
GRUAS FORESTALES

l

f. del olmo



TALLERES Y OFICINA
Esquila, 11 - Telf. 223456
VALLADOLID

Galerías Campo Grande

40 establecimientos a su servicio

Servicio especial de
ALIMENTACION



Paseo de Zorrilla, 8

VALLADOLID

Sastrería

CAMPERO

Confecciones

VDA. DE ROQUE VEGA



P A Ñ E R I A

Americanas Sport - Pantalones Tergal - Camisería fina

GENEROS DE PUNTO



Teresa Gil, 25 - Teléfono 222390

VALLADOLID

BAR - RESTAURANTE

ZAMORA



SELECTA BARRA
EXTENSA CARTA



Correos, 5

Teléfs. 228221 - 228634

VALLADOLID

Paso XIV



Madre, ahí tienes a tu hijo

Madre, ahí tienes a tu hijo.—Está compuesta por tres figuras: Cristo en la Cruz, la Virgen y San Juan, que escuchan de labios del Redentor la tercera palabra que pronuncio en la Cruz.

La acompaña también la Cofradía de las Siete Palabras.

Paso XV



¡Sed tengo!

¡Sed tengo! o ¡Sed Tengo!—Pertenece también este paso a la Cofradía de las Siete Palabras.

Forman este paso, Cristo en la Cruz y un grupo de sayones, que en el momento de pronunciar Jesús esta palabra un sayón le aproxima a sus labios una esponja con hiel y vinagre, mientras los demás soldados se sorteaban la túnica del Salvador.

Este Paso se guarda en el Museo Nacional de Escultura.

Paso XVI



En tus manos encomiendo
mi espíritu

Smisit Spiritum: En tus manos encomiendo mi espíritu.—Representa a Cristo en la Cruz, rodeado de sayones y piadosas mujeres.

Le acompañan también la Cofradía de las Siete Palabras.

Este paso cuyas figuras principales proceden del Museo Nacional de Escultura, fué reconstruido por la cofradía que le asiste.

Paso XVII



Inter Scelestos Innocens

Cristo en la Cruz.—Su autor Lázaro Gumiel, le hizo en 1954 por encargo de la Cofradía de la Preciosa Sangre.

Se venera en la Iglesia de Nuestra Señora de la Antigua.

Forman esta cofradía los caballeros mutilados de la Patria, que visten el uniforme militar y los cofrades visten túnica y capa rojos y capirote, guantes y zapatos negros.

Paso XIX



El Descendimiento

El Señor entre los ladrones.—Representa a Jesús clavado en la Cruz y a sus lados los dos ladrones Dimas y Gestas.

Su autor es Francisco de la Maza y el de los ladrones es Gregorio Fernández.

Hace esta talla un magnífico conjunto, habiendo conseguido una perfección y elegancia extraordinarias.

También acompaña a este paso la popular Cofradía de las Siete Palabras.

Paso XVIII



Cristo de la Preciosa Sangre

El Descendimiento.—Es obra magistral de Gregorio Fernández y representa a Jesús en el momento de ser bajado de la Cruz por José de Arimatea y Nicodemus, donde era esperado por la Virgen, María Magdalena y San Juan.

Hay que advertir el acierto en captar la escena en pleno movimiento. Por eso los dos sayones del primer término se presentan en un profundo encorvamiento.

El detalle de la escalera es como se ve un recurso para sostener la Cruz.

Vulgarmente es conocido por el «Paso Reventón», debido a su enorme peso, y que al ser llevado antiguamente a hombros, uno de los penitentes fue aplastado por el peso del paso.

Se venera en la Iglesia de la Vera Cruz y sus cofrades visten túnica y capirote morados, capa, cingulo, guantes y calcetines blancos y zapatos negros.

JULIO MARTIN

PINTURA - DECORACION
MARMOLES - PAPELES PINTADOS

DISTRIBUIDOR OFICIAL

sintasol

El pavimento de nuestra época

Salvador, 20 - Teléfono 222833

VALLADOLID

FABRICA DE CAMELOS

P A R S I N ' S



Despacho: Vega, 1 :: Teléfono 223312
VALLADOLID

COMERCIAL

González Pinedo

Suministros Agro-Industrial



Moldeados de goma - Tuberías de goma - Plan-
chas de goma - Botas de goma
Amiantos - Empaquetadoras
Herramientas



Regalado, 8 (Esquina a Castelar)-Apart. 195
Teléfono 221701 VALLADOLID



PADOVA

Fuente Dorada, 15

Teléfono 228395

CAFETERIA



Restaurante

Reposteria



Dirección
FELIPE HERNANDEZ SANCHEZ

CONFITERIA

Horchateria

Heladeria

El Bombón

Artículos selectos



Queipo de Llano 11

Teléfono 222143

VALLADOLID





*LA VERONICA, imagen que figura en el paso «Camino del Calvario»
(Gregorio Fernández)*

CAJA DE AHORROS POPULAR

—Fundada en el año 1916—



- ◆ LIBRETAS A LA VISTA Y A PLAZO FIJO
- ◆ DEPOSITO Y COMPRA-VENTA DE VALORES
- ◆ T R A N S F E R E N C I A S
- ◆ SEGUROS SOCIALES Y MONTEPIOS
- ◆ CREDITOS AGRICOLAS
- ◆ OPERACIONES DE INTERCAMBIO
CON TODAS LAS CAJAS DE ESPAÑA



Nuevas Modalidades de Ahorro

- ◆ LIBRETAS DE AHORRO VIVIENDA
- ◆ LIBRETAS DE AHORRO BURSATIL



OBRA BENEFICO SOCIAL

A.-CULTURAL	{	CENTRO ESCOLAR "SAGRADA FAMILIA"
		Plaza de las Batallas - 900 ALUMNOS MASCULINOS
B.-VIVIENDAS	{	CENTRO ESCOLAR "VIRGEN DE LA LUZ"
		Ruiz Hernández, 14 - 600 ALUMNAS FEMENINAS
		CONSTRUIDAS.....342
		EN CONSTRUCCION.....450
		EN PROYECTO.....560

CAJA DE AHORROS POPULAR

CENTRAL: Regalado, 15 - Teléfs. 223645-221346

AGENCIA URBAN : P. Cruz Verde, 3-Tel. 225655

VALLADOLID

Próxima Inauguración de Edificio Social en Fuente Dorada

BELLEZA,
ELEGANCIA,
DISTINCIÓN...

Joyería
Las
Ángeles

SANTIAGO, 15
Tno 225562.
VALLADOLID



MARCA ANGEL

Paso XX



La Quinta Angustia

La Quinta Angustia de María.—María al pie de la Cruz con el Hijo entre sus brazos siendo el autor Gregorio Fernández en el año 1618.

Se venera en la Iglesia de Las Descalzas Reales.

Su cofradía se remonta al siglo XVI y antiguamente acompañaban a una imagen de la Piedad que hoy se guarda en el museo.

Sus cofrades visten túnica, capirote y capas negras.

Paso XXI



Ntra. Sra. de la Vera Cruz

Nuestra Señora de la Vera Cruz.—Obra maestra de Gregorio Fernández en el año 1624, representando a la Virgen al pie de la Cruz.

Recibe el culto en la Iglesia Penitencial de su nombre, siendo su cofradía una de las más antiguas de Valladolid, fundándose sobre el año 1500 en el Convento de los Padres Franciscanos.

Visten túnica, capirote y guantes negros y cingulo y capa verde.

Paso XXII

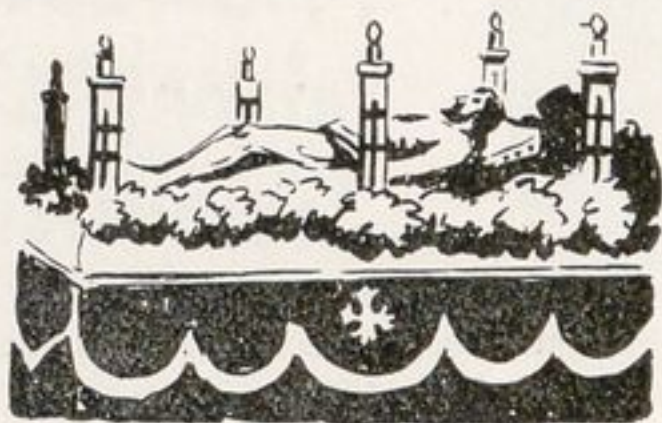


La Santa Cruz

La Santa Cruz.—La Cruz Desnuda, es el símbolo de la Venerable Orden Tercera de San Francisco instituida por su Santo Fundador.

Se venera en la Iglesia de la Sagrada Familia vistiendo sus cofrades túnica y capirote marrón pardo, sayal del Franciscano.

Paso XXIII



Cristo Yacente

Cristo Yacente.—Es obra de Gregorio Fernández en el año 1634. Recibe culto en el Monasterio de Santa Ana. Su cofradía llamada del Santo Entierro por haber acompañado antes al paso de El Entierro de Cristo, de Juan de Juni, retirado éste de las procesiones por orden de la Academia de Bellas Artes, y sustituido por este, maravilloso de expresión.

Visten sus cofrades túnica con cola y capirote de terciopelo negro, orleada en oro.

Se venera en la Iglesia de Santa Ana.

Santo Sepulcro (Los Durmientes).—Cristo en el sepulcro custodiado por cuatro soldados dormidos y dos Angeles. El Cristo es obra de Gregorio Fernández, los guerreros dormidos de Alonso de Rozas y los Angeles de Gregorio Fernández.

Acompaña a este paso los jóvenes de la Asociación Josefina de San Benito bajo la dirección de los PP. Carmelitas. Visten túnica blanca, capa y capirote morado.

Se guardan los Angeles en la Iglesia de San Miguel y el resto en el Museo Nacional de Escultura.

Paso XXIV



Santo Sepulcro

Paso XXV



Ntra. Sra. de las Angustias

Nuestra Señora de las Angustias.—Conocida por los Vallisoletanos por la Virgen de los Cuchillos. Es la más antigua de todas las que desfilan en nuestras procesiones y fue hecha por Juan de Juni en el año 1564, siendo una de las obras más representativas del arte apasionado de su autor.

La Cofradía de las Angustias acompaña el paso que cierra la procesión general del Viernes Santo.

Visten túnica y capirote de terciopelo azul y cingulo rojo.

Esta imagen recibe el culto en la Iglesia de su nombre.



Automóviles - Motocicletas
Recambios - Accesorios
Talleres Mecánicos
Asistencia Técnica

Despa

AGENCIA
OFICIAL

SEAT-FIAT

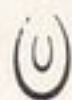
SERVICIO OFICIAL

DELIBES, S. L.

NUESTROS TALLERES en Independencia, 5 y Cr. Salamanca, Km. 125 - Telfs. 222759 - 232399 - VALLADOLID

Talleres E. ALLEN

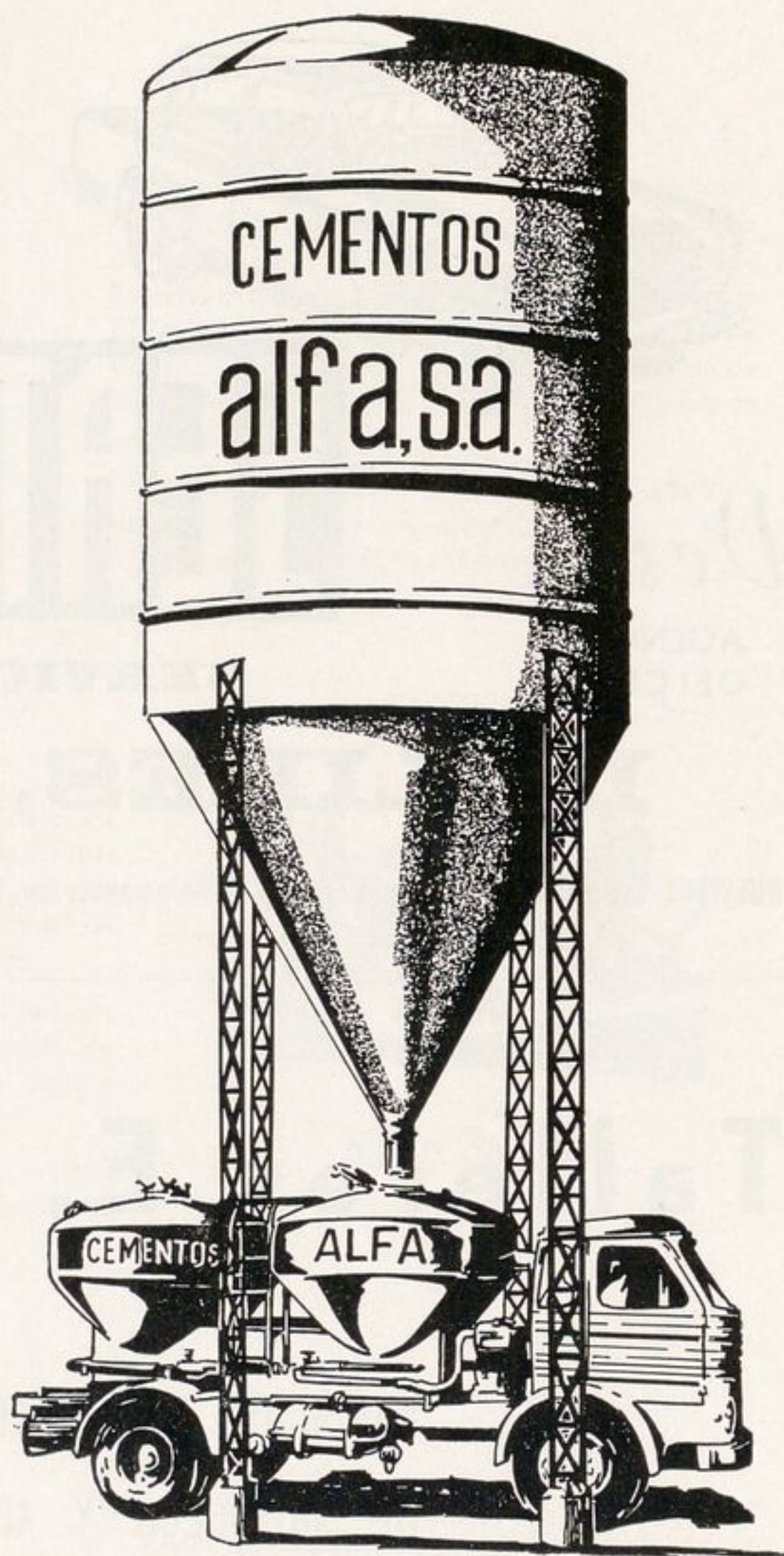
FUNDICION Y CONSTRUCCION
DE ARTICULOS Y APARATOS
EN ALEACIONES NO FERRICAS



Salvador, 11 - Teléfono 222930

VALLADOLID

SERVICIO
A GRANEL
DIRECTO
A OBRA



Delegación

Almacenes CAMARA, S. A.

San Isidro, 14

Teléfonos 224597-229820

VALLADOLID



Nuestra Señora de la Piedad (Museo Nacional de Escultura) Gregorio Fernández



Desfile de la Cofradía de la «Preciosa Sangre»



Cristo Yacente (detalle)

Ambulancias

ARTURO

*Servicio permanente,
obligatorio de enfermedad
y particular*

o

Nicasio Pérez, 16

Teléfono 250778

VALLADOLID

Just

EL MAS
GRATO PUNTO
DE
REUNION

o



ALARCON, 1 (Entre P. Mayor y P. del Ochovo)

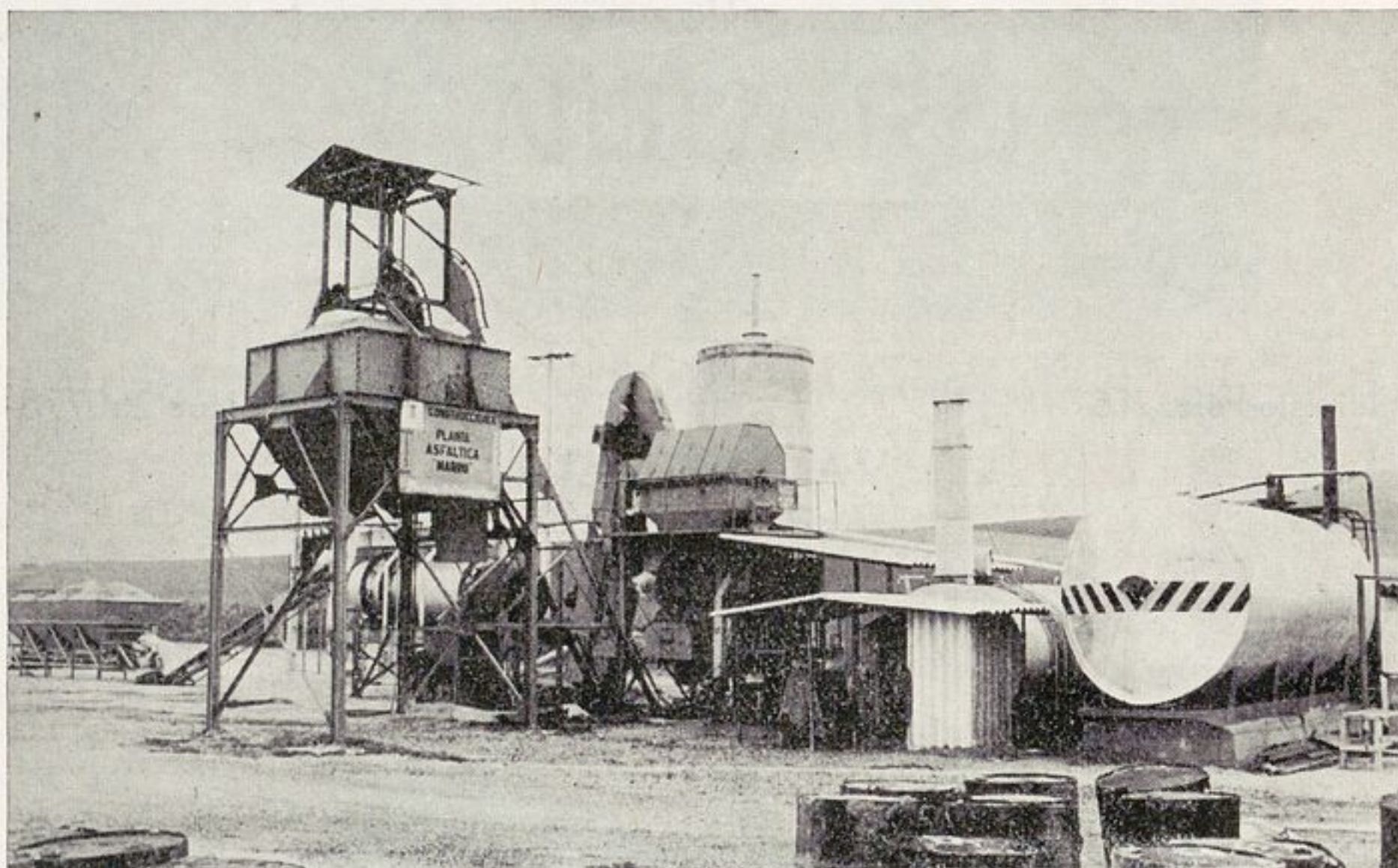
VALLADOLID

FRANCISCO RODRIGUEZ GOMEZ

EMPRESA CONSTRUCTORA

General Franco, 10

VALLADOLID

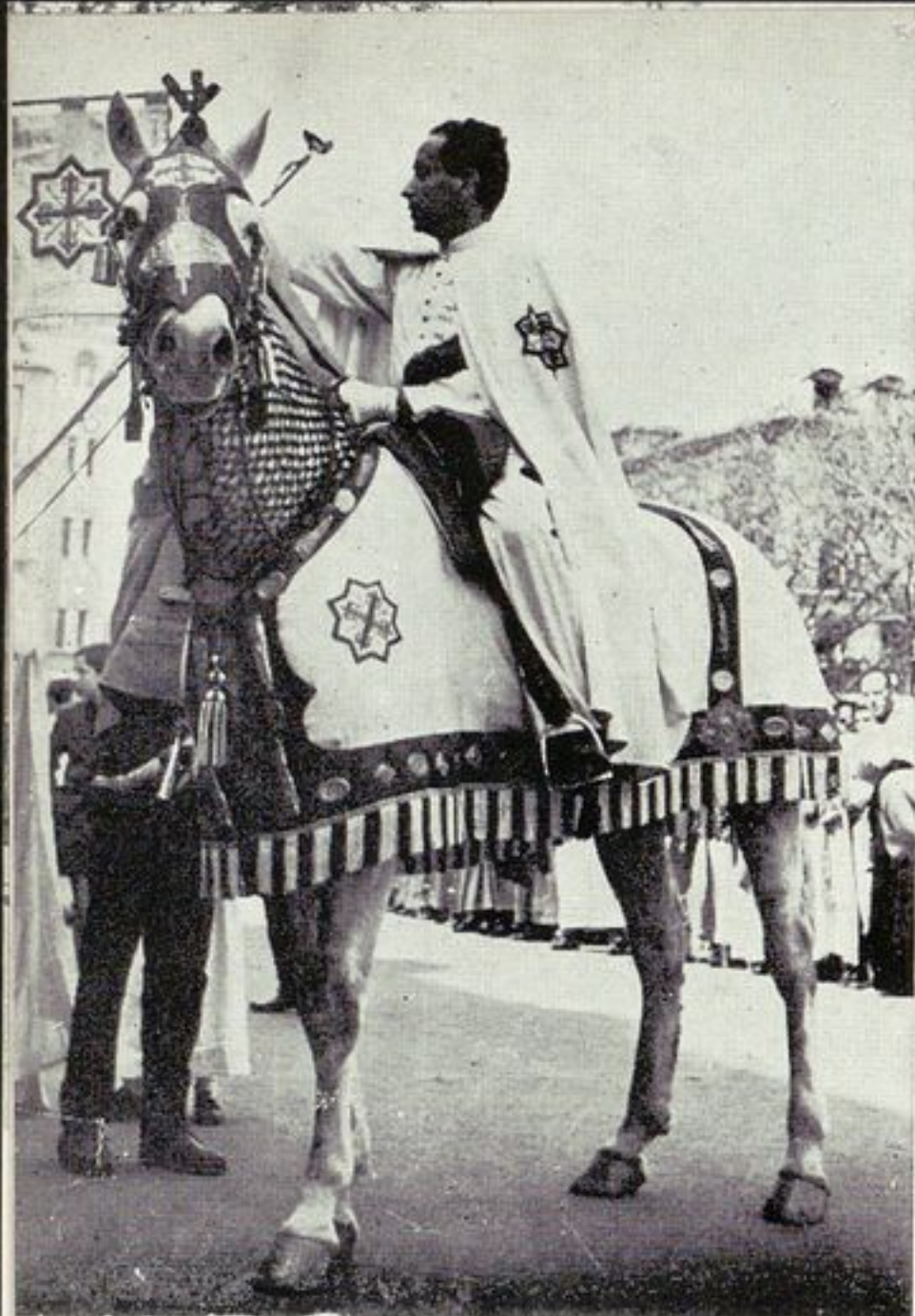


- ◆ URBANIZACIONES GENERALES
- ◆ FIRMES ESPECIALES
- ◆ AGLOMERADOS ASFALTICOS
EN CALIENTE Y FRIO
- ◆ ASFALTOS FUNDIDOS
- ◆ EMULSIONES ASFALTICAS
ACIDAS Y CATIONICAS
- ◆ SLURRYS NATURALES
Y DE COLORES



SANTO CRISTO DE LA AGONIA

Iglesia Penitencial de Nuestro Padre Jesús Nazareno



*El Pregonero
de la Cofradía
de las Siete Palabras*



*El paso de las «Tres Cruces» que
preside el emotivo acto de la mañana
del Viernes Santo en la Plaza Mayor*



DESFILES PROCESIONALES

DOMINGO DE RAMOS
7 de abril

A las doce saldrá de la S. I. M. la Procesión de «LAS PALMAS».

Pasos: Entrada Triunfal de Jesús en Jerusalén.

A las cinco de la tarde, traslado del Cristo de Laguna de Duero por la Cofradía de las Siete Palabras.

LUNES SANTO

8 de abril

A las ocho y media de la noche saldrá de la Penitencial de la Vera Cruz, la Procesión del «SANTISIMO ROSARIO DEL DOLOR».

Pasos: La Oración del Huerto, La Flagelación, La Coronación de Espinas, La Cruz a cuestras, La Crucifixión del Señor y la Santa Vera Cruz.

MARTES SANTO

9 de abril

A las ocho y media de la noche saldrá de la Iglesia de San Andrés la Penitencial de Nuestra Señora de las Angustias, la Procesión de «ENCUENTRO DE LA SANTISIMA VIRGEN CON SU HIJO EN LA CALLE DE LA AMARGURA».

Pasos: Camino del Calvario y Nuestra Señora de las Angustias.

A las once y cuarto de la noche saldrá la Peregrinación de la Promesa de la Santa Iglesia Penitencial de la Vera Cruz.

Pasos: El Señor atado a la Columna.

MIERCOLES SANTO

10 de abril

A las ocho de la noche «VIA CRUCIS PROCESIONAL» con las imágenes Jesús Nazareno y el Cristo de la Agonía, haciendo estación en los siguientes pasos: La Santa Vera Cruz, Camino del Calvario, Santo Cristo del Despojo, En tus manos encomiendo mi espíritu, La Quinta Angustia y el Santo Sepulcro.

JUEVES SANTO

11 de abril

A las seis de la tarde saldrá de la Iglesia de Santa María Magdalena la Procesión de «PENITENCIA Y CARIDAD».

Pasos: Santísimo Cristo del Perdón, Santísimo Cristo de la Preciosa Sangre y La Quinta Angustia.

A las ocho y media de la noche saldrá de la Iglesia de Nuestra Señora del Carmen (Delicias) la procesión de «NUESTRA SEÑORA DE LA AMARGURA».

Pasos: La Elevación de la Cruz, Nuestra Señora de la Amargura y el Monte Calvario.

A las nueve y media de la noche saldrá de la Santa Iglesia de San Pedro la Procesión de la «SAGRADA CENA», con el Paso titular.

A las once de la noche saldrá de la Iglesia Penitencial de Nuestro Padre Jesús Nazareno, la «PEREGRINACION DEL SILENCIO», con el paso Santísimo Cristo de la Agonía.





A las doce de la noche saldrá de la Iglesia Conventual de Santa Ana, la «PROCESION DE PENITENCIA», del Santo Entierro, con su Paso titular.

VIERNES SANTO 12 de abril

A las cuatro de la mañana saldrá de la Penitencial de Nuestra Señora de las Angustias la Proce- sión de «SACRIFICIO Y PENITENCIA», con el Paso Cristo de los Carboneros.

A las ocho de la mañana de la parroquia de la Inmaculada Concepción partirá la Proce- sión de «LA SANTA CRUZ DESNU- DA», con el Paso La Cruz Desnuda.

A las nueve de la mañana recorrerá el Pregón las calles de la Ciudad anunciando el «SER- MON DE LAS SIETE PALABRAS», que a las doce dará comienzo en la Plaza Mayor ante el Paso El Señor Crucificado entre los ladro- nes.

A las ocho y media de la noche partirá de la Penitencial de Nuestra Señora de las Angustias la grandiosa «PROCESION GENERAL DE LA SAGRADA PASION DEL SALVADOR», con los Pasos: La Sagrada Cena, La Oración del Huerto, El Azotamiento del Señor, El Señor atado a la Columna Las Lágrimas de San Pedro, «Ecce-Homo», Nuestro Padre Jesús Nazareno, Camino del Calvario, Preparativos para la Crucifixión, Santo Cristo del Despojo, Santísimo Cristo del Perdón, La Elevación de la Cruz; Señor, perdónales porque no saben lo que hacen; Madre, ahí tienes a tu hijo, ¡Sed tengo!, En tus manos encomiendo mi Espíritu, El Señor entre los ladrones, Santísimo Cristo de la Preciosa Sangre, El Descendimiento, La Quinta Angustia, Nuestra Señora de la Vera Cruz, La Santa Cruz, Cristo Yacente, Santo Sepulcro y Nuestra Señora de las Angustias.

A las doce de la noche saldrá de la Penitencial de Nuestra Señora de las Angustias, la Proce- sión de «LA SOLEDAD», con el Paso de Nuestra Señora de las Angustias.

SABADO SANTO 13 de abril

A las cuatro y media de la tarde, Proce- sión del «SANTISIMO CRISTO DE LA LUZ», que partirá del Colegio de Santa Cruz a la Santa Iglesia Catedral Metropolitana.

A las siete y media de la noche, ante el Pórtico de la Iglesia Penitencial de la Santa Vera Cruz, acto conmemorativo de la programación de la Santísima Virgen como Reina del Dolor.

DOMINGO DE RESURRECCION
14 de abril

A las trece horas saldrá de la Iglesia de Santiago y del Convento de San Benito la Procesión de la «SANTISIMA RESURRECCION Y DE LA VIRGEN DE LA ALEGRIA», con los Pasos: El Señor Resucitado y Nuestra Señora de la Alegría.

A las ocho de la noche, besamanos a la Patrona de la Ciudad, Nuestra Señora de San Lorenzo.



Gestoría
R. BURRIEZA PELLON **Santiago, 5**

**ESPECIALIDAD EN TODAS LAS GESTIONES RELACIONADAS
CON EL AUTOMOVIL Y SUS CONDUCTORES**



Teléfs. 226495 - 221657

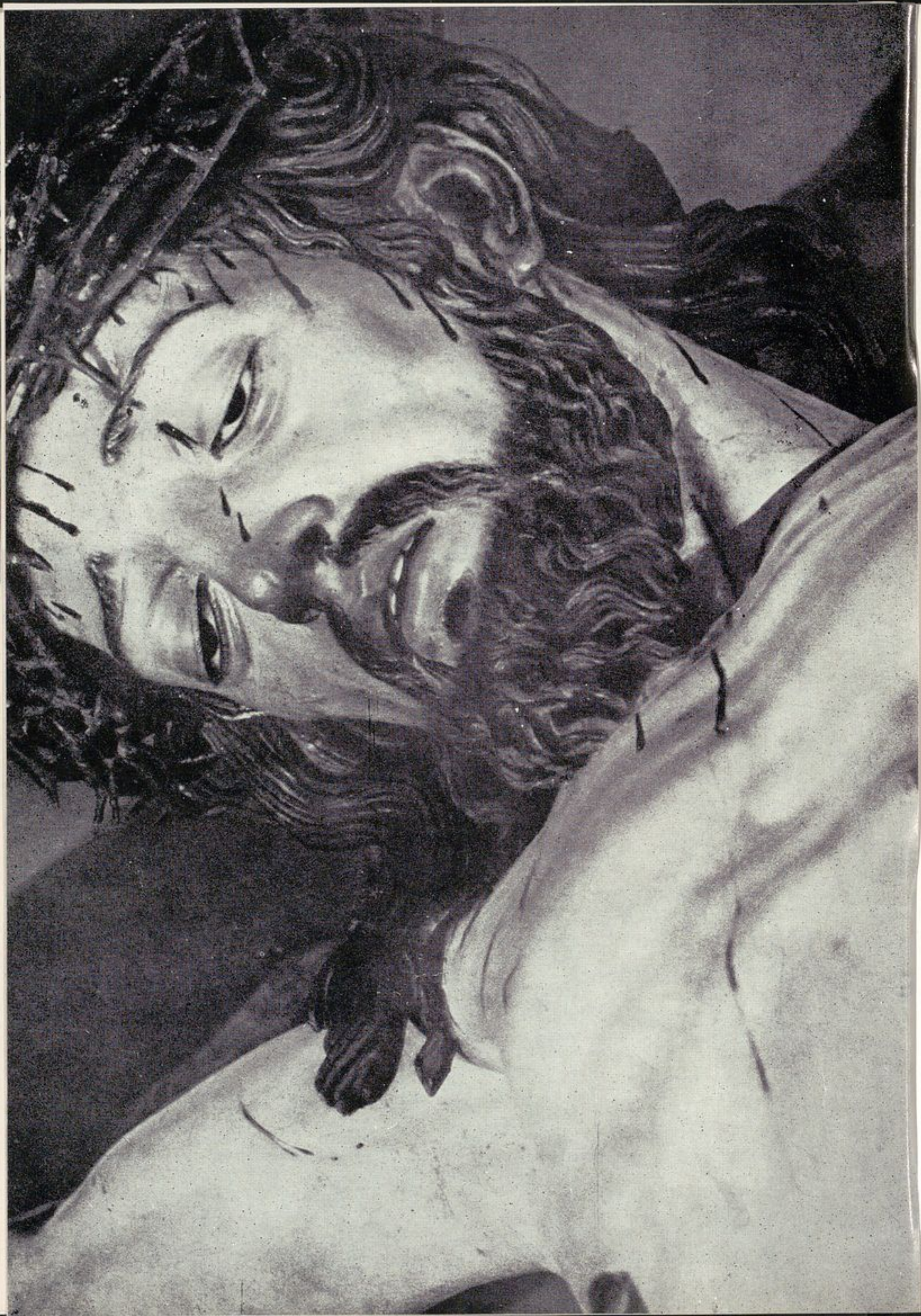
:-:

Valladolid

El paso de las «Tres Cruces» de la Cofradía de las Siete Palabras



¡SED TENGO!
Paso de la Cofradía de Las Siete Palabras





Para usted,
que confía en
MISTOL
estos son
SUS
productos

CONCESIONARIO:

LEJIAS

VALLADOLID





"ERGIÓ"

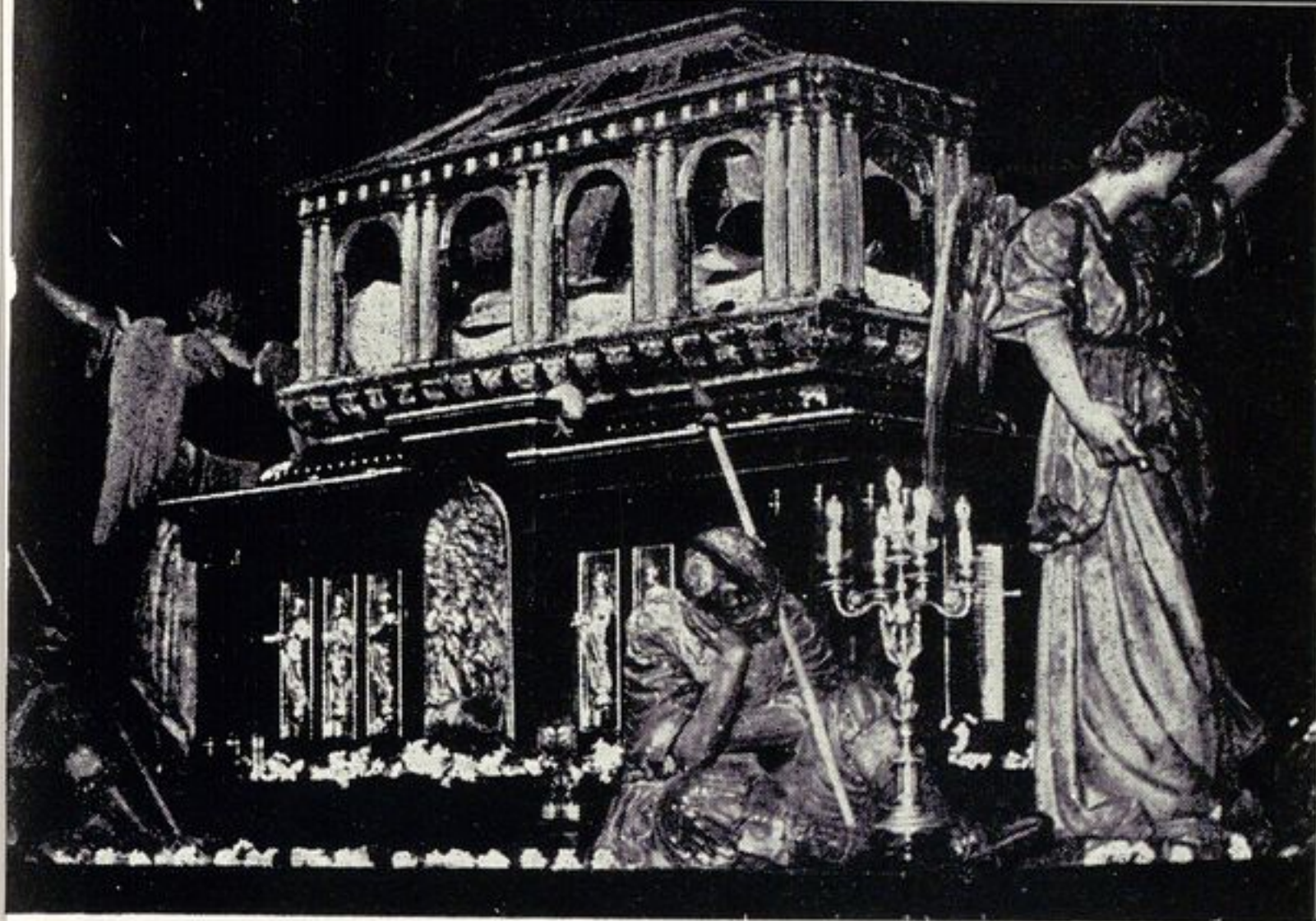
CONSTRUCCIONES METÁLICAS

ℓ

- ◆ ESTRUCTURAS PARA EDIFICIOS
NAVES INDUSTRIALES
CUBIERTAS Y PUENTES
- ◆ CALDERERIA EN GENERAL
DEPOSITOS DE TODOS LOS TIPOS
Y HORNOS
- ◆ CARPINTERIA METALICA
- ◆ ESTUDIOS Y PROYECTOS

CALLE ALMERIA, 12
TELF. 227329 - 220250

VALLADOLID



*El Santo
Sepulcro*



*Santísimo Cristo de
la Preciosa Sangre
(Detalle)*



Nuestra Señora de las Angustias (Juan de Juni)



ALMACEN DE PAÑOS



NOVEDADES EN PAÑERIA
PARA SEÑORA Y CABALLERO



Sucesores de Federico Tejedor

General Mola, 3

Teléfono 221337

VALLADOLID

RECUPERADOR MAYORISTA
DE
CHATARRAS Y METALES

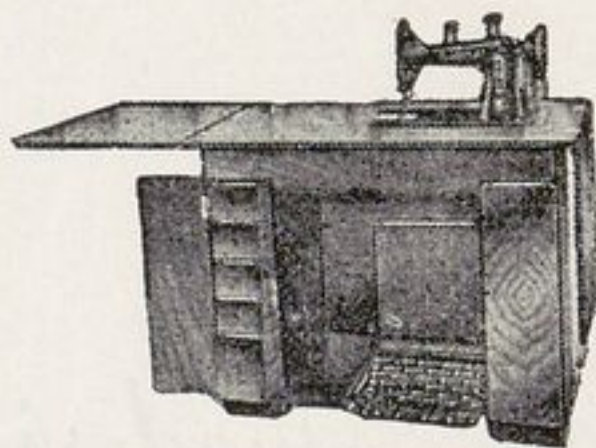
Q

V. LAJO

San José de Calasanz, 63
Santa Marina, 5
(Delicias)

Teléfonos:
224252 - 224688
VALLADOLID

COMPRAVENTA DE MAQUINAS DE COSER
MUEBLES PARA LAS MISMAS
REPARACIONES



(Cinco años de garantía)

L U I S H E R G U E D A S

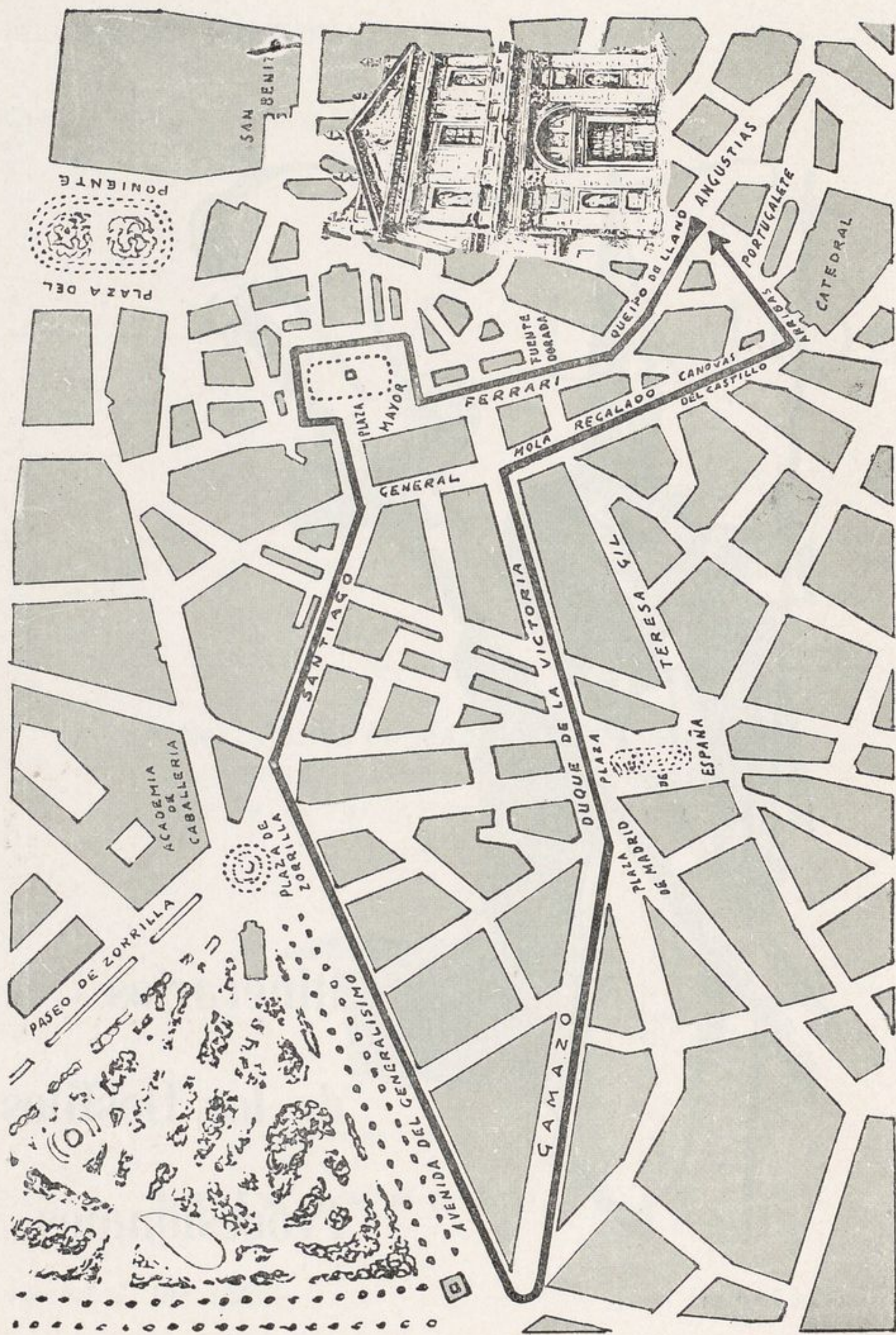
Enrique IV, 2 - Teléfono 225195

VALLADOLID



**Itinerarios
de los Desfiles
Procesionales**

ITINERARIO DE LA PROCESION DE LA SAGRADA PASION DEL SALVADOR



neyfer, s. l.

Director: GREGORIO NEGUERUELA

DISTRIBUIDOR DE:

ORDEÑADORAS.....

ALFA-LAVAL

SEMBRADORAS (Mono germen de remolacha)....

STANHAY

SEMBRADORAS.....

SOLA

ENSILADORAS.....



TRAILLAS Y GRADAS.....

CARSAN

EMPACADORAS.....



SILOS PARA GRANOS
SECADEROS DE MAIZ
ESTABULACION LIBRE
M O L I N O S



Fao

RIEGOS POR ASPERSION.....

TIMSA



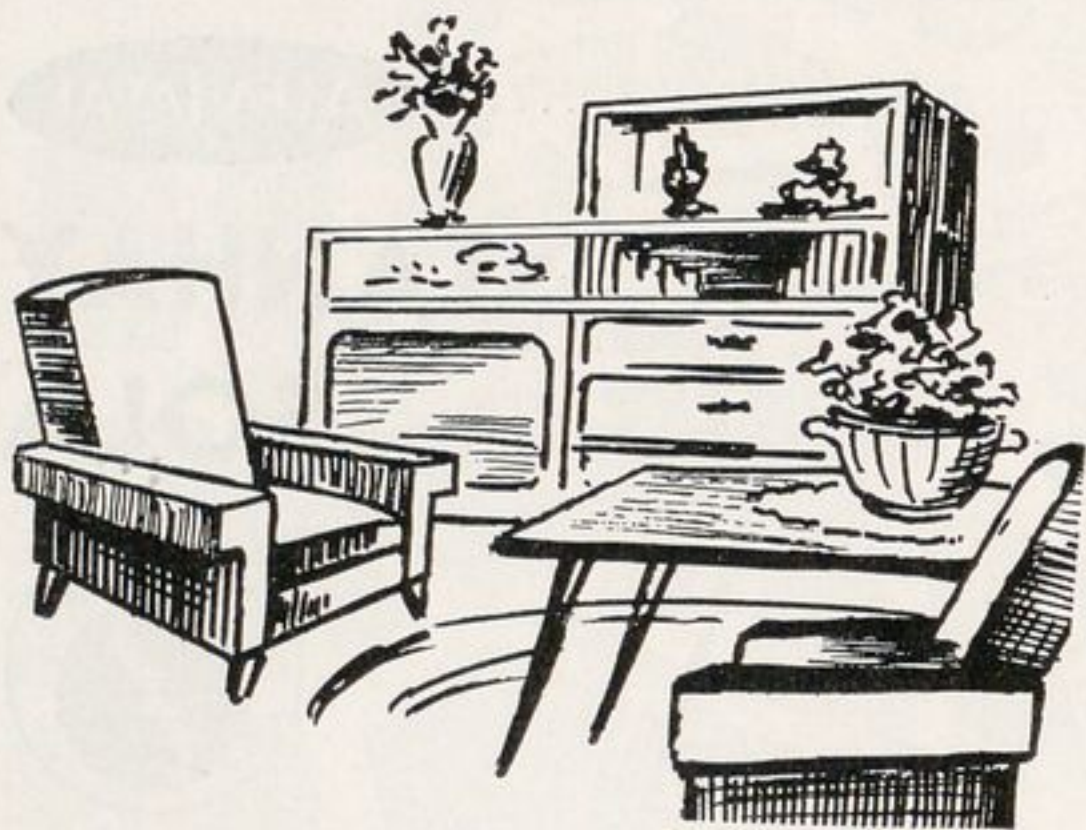
San Ignacio, 1

Teléfs. 227736 - 227999

VALLADOLID

Establecimientos

ORTEGA



MUEBLES

LAMPARAS

LOZA

PORCELANA

CRISTAL

ℓ

TEJIDOS - PAÑERÍA - CAMISERÍA - ALFOMBRAS

SERVICIO DE MESA EN CRISTAL

PIREX Y DURALEX

ℓ



Plaza Leones de Castilla, 10

Teléfono 226078

VALLADOLID



«La Sagrada Cena»



Sayón que sujeta
la Cruz



*SIMON CIRINEO, imagen que figura en el paso «Camino del Calvario»
(Gregorio Fernández)*

Confíe sus ojos a

una casa de prestigio



optica alcañiz

DIPLOMADO

FOTO - CINE - REGALOS

Plaza Mayor, 8 - Teléfono 225457

Valladolid

Noel

NOVEDADES ELECTRICAS

Material para usos domésticos - Lavadoras - Neveras - Cocinas - Baterías

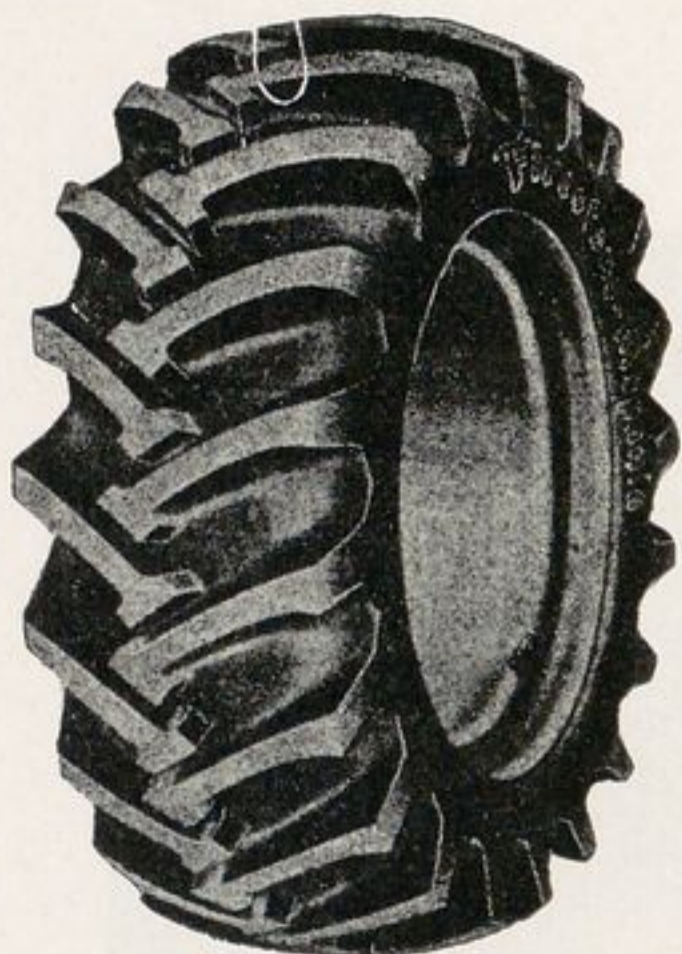
Lámparas - Aparatos de Radio y Televisión



Plaza de Madrid, 6

Teléfono 226297

VALLADOLID



A S E N S I O

A G E N C I A

Firestone



REPUESTOS EN GENERAL PARA TODOS LOS
VEHICULOS NACIONALES Y EXTRANJEROS



DESCUENTOS ESPECIALES



SERVICIO DE MONTAJES DE NEUMATICOS
GRATUITO



EQUILIBRADO DE TODOS LOS TIPOS DE
NEUMATICOS



BATERIAS "TUDOR"



CASA CENTRAL

VIRIATO, NUM. 38

M A D R I D

TELEFONOS

2241470

2233029

2239800

2570985

EN VALLADOLID

Leones de Castilla, 4

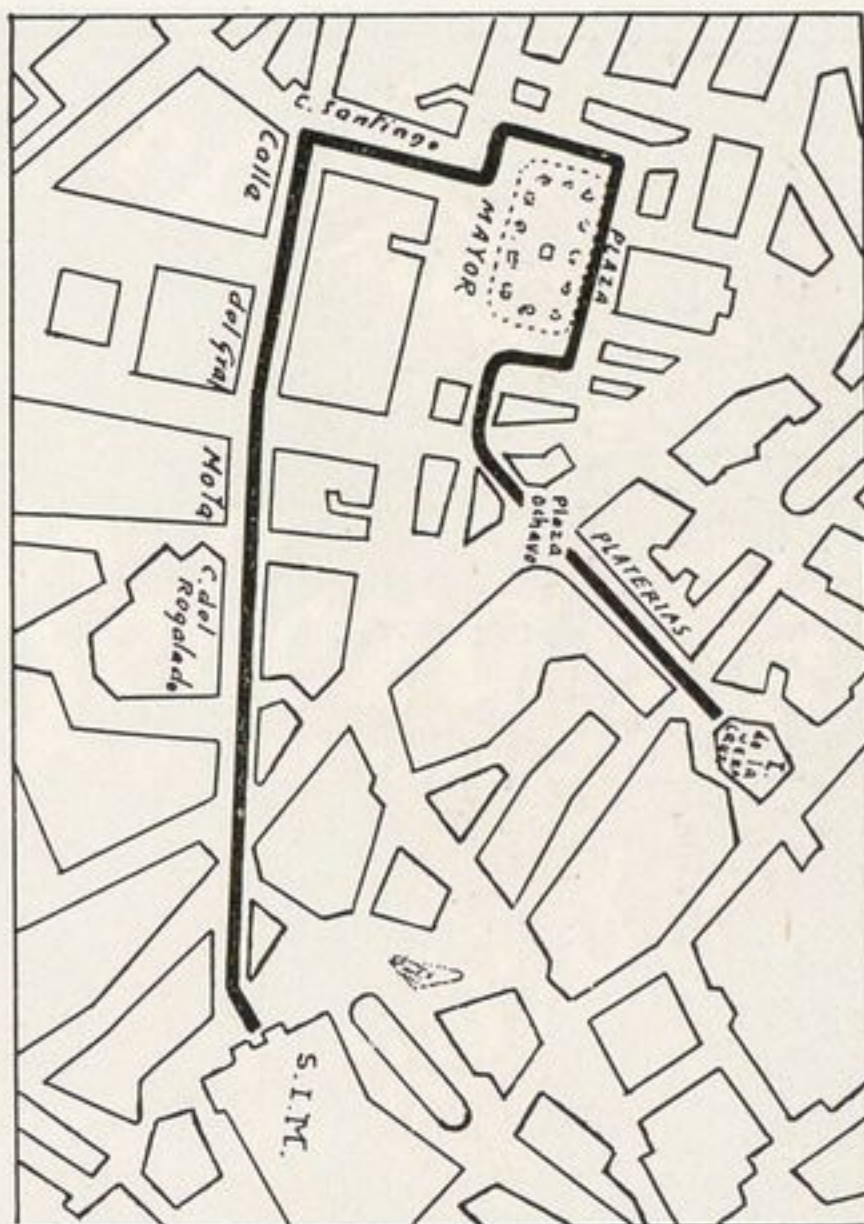
Teléfonos 221541-228092

DOMINGO DE RAMOS

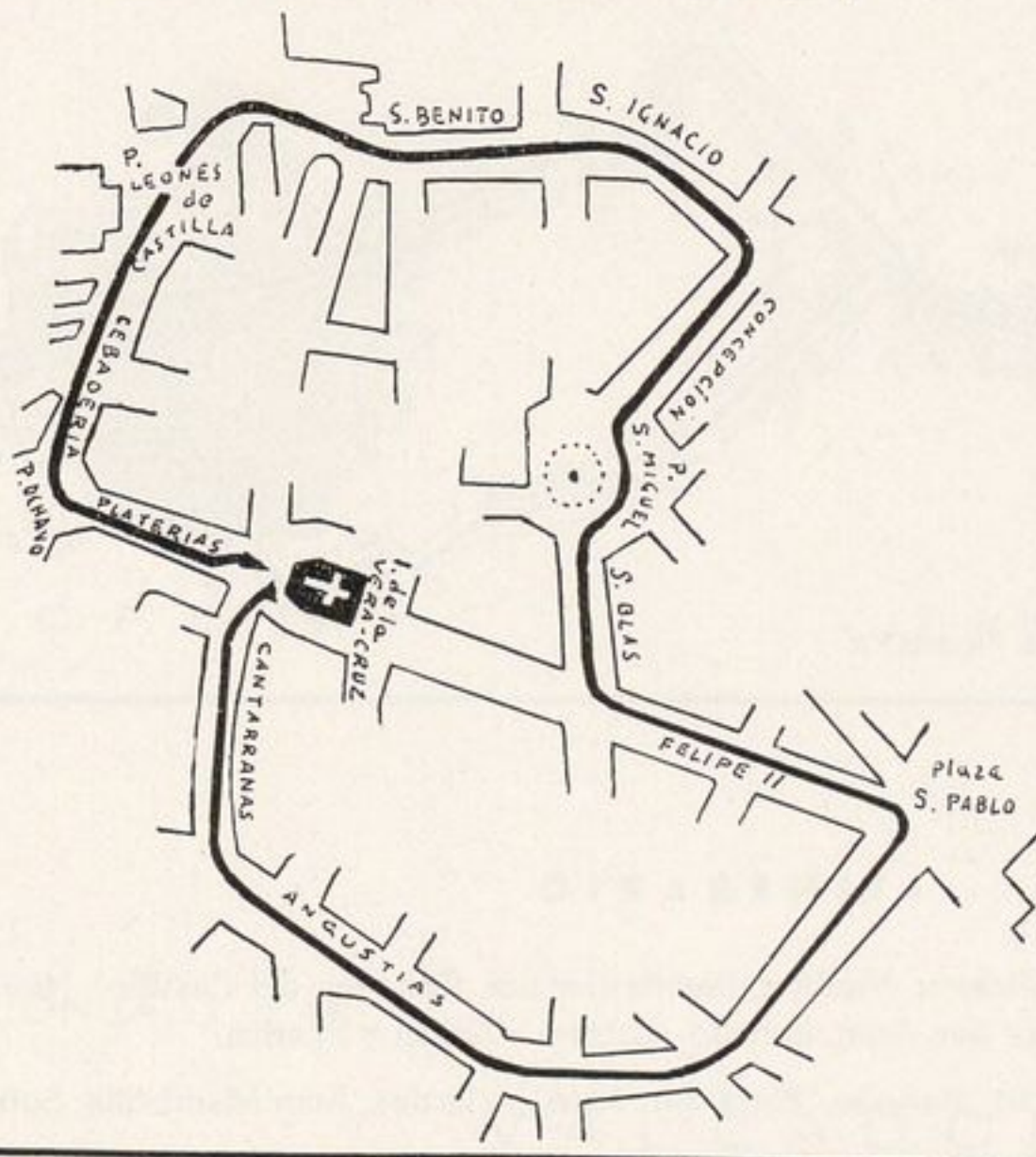
7 de abril a las 12, procesión de la Borriquilla.

ITINERARIO

Sale de la Catedral y recorre las calles de Cascajares, plaza de Cánovas del Castillo, Regalado, General Mola, Santiago, Plaza Mayor, Lencería, Lonja, Plaza del Ocho, Platerías, hasta la Iglesia de la Vera Cruz.



LUNES SANTO PROCESION DEL SANTISIMO ROSARIO DEL DOLOR



8 de abril a las 8,30 de la noche.

ITINERARIO

Sale de la Penitencial de la Santa Cruz, Cantarranas, Angustias, Plaza de San Pablo, Felipe II, San Blas, Plaza de San Miguel, Concepción, San Ignacio, San Benito, Pza. Leones de Castilla, Cebadería, Platerías.

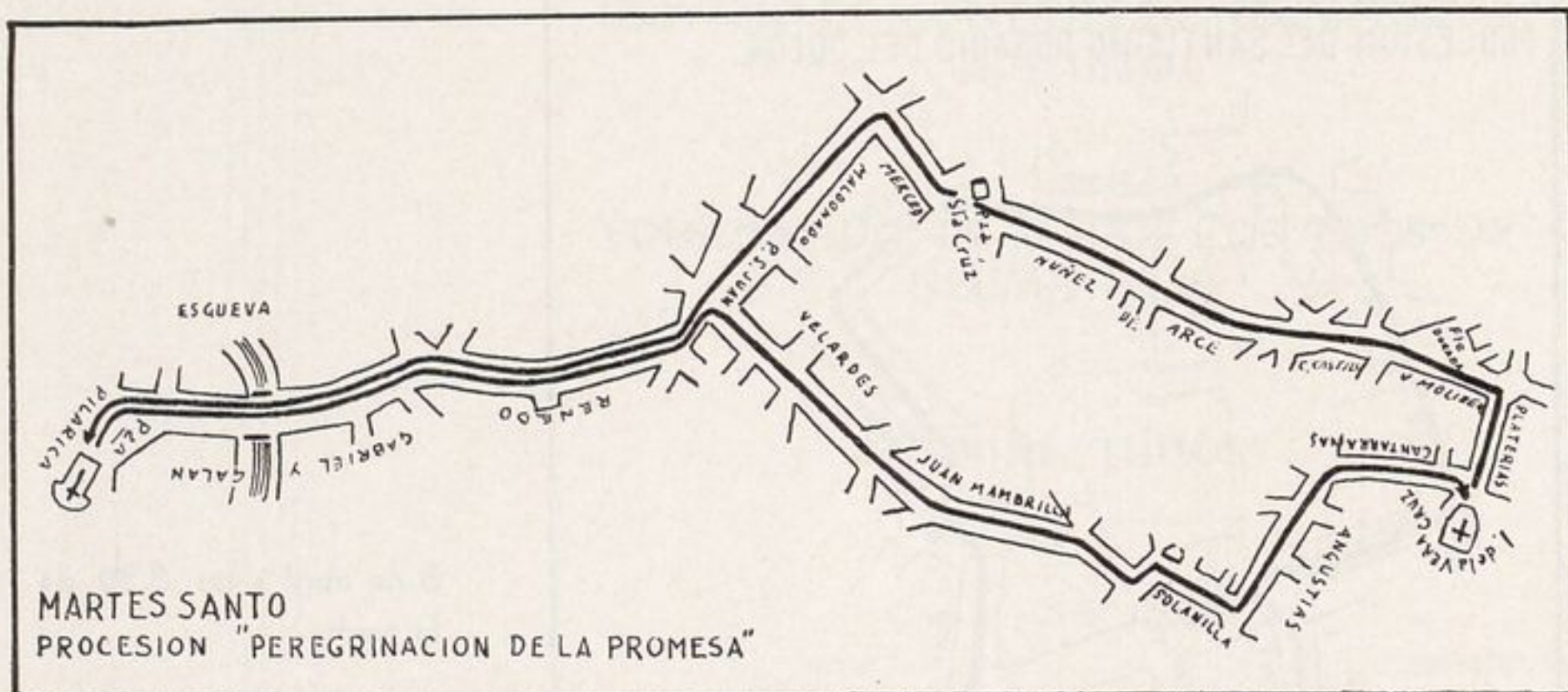


9 de abril a las 8,30 de la noche.

ITINERARIO

Cofradía del Santísimo Cristo del Despojo.—Sale de San Andrés, Mantería, Plaza España, Duque de la Victoria, Ferrari, Plaza Mayor.

Cofradía de Ntra. Sra. de las Angustias.—Angustias, Cantarranas, Platerías, Ocho, Lonja, Lencería, Plaza Mayor.



9 de abril a las 11,15 de la noche.

ITINERARIO

Sale de la Vera Cruz, Platerías, Vicente Moliner, Fuente Dorada, Cánovas del Castillo, Núñez de Arce, Plaza de Santa Cruz, Reyes, Plaza San Juan, Renedo, Gabriel y Galán y Pilarica.

Regresa por Pilarica, Gabriel y Galán, Renedo, Plaza San Juan, Velardes, Juan Mambrilla, Solanilla, Angustias, Cantarranas, La Vera Cruz.

preferira calidad

La Belleza *DESDE 1874*

valore el buen servicio

** perfumeria-regalos-fantasias * ferrari, 6*



C. F. EN 1870

Paños Diez

(FANTASIAS)

LONJA, 1 Y 3

TELEFONO 223029

VALLADOLID

Bernardo Martín Cobos

ALMACEN DE MADERAS
NACIONALES Y EXTRANJERAS

Laminado Decorativo JAIDE - PLAC

Tay el Aglomerado perfecto

Lasite Aglomerado rechapado

Tableros

Puertas

Tarimas

Esquila, 9

Teléfono 224036

VALLADOLID



Cabeza del Santo Cristo, correspondiente al paso:

«SEÑOR, PERDONALOS, PORQUE NO SABEN LO QUE HACEN»

Iglesia de Laguna de Duera (Valladolid)



«El Descendimiento», (Gregorio Fernández)



TEXTILES PARA EL VESTIDO Y EL HOGAR

hijos de h. gutiérrez, s. a.

Duque de la Victoria, 8



VALLADOLID



Galerías San Andrés



GENEROS DE PUNTO

LANERIA - SEDERIA

LENCERIA - PAÑERIA - TAPICERIA

CONFECCIONES



Mantería, 36



VALLADOLID

CONSTRUCCIONES

Y

RECONSTRUCCIONES, S. A.

C. O. R. E. S. A.

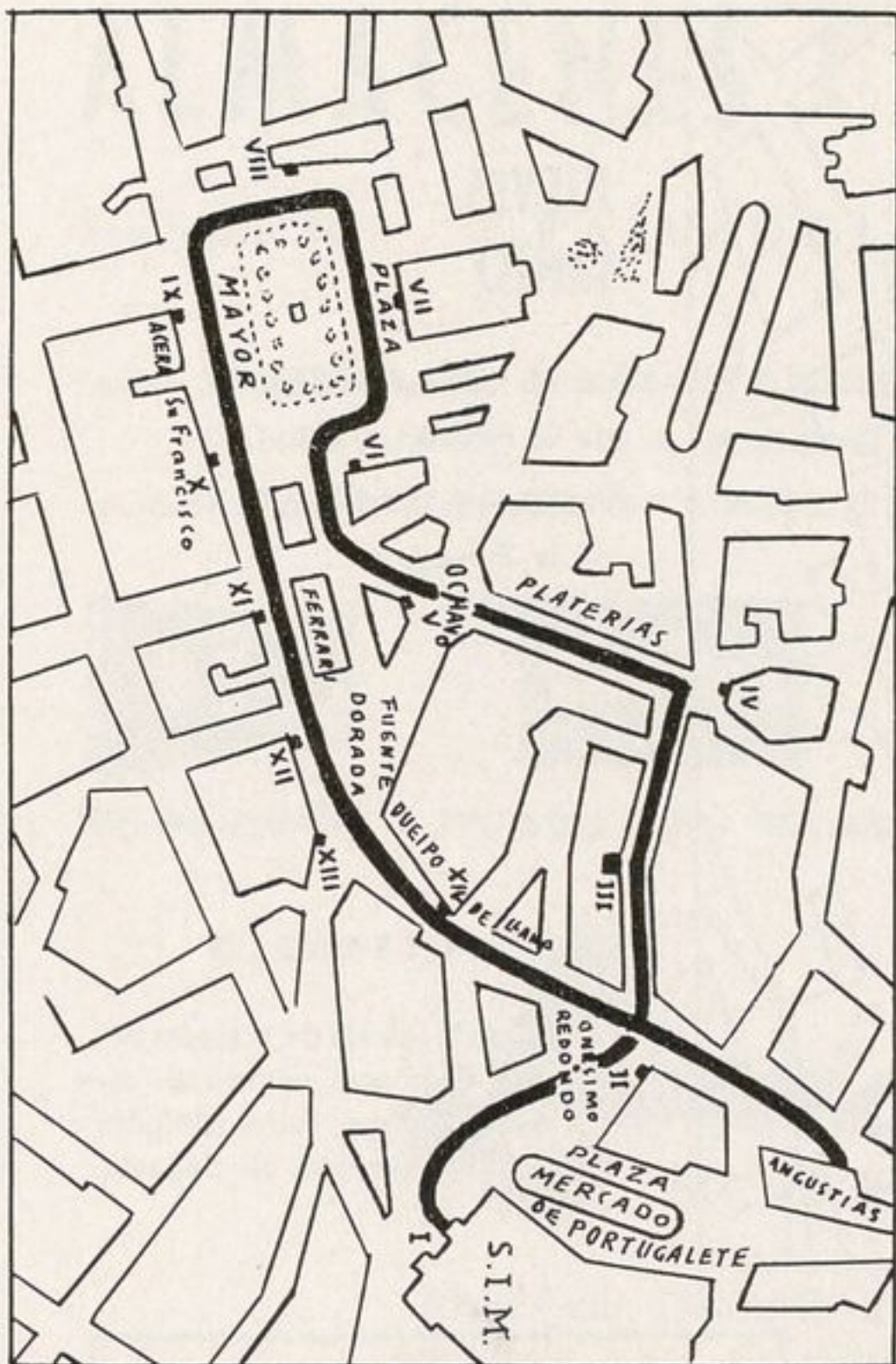
OBRAS Y
PROYECTOS



Virgen de Sonsoles, 1

Teléfs. 2555485 y 2450040

MADRID (17)



JUEVES SANTO

11 de abril a las 6 de la tarde.
Procesión de Penitencia y Caridad.

ITINERARIO

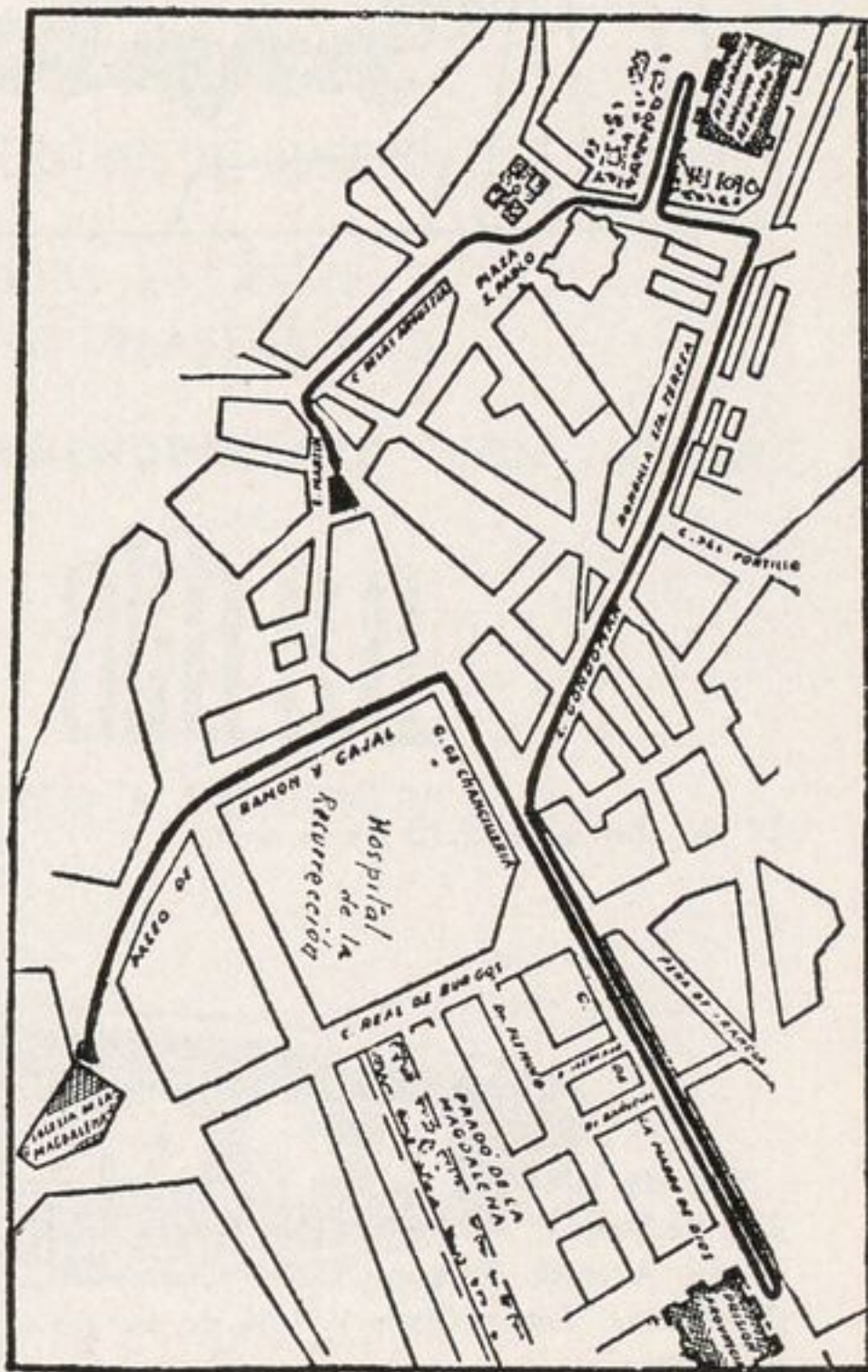
Sale de la Iglesia de la Magdalena, P.º de Ramón y Cajal, Chancillería, Madre de Dios a la Prisión Provincial regresando por Madre de Dios, Chancillería, Gondomar, Avda. Sta. Teresa, San Juan de la Cruz, Residencia Onésimo Redondo, Cardenal Torquemada, Plza. San Pablo, Angustias a San Martín, donde quedará la Cofradía de la Piedad continuando por Angustias las del Cristo del Perdón y La Preciosa Sangre hasta Ntra. Sra. de la Antigua donde quedará ésta, siguiendo hasta la Magdalena la del Cristo del Perdón por Solanilla, Juan Mambrilla y Colón.

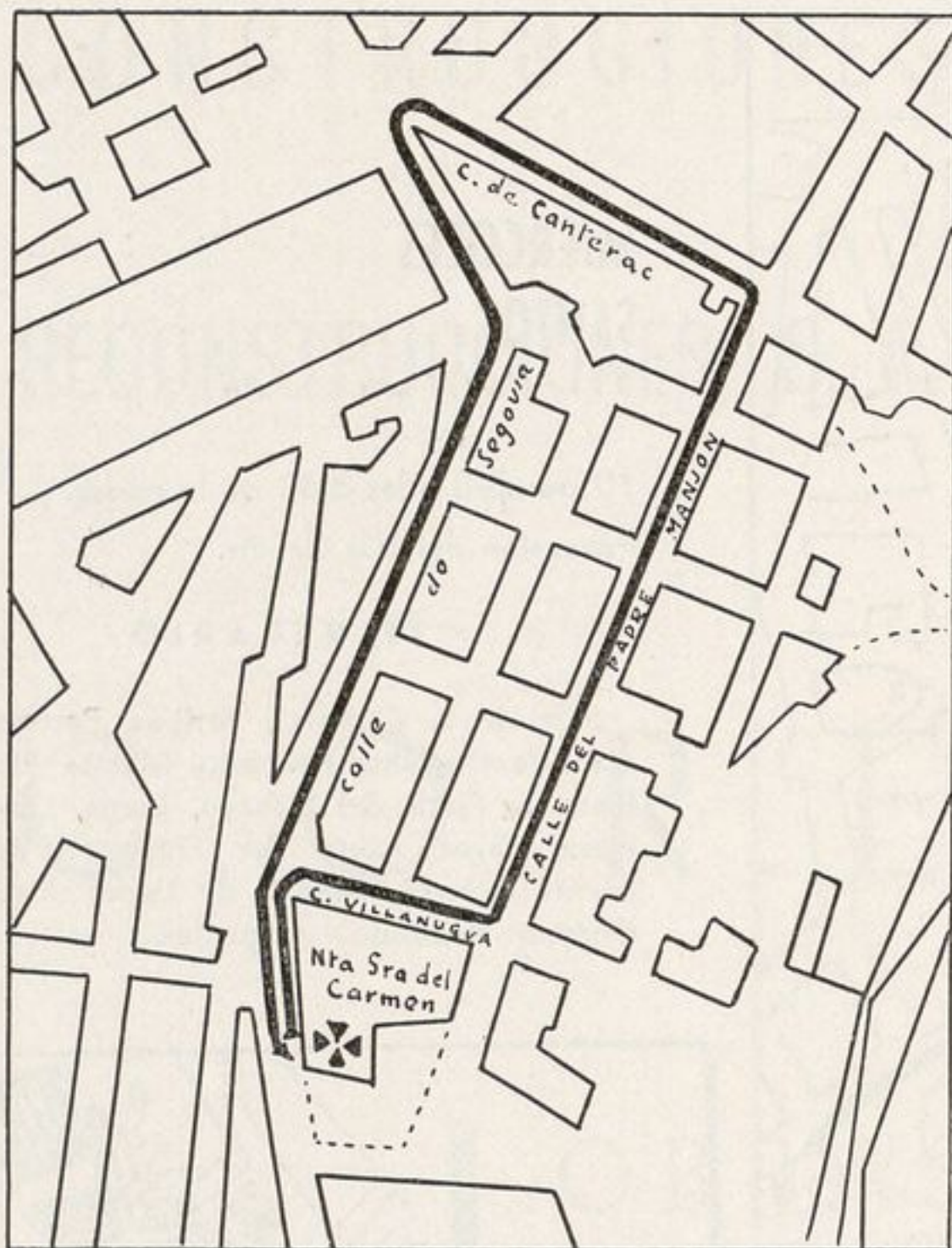
MIERCOLES SANTO

10 de abril a las 8,30 de la noche.
Procesión del Via Crucis.

ITINERARIO

Sale de la Catedral, Arribas, Portugalete, Plaza de Onésimo Redondo, Macías Picavea, Platerías, Plaza del Ohavo, Lonja, Lencería, Plaza Mayor, Acera San Francisco, Ferrari, Fuente Dorada, Queipo de Llano, Plaza de Onésimo Redondo y Angustias.





JUEVES SANTO

11 de abril a las ocho y media de la noche.

Procesión de Nuestra Señora de la Amargura.
(Delicias)

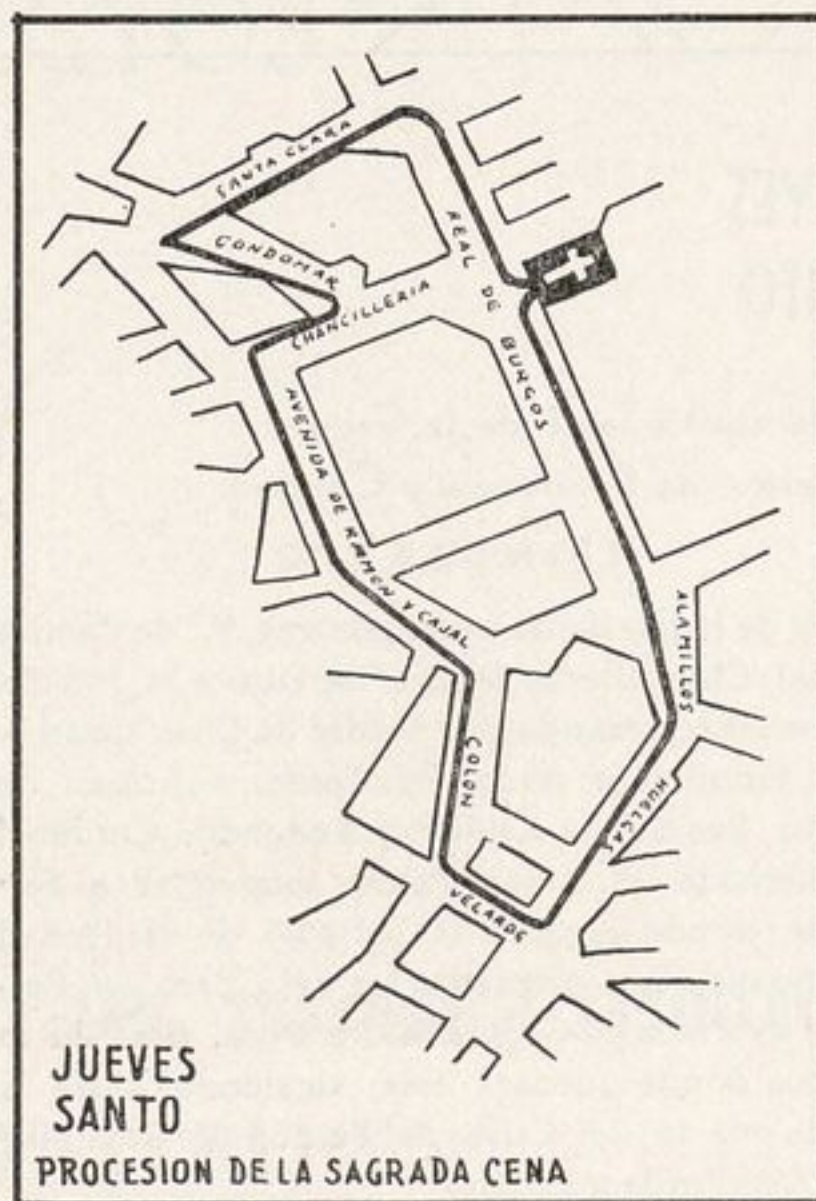
ITINERARIO

Sale de la iglesia de Nuestra Señora del Carmen y recorre las calles de Villanueva, Padre Manjón, Canterac y Avenida de Segovia.

11 de abril a las 9,30 de la noche.

ITINERARIO

Sale de la iglesia de San Pedro y recorre Real de Burgos, Alamillos, Huelgas, Velardes, Colón, Avenida Ramón y Cajal, Chancillería, Gondomar, Santa Clara y Real de Burgos a San Pedro.



JUEVES SANTO

PROCESION DE LA SAGRADA CENA

ALMACENES CAMARA, S. A.

San Isidro, 14

VALLADOLID

Teléfs. 229820 - 224597

MADERAS NACIONALES Y DE IMPORTACION
DISTRIBUIDOR DE "POREXPAN" ELEMENTO AISLANTE
LOS MEJORES TABLEROS AGLOMERADOS



panol

TABLEROS - PUERTAS - TARIMAS - CERCOS METALICOS

Lamichapa[®]
PANELES DECORATIVOS DE MADERA

TABLEROS DECORATIVOS EN RELIEVE
PERFILES DE ALUMINIO PLASTIFICADO

"FILON" PLASTICO TERMOENDURECIBLE CON NYLON

CEMENTO PORTLAND

alfa, s.a.

TUBERIA DE FIBROCEMENTO A PRESION Y

TUBERIA SANITARIA

FIBROTUBO, S.A.

MATERIAL DE TECHAR



REPRESENTANTE:

Pedro del Pozo San Alejandro

Domicilio: Labradores, 40, 1.º izqda.

*Despues
de cada comida....*

UN BUEN CAFÉ
UN CIGARRO Y
UNA COPITA DE

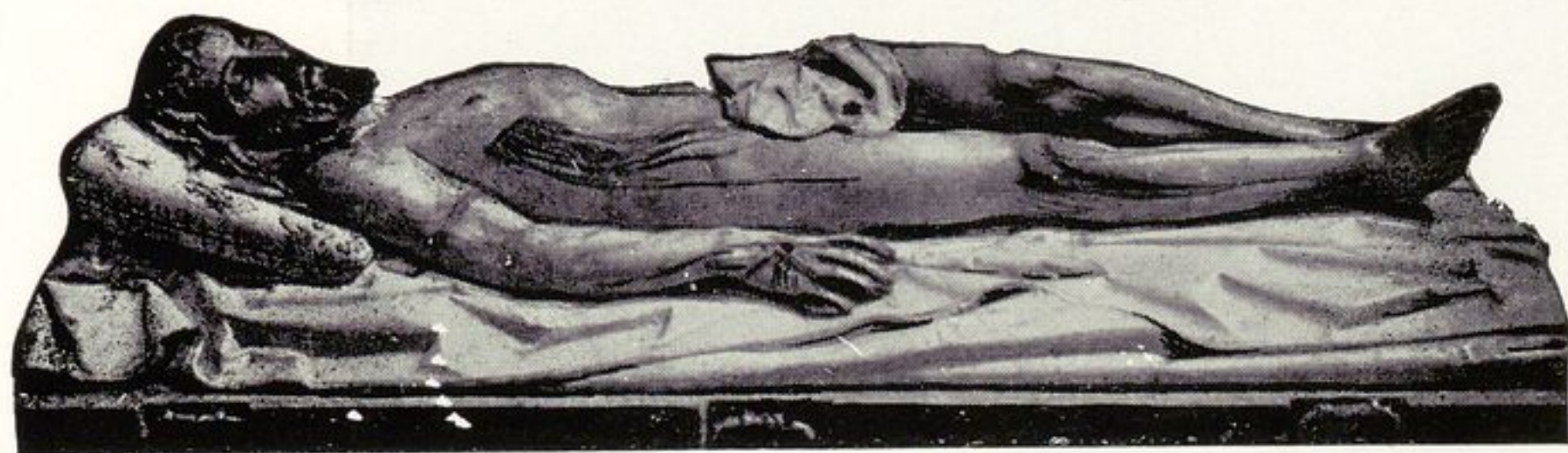


ANIS LAS CADENAS

De finisimo paladar

IGUAL QUE CUANDO NACIO EN 1872

*Trompetero de la
Cofradía de las
Siete Palabras*



Cristo Yacente



*María Magdalena,
del paso: «En tus
manos encomiendo
mi espíritu»*

Hijos de Moliner

CASA FUNDADA EN 1868



artículos de fantasía para regalos

vajillas - cristalería - coches y sillas

coches para bebés - lámparas - platería



Fuente Dorada, 7

Teléf. 222362 (3 líneas)

VALLADOLID

MOTOS

COLLANTES

CONCESIONARIO PARA VALLADOLID DE

LUBE N. S. U.



DELEGACION

Lambretta

MOTO SERVICIO PARA TODAS LAS MARCAS DE MOTOCICLETAS



VEGLIA - BRESSEL

- ◆ REPARACION DE APARATOS DE PRECISION
- ◆ CUENTA KILOMETROS
- ◆ SURTIDORES
- ◆ TAXIMETROS



SERVICIO OFICIAL

Panaderos, 29 - Telf. 226926

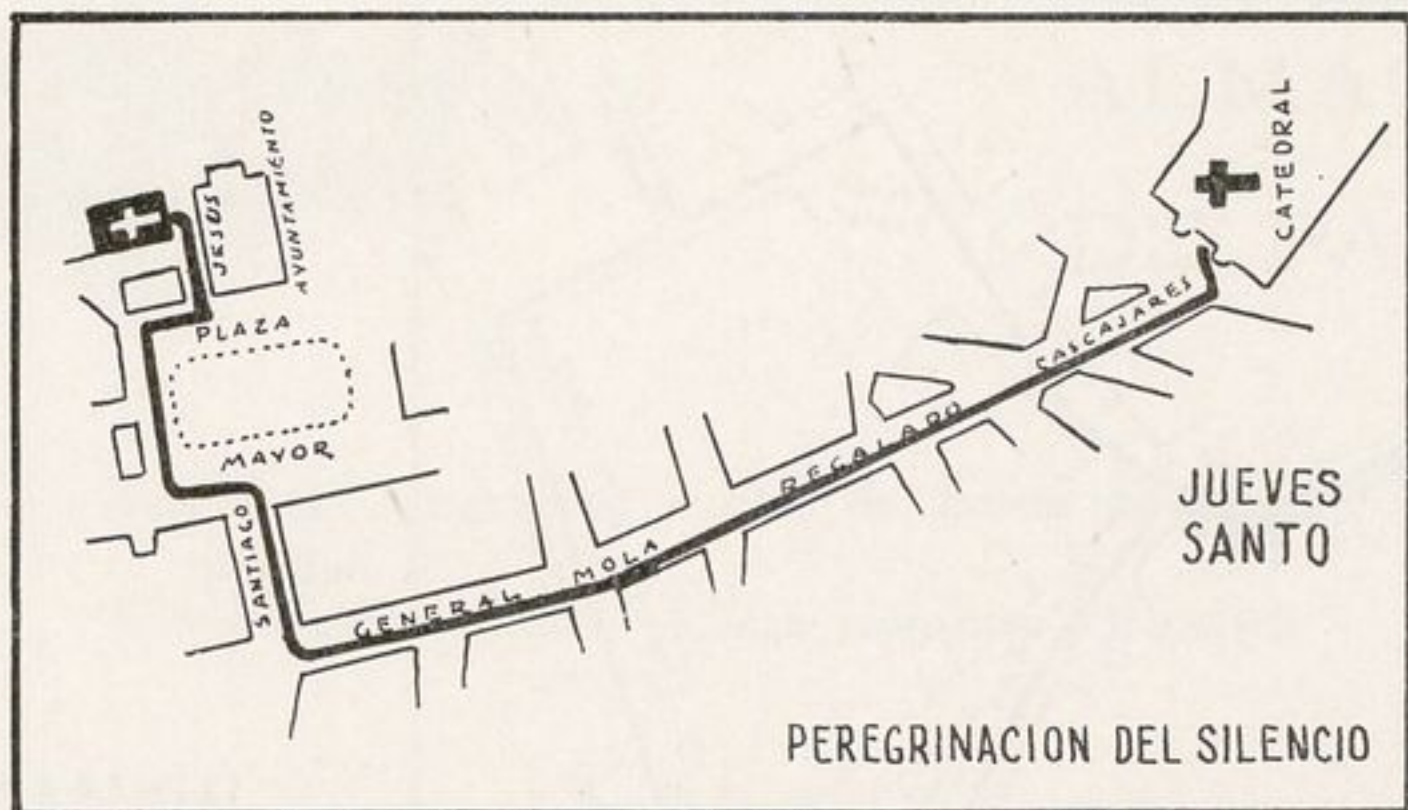
VALLADOLID

SERVICIO OFICIAL

Cayul's

PARA SUS... HERRAMIENTAS ELECTRICAS PORTATILES Y APARATOS DE VENTILACION

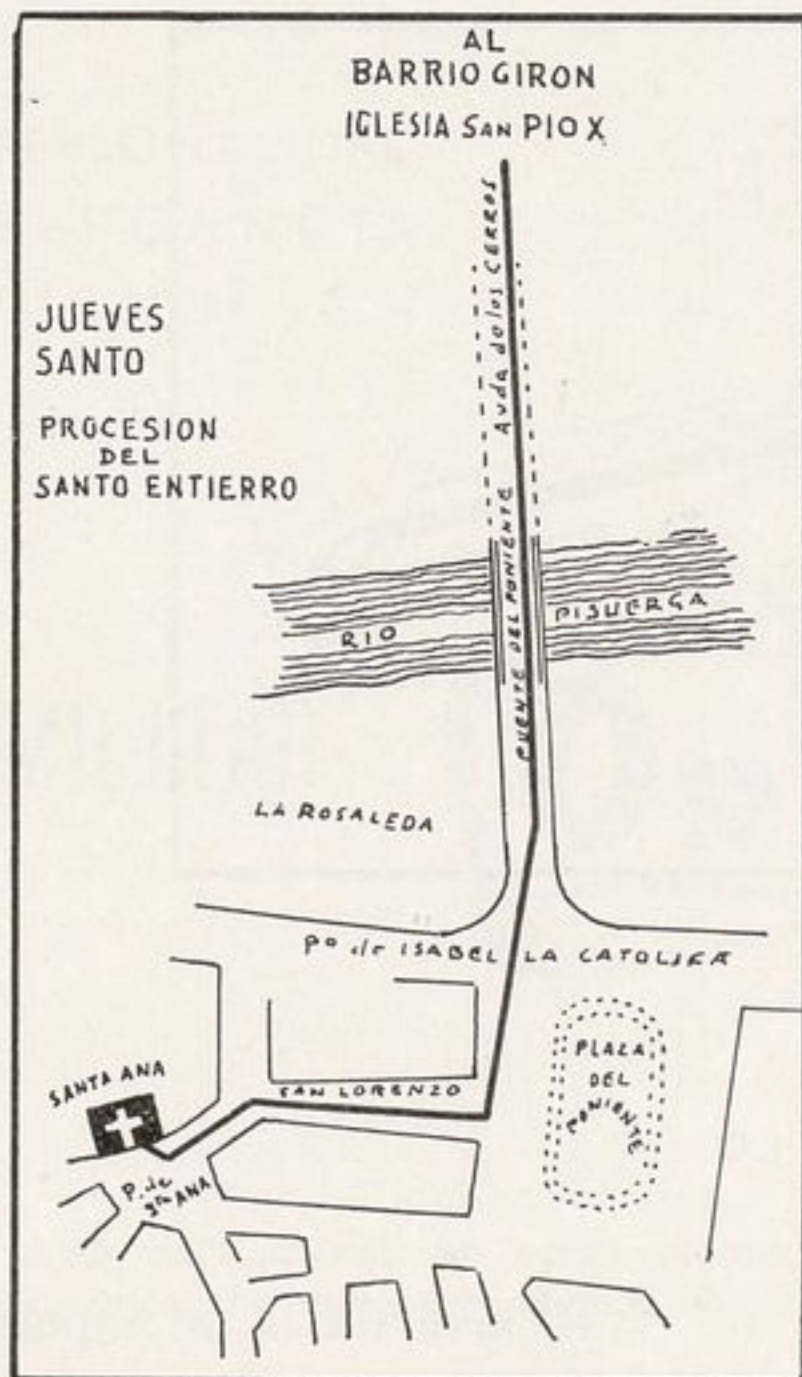
PERLES Y BOSCH



11 de abril a las 11 de la noche.

ITINERARIO

Sale de la Penitencial de Jesús Nazareno, Jesús, Plaza Mayor, Santiago, General Mola, Regalado a la Catedral, regresando por el mismo itinerario.



11 de abril a las 12 de la noche.

ITINERARIO

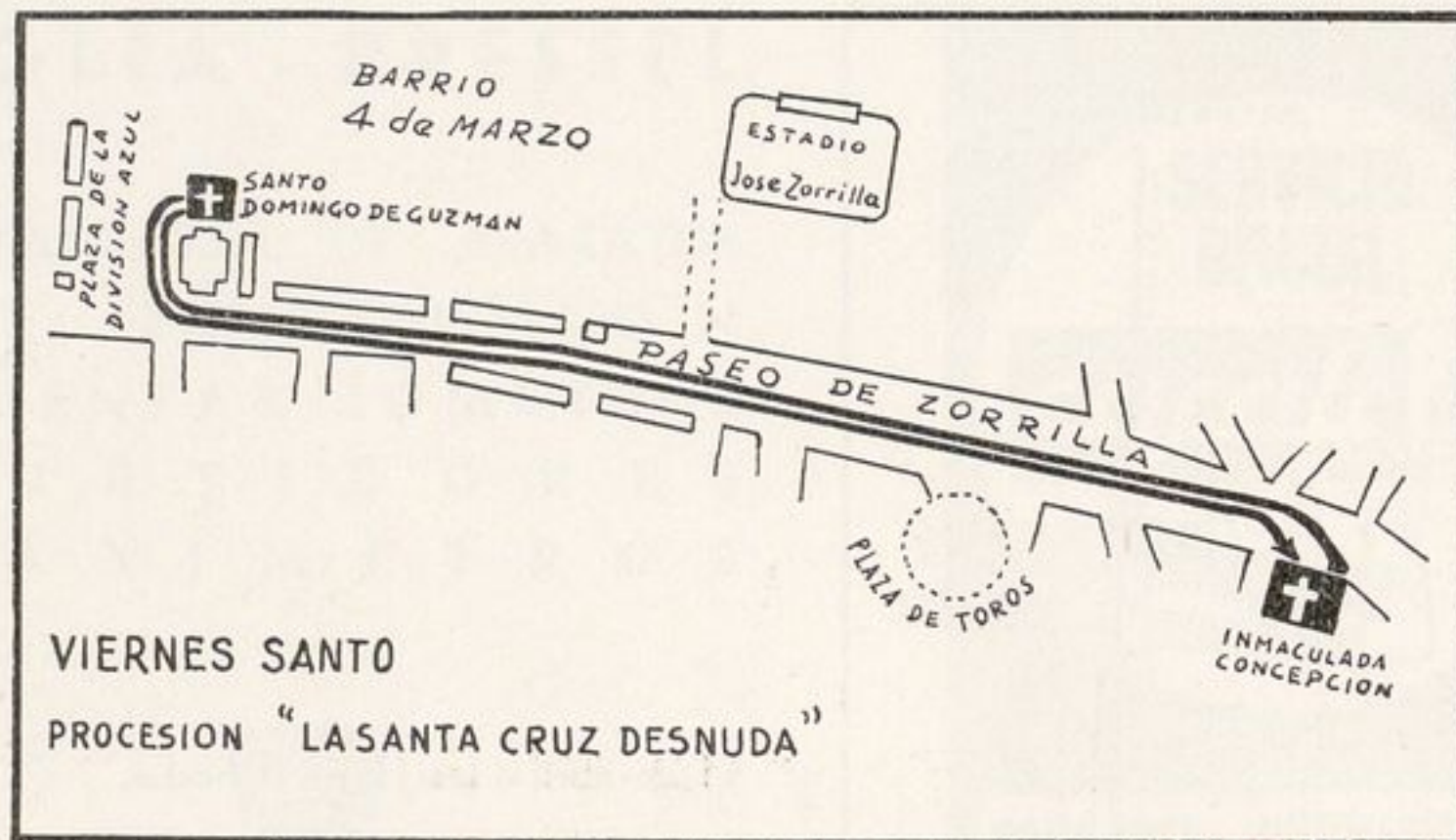
Convento de Santa Ana, Plaza de Santa Ana, San Lorenzo, Poniente, Puente del Poniente sobre el Pisuerga, Avenida de los Cerros hasta la Iglesia Parroquial de San Pío X en el Barrio Girón, regresa por el mismo itinerario.



12 de abril a las 4 de la mañana.

ITINERARIO

Sale de Ntra. Sra. de las Angustias, Plaza de San Pablo, Residencia Onésimo Redondo, Rondilla de Sta. Teresa, Gondomar, Chancillería, San Martín, y Angustias hasta el Templo.



12 de abril a las 8 de la mañana.

ITINERARIO

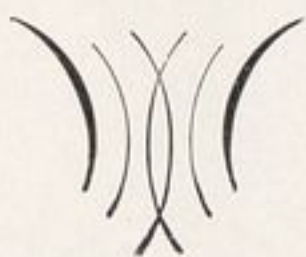
Saliendo de la parroquia de la Inmaculada Concepción, Paseo de Zorrilla, Plaza de la División Azul (4 de Marzo) a la Iglesia de Santo Domingo de Guzmán regresando a la parroquia de la Inmaculada por el mismo itinerario.



ALMACEN
DE PAPEL

Fabricación mecánica y manual de bolsas de papel

Artículos para escritorio - Cajas plegables - Papelería



Duque de la Victoria, 19

VALLADOLID

PERSONALIDAD
ELEGANCIA
DISTINCION

MILITAR



PAISANO

Duque de la Victoria, 17

- *Teléf. 221875* -

VALLADOLID

JUAN GARCIA Y H. ^{NO}

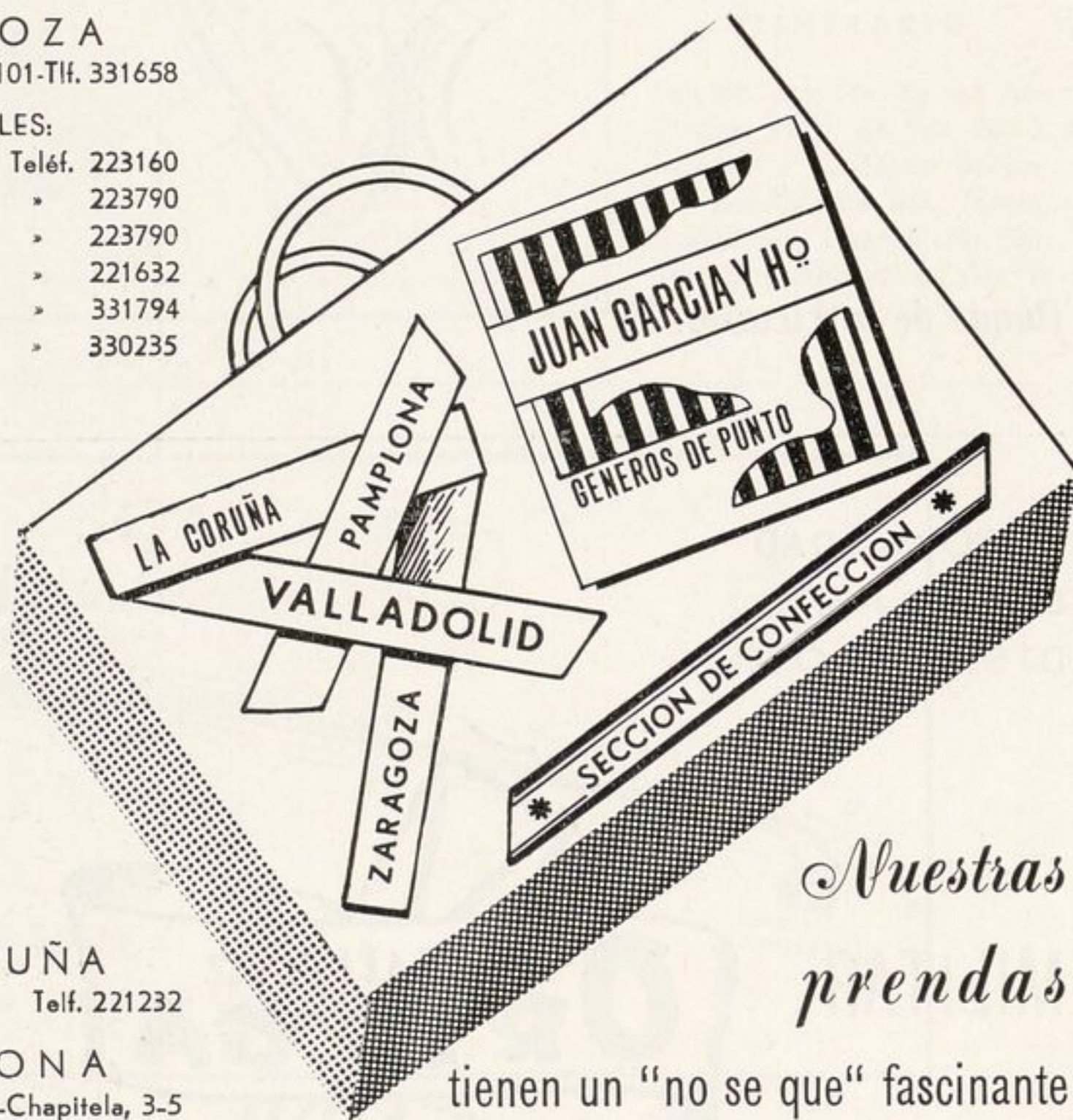
LA CASA MAS IMPORTANTE
EN GENEROS DE PUNTO

ZARAGOZA

CASA CENTRAL: Unceta, 101-Tif. 331658

SUCURSALES:

Alfonso I, 23	Teléf. 223160
Escuelas Pías, 48	» 223790
Cerdán, 37	» 223790
Coso, 164	» 221632
Villahermosa, 38	» 331794
Delicias, 13	» 330235



LA CORUÑA
San Andrés, 45 Telf. 221232

PAMPLONA
Blanca de Navarra, 6-Chapitela, 3-5

*Nuestras
prendas*

tienen un "no se que" fascinante

Lonja, 2 y 4
Tif. 222659

VALLADOLID

Santiago, 38
Tif. 226159



Nuestra Señora de la Vera Cruz (Gregorio Fernández)



RAFAEL TORRES

LIMPIEZA EN GENERAL

CONSTRUCCION DE TODA CLASE DE TOLDOS DE LONA
COLOCACION DE PARQUET PARA PISOS Y DECORACION
BARNIZADO DE PISOS



ENRIQUE IV, 2
TELEFONOS 224938 y 225151-336

VALLADOLID

Garaje **PARAMO**

Estancias - Lavado - Engrase - Taller Mecánico



Especialidad en SEAT - SIMCA - RENAULT



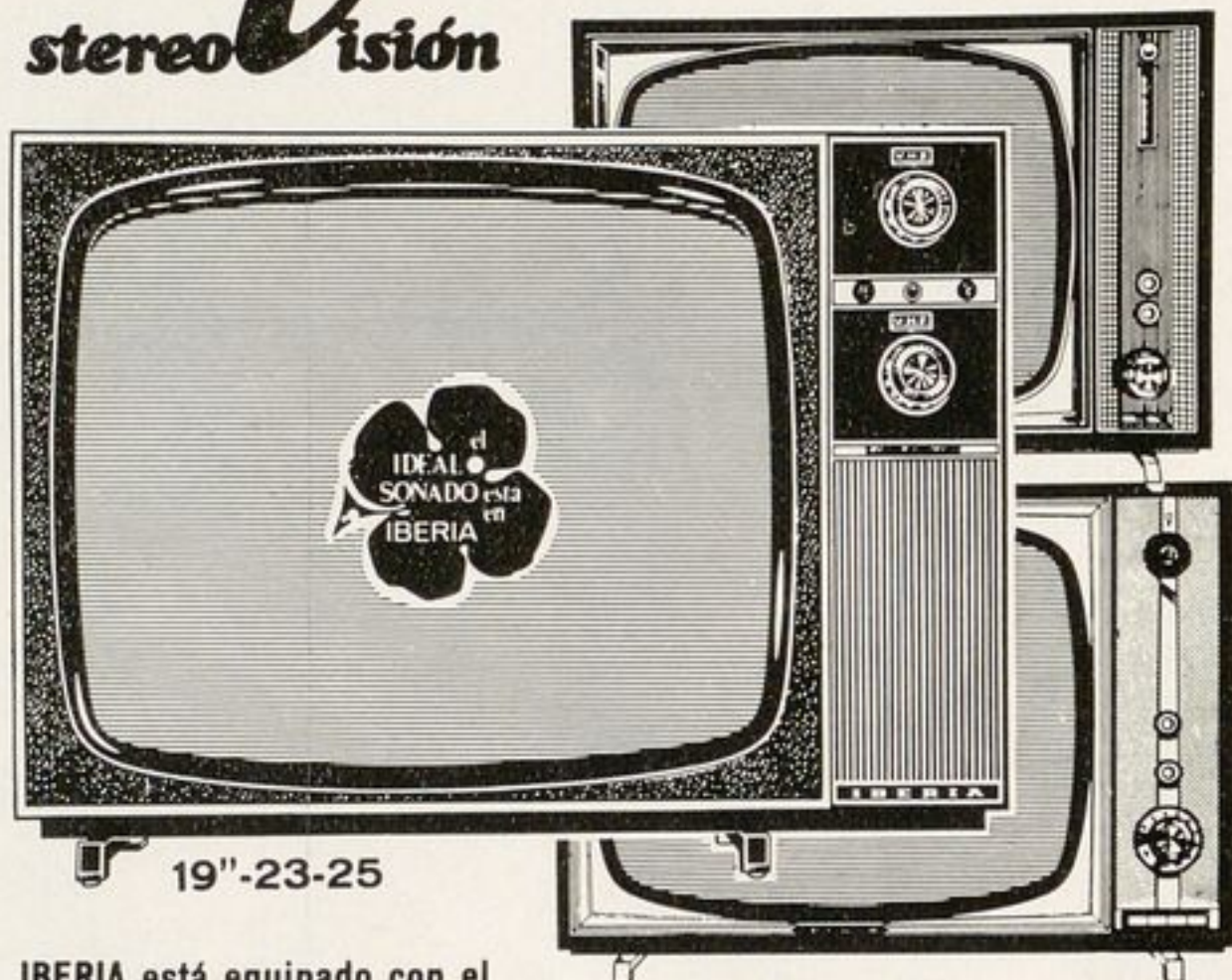
SERVICIO DE TAXIS

Plaza San Nicolás, 15 - Teléf. 221923

VALLADOLID

IMAGEN DE PRESENCIA TOTAL

stereo *V*isión



IBERIA está equipado con el novísimo tubo I. P. T., último avance de la electrónica. Más calidad de Imagen. Larga vida

Máximas facilidades para su adquisición.



superior al mejor !

DELFIN - RADIO



QUEIPO DE LLANO, 4

:-:

TELEFONO 223091

VALLADOLID

VIERNES SANTO

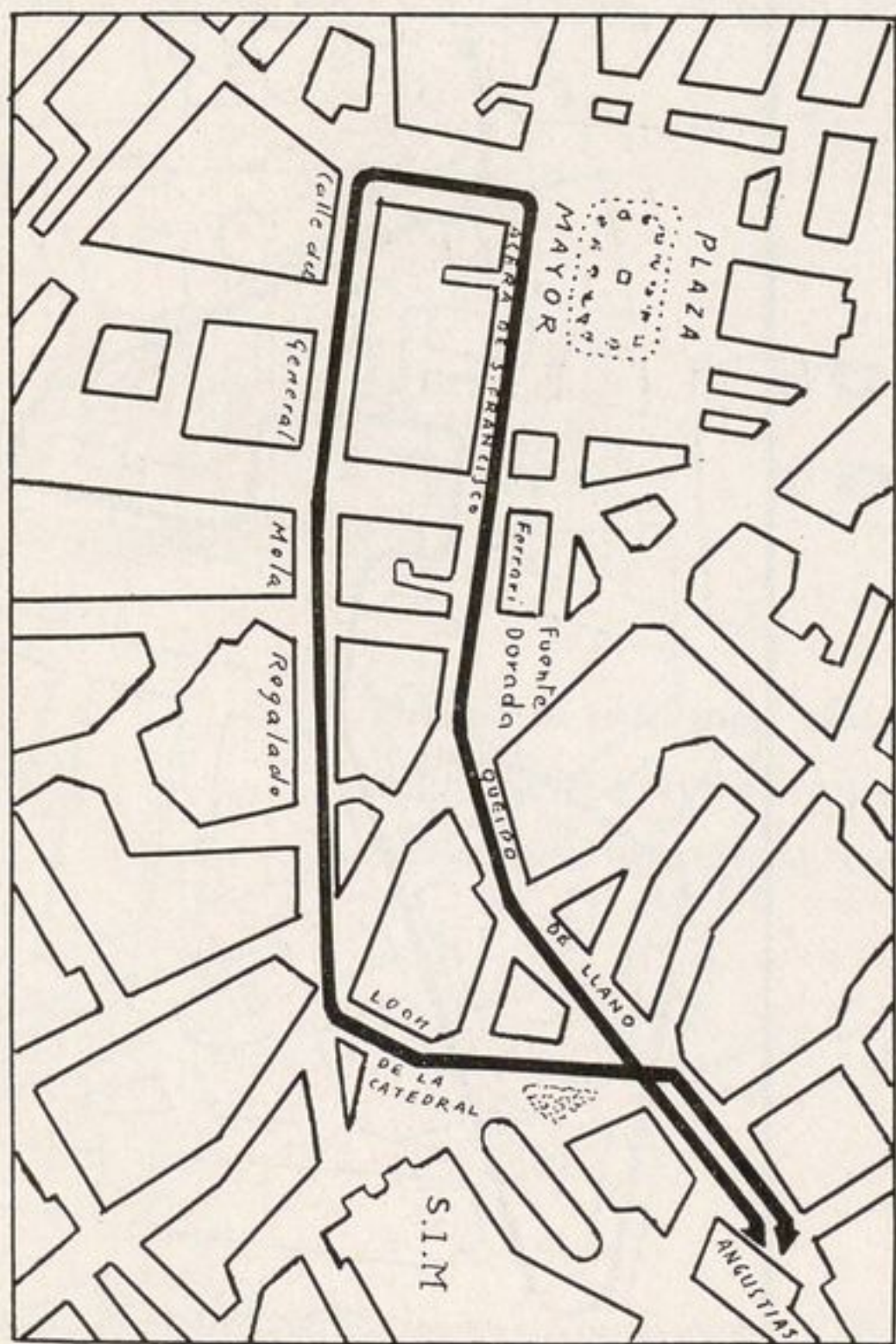
12 de abril a las 8,30 de la noche.

Procesión de la Sagrada Pasión del Salvador.

ITINERARIO

Cuya gráfica se inserta en una página de este programa.

Se forma el cortejo procesional frente a la iglesia de las Angustias, Queipo de Llano, Fuente Dorada, Ferrari, Plaza Mayor, Santiago, Plaza de Zorrilla, Avenida del General Franco, Plaza de Colón, Gamazo, Plaza de Madrid, Plaza de España, Duque de la Victoria, Regalado, Plaza de Cánovas del Castillo, León de la Catedral, Plaza de Onésimo Redondo y Angustias.

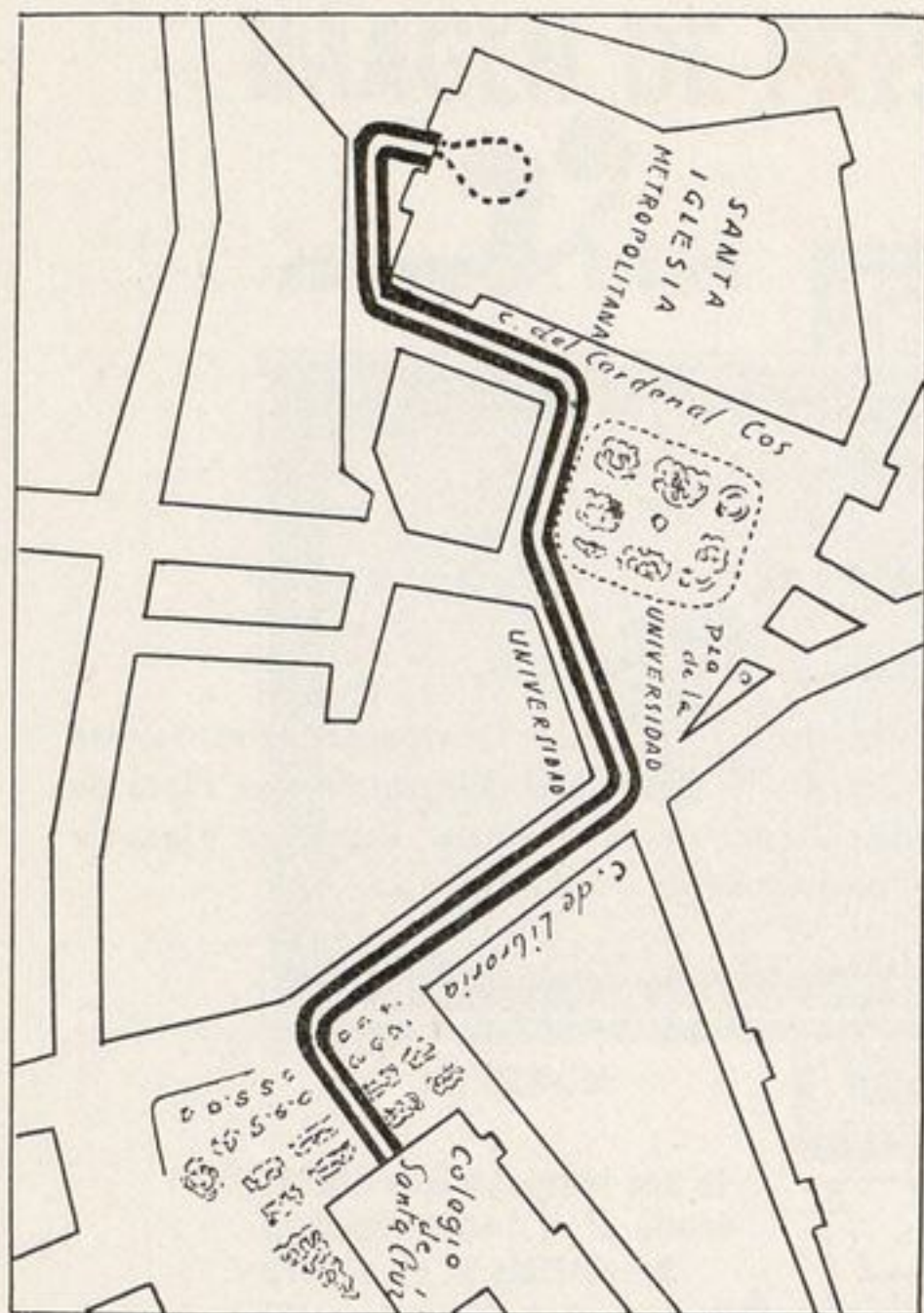


VIERNES SANTO

12 de abril a las 12,30 de la noche

Procesión de la Soledad.

Sale de la Iglesia de Nuestra Señora de las Angustias y su itinerario es Angustias, Queipo de Llano, Fuente Dorada, Ferrari, Plaza Mayor, Santiago, General Mola, Regalado, Plaza Cánovas del Castillo, León de la Catedral, Portugalete y Plaza de Onésimo Redondo.



SABADO SANTO

13 de abril a las 4,30 de la tarde.
Procesión de Docentes.

ITINERARIO

Sale del Colegio de Santa Cruz, Librería, Plaza de la Universidad y Cardenal Cos, regresando al Colegio de Santa Cruz por el mismo itinerario.

DOMINGO DE RESURRECCION

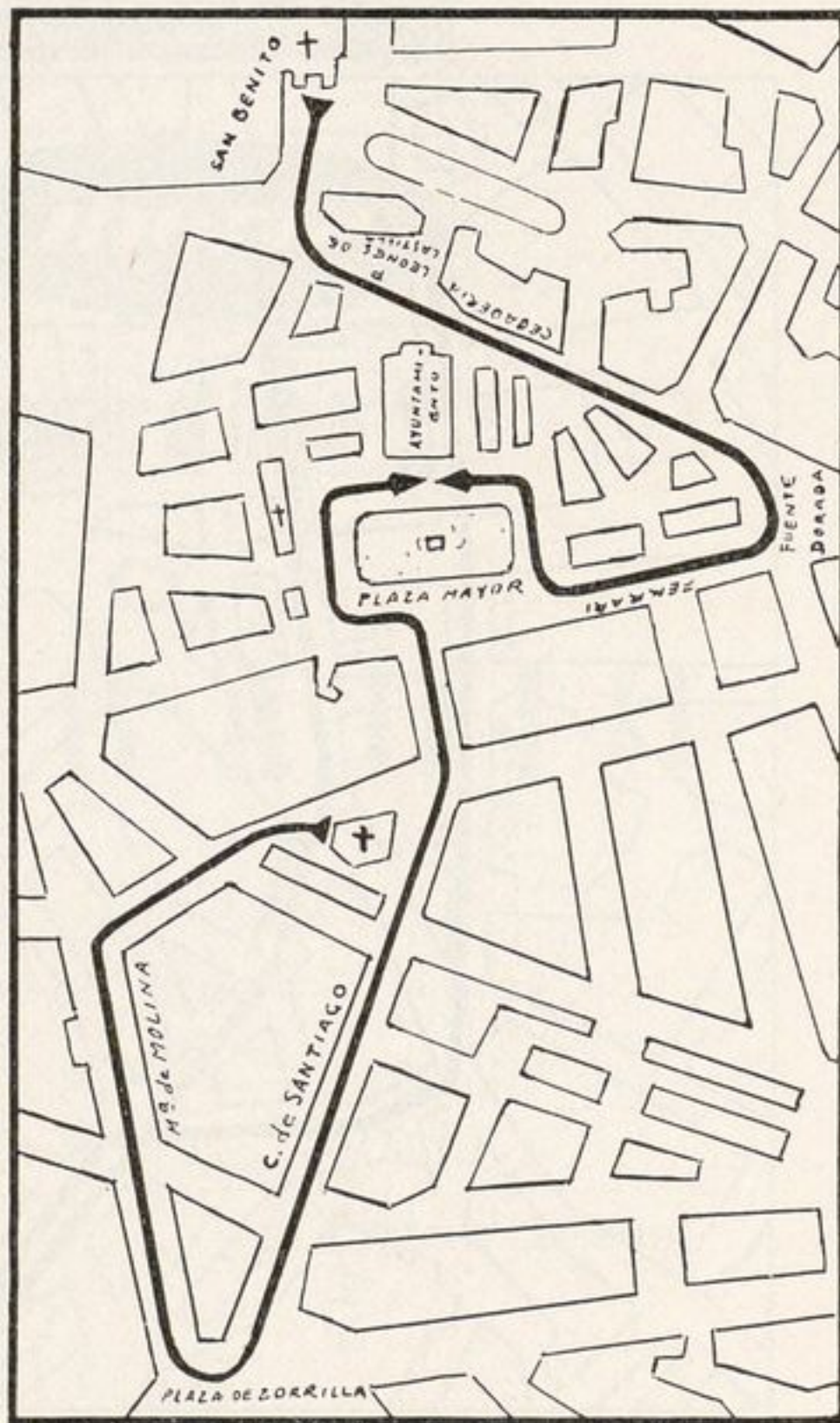
14 de abril a las 13 horas.

Procesión del Señor Resucitado y de la Virgen de la Alegría.

ITINERARIO

El Señor Resucitado.—Sale de Santiago y recorre las calles de Héroes del Alcázar de Toledo, María de Molina, Plaza de Zorrilla, Santiago y Plaza Mayor.

La Virgen de la Alegría.—Sale de San Benito y sigue por Plaza de los Leones de Castilla, Cebadería, Especería, Fuente Dorada Ferrari y Plaza Mayor.



dulces



conservas

FABRICACION SELECTA



FRUTAS EN ALMIBAR Y
ESCARCHADAS-MERMELADAS
CONSERVAS VEGETALES
DE VOLATERIA Y CAZA



FABRICA: Esquila, 6

Teléfs. 228568 - 223596

VALLADOLID

Maxcali

**SUCURSALES EN
TODA ESPAÑA**

Presenta en sus escaparates las
últimas novedades en el vestir, pa-
ra señora, caballero, cadete y niño.



Duque de la Victoria, 15

Teléfono 222608

VALLADOLID

Gráficas

Color, s.a.

IMPRESOS EN PAPEL CONTINUO

ESQUILA, NUM. 23
TELEFONO 227340
APARTADO NUM. 377
VALLADOLID

nueva temporada en

Simeón

PARA SEÑORA:

ULTIMOS DISEÑOS DE LA MODA
PRESENTADOS POR LA ALTA COSTURA
PRENDAS CONFECCIONADAS
QUE REALZAN SU
PERSONALIDAD



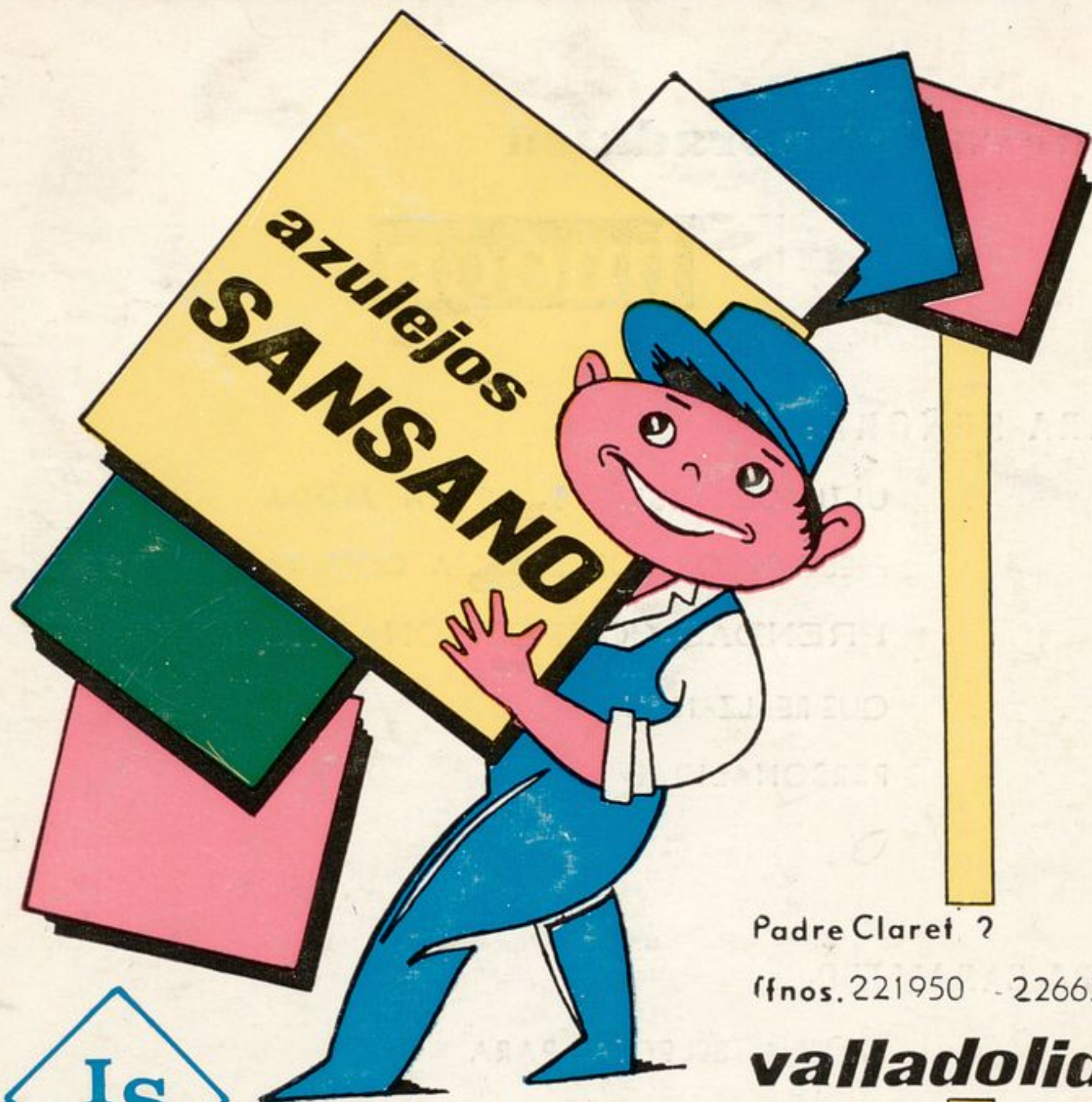
PARA CABALLERO:

PAÑERIA SELECTA PARA
LA ACTUAL TEMPORADA
CONFECCION DISTINGUIDA



EN VEINTIDOS CIUDADES DE ESPAÑA, SU DIA DE COMPRAS EN

Simeón



Padre Claret 2
 (f nos. 221950 - 226635)

valladolid

Azulejos con Esmalte Zirconio
 F. A. C. O. AZU - VI
 EUROS NOVAZUL y

Cien modelos en **SERIGRAFIA**

Baldosín Catalán

Mosaquete Gres **"ELY"**

Telas asfálticas-Adherente para azulejos **"KADUR"**

URALITA AGENCIA DE VENTAS